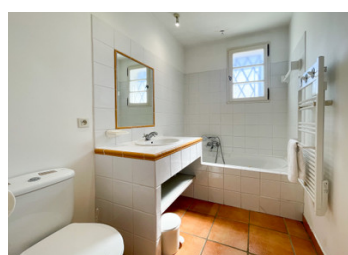


Opportunité d'investissement - Maison de 3 chambres sur un domaine résidentiel avec piscine, restaurant et bar



## INFORMATION

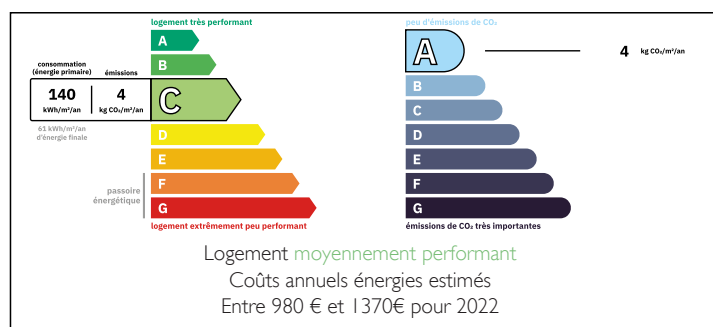
Ville:	Fayence
Département:	Var
Ch:	3
SdB:	2
Surface:	87 m <sup>2</sup>
Terrain:	45 m <sup>2</sup>



## RÉSUMÉ

Une maison de 3 chambres, 2 salles de bains, située dans un domaine résidentiel bien entretenu. La maison dispose d'une terrasse et d'un jardin privés. Il y a une grande piscine commune, un spa, un bar, un restaurant et des courts de tennis. La propriété fait actuellement l'objet d'un contrat de bail avec un revenu locatif garanti de 10 000 € par an et 4 semaines d'utilisation personnelle.

## DPE



NB. Les prix cités font référence à des transactions en euros. Les fluctuations des taux de change ne sont pas de la responsabilité de l'agence ou de ceux qui la représentent. L'agence et ses représentants ne sont pas autorisés à faire ou donner des garanties relatives à la propriété. Ces indications ne font pas partie d'une offre ou d'un contrat et ne doivent pas être considérées comme des déclarations ou des représentations de faits, mais comme une représentation générale de la propriété. Toutes les superficies, les mesures ou les distances sont approximatives. Les textes, photographies et plans sont seulement donnés à titre indicatif et ne sont pas nécessairement complets. Leggett n'a pas testé tous les services, équipements ou installations et ne peut donc pas en garantir les spécificités.

Les informations pour les achats hors-plan sont donnés à titre indicatif seulement. La finition de la propriété peut varier. Les acheteurs sont invités à engager un spécialiste pour vérifier les plans et les spécifications énoncées dans leur contrat d'achat avec le promoteur.



## DESCRIPTION

Le domaine est clôturé et il y a une réception pour accueillir les invités.

La propriété est située à quelques pas des principales activités, notamment la piscine et le spa communs, le restaurant et le bar.

En entrant dans la maison, on trouve une cuisine ouverte avec une table à manger et des portes qui s'ouvrent sur une terrasse couverte et un jardin privé. Il y a également un salon, des toilettes pour les invités et une petite chambre/bureau.

À l'étage, il y a 3 chambres doubles. La chambre principale dispose d'un balcon et d'une salle de douche. Il y a également une salle de bain familiale.

Le contrat de bail fournit un revenu locatif d'un peu plus de 10 000 € et permet au propriétaire d'avoir 4 semaines d'utilisation personnelle par an (basse et moyenne saison).

Les charges du domaine s'élèvent à 2022 € par an.

-----  
Copropriété de 128 lots

Charges annuelles prévisionnelles : 2022€

-----  
Les informations sur les risques auxquels ce bien est exposé sont disponibles sur le site Géorisques : <https://www.georisques.gouv.fr>

## TAXES LOCALES

**Taxe foncière: 1285 EUR**

**Taxe habitation: EUR**

## NOTES