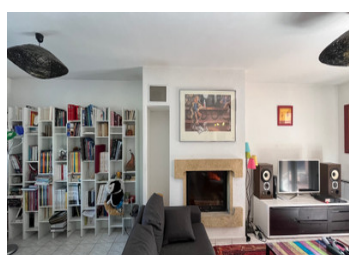
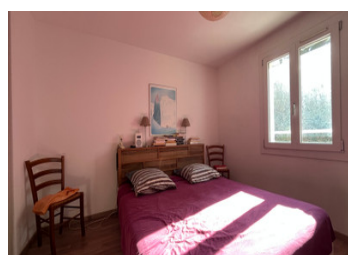
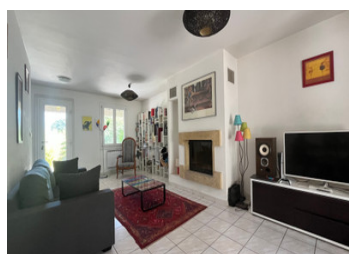


## VILLA DE 169 M HAB 4 CHAMBRES AVEC JARDIN DE 1068 M



## INFORMATION

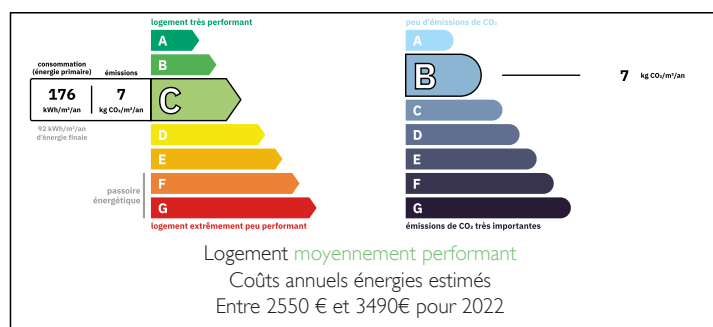
Ville:	Villeneuve-lès-Avignon
Département:	Gard
Ch:	4
SdB:	2
Surface:	169 m <sup>2</sup>
Terrain:	1068 m <sup>2</sup>



## RÉSUMÉ

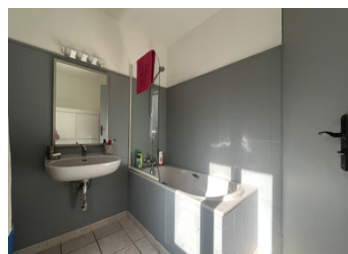
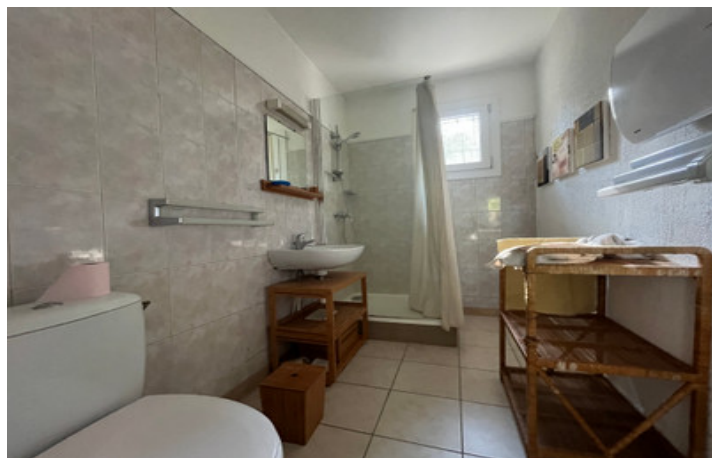
A proximité immédiate du village et de toutes commodités (école, commerce, collège...), cette villa de 169 m<sup>2</sup> hab se situe au fond d'une impasse au calme absolu. Elle se compose au rez-de-chaussée : d'une pièce de vie avec espace repas et cuisine ouverte équipée ainsi une buanderie, et d'un appartement de type 2 avec son entrée indépendante et sa terrasse privée. le premier étage dessert 3 chambres et une salle de bain. Le terrain, clos et arboré de 1068 m<sup>2</sup>( avec atelier) permet facilement l'implantation d'une piscine.

## DPE



NB. Les prix cités font référence à des transactions en euros. Les fluctuations des taux de change ne sont pas de la responsabilité de l'agence ou de ceux qui la représentent. L'agence et ses représentants ne sont pas autorisés à faire ou donner des garanties relatives à la propriété. Ces indications ne font pas partie d'une offre ou d'un contrat et ne doivent pas être considérées comme des déclarations ou des représentations de faits, mais comme une représentation générale de la propriété. Toutes les superficies, les mesures ou les distances sont approximatives. Les textes, photographies et plans sont seulement donnés à titre indicatif et ne sont pas nécessairement complets. Leggett n'a pas testé tous les services, équipements ou installations et ne peut donc pas en garantir les spécificités.

Les informations pour les achats hors-plan sont donnés à titre indicatif seulement. La finition de la propriété peut varier. Les acheteurs sont invités à engager un spécialiste pour vérifier les plans et les spécifications énoncées dans leur contrat d'achat avec le promoteur.



## DESCRIPTION

Aéroport MARSEILLE PROVENCE 50 Mn.  
Aéroport MONTPELLIER MÉDITERRANÉE 50 Mn.

-----  
Les informations sur les risques auxquels ce bien est exposé sont disponibles sur le site Géorisques : <https://www.georisques.gouv.fr>

## TAXES LOCALES

Taxe foncière: 3200 EUR

Taxe habitation: EUR

## NOTES