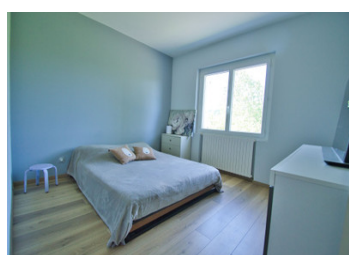
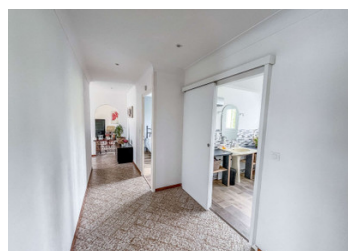
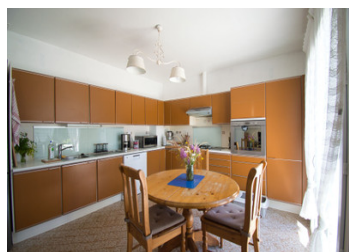


Maison rénovée récemment avec trois chambres et un studio indépendant pour la location saisonnière.



INFORMATION

Ville:	Dolmayrac
Département:	Lot-et-Garonne
Ch:	4
SdB:	2
Surface:	147 m ²
Terrain:	5860 m ²



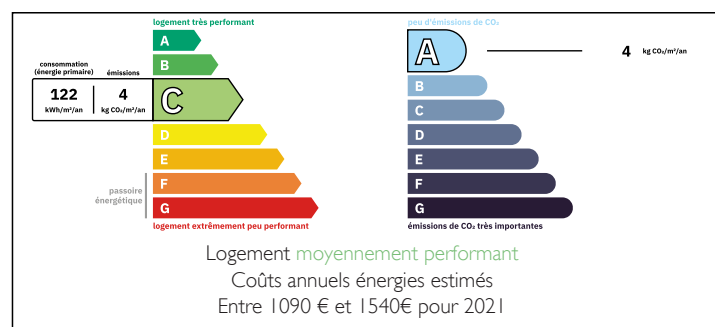
RÉSUMÉ

Découvrez cette superbe maison des années 70 entièrement rénovée, où charme rétro et confort moderne se rencontrent harmonieusement.

Un intérieur lumineux et fonctionnel Cette maison d'habitation comprend une entrée accueillante, une cuisine équipée, un salon / salle à manger spacieux et chaleureux, ainsi que trois chambres confortables. Vous trouverez également une salle d'eau avec WC.

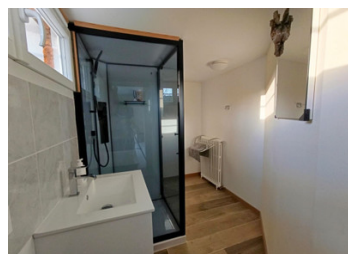
Un sous-sol pratique et polyvalent Profitez d'un vaste sous-sol comprenant une cave, un garage, une buanderie, une salle de stockage et un studio indépendant avec kitchenette et salle d'eau avec wc, parfait pour recevoir ou créer un espace de travail.

DPE



NB. Les prix cités font référence à des transactions en euros. Les fluctuations des taux de change ne sont pas de la responsabilité de l'agence ou de ceux qui la représentent. L'agence et ses représentants ne sont pas autorisés à faire ou donner des garanties relatives à la propriété. Ces indications ne font pas partie d'une offre ou d'un contrat et ne doivent pas être considérées comme des déclarations ou des représentations de faits, mais comme une représentation générale de la propriété. Toutes les superficies, les mesures ou les distances sont approximatives. Les textes, photographies et plans sont seulement donnés à titre indicatif et ne sont pas nécessairement complets. Leggett n'a pas testé tous les services, équipements ou installations et ne peut donc pas en garantir les spécificités.

Les informations pour les achats hors-plan sont donnés à titre indicatif seulement. La finition de la propriété peut varier. Les acheteurs sont invités à engager un spécialiste pour vérifier les plans et les spécifications énoncées dans leur contrat d'achat avec le promoteur.



DESCRIPTION

Un extérieur agréable et préservé Profitez d'une belle terrasse et d'un vaste terrain , idéal pour des moments de détente en plein air. Son exposition idéale garantit une luminosité naturelle tout au long de la journée, créant une atmosphère chaleureuse.

Un puit pour l'arrosage du jardin

Fibre optique installée

Un cadre de vie paisible Grâce à son absence de vis-à-vis, vous bénéficiez d'un cadre intime et serein. Son excellent état général permet une occupation immédiate, sans travaux majeurs à prévoir.

Une belle opportunité pour ceux qui recherchent une maison alliant cachet, confort et modernité !

Des prestations modernes et performantes La maison bénéficie d'une isolation complète (murs, toit, combles), d'une pompe à chaleur, du double vitrage, ainsi que de la fibre installée pour un confort optimal et une connectivité sans faille. Son DPE classé C atteste de sa bonne performance énergétique, un atout précieux.

Les informations sur les risques auxquels ce bien est exposé sont disponibles sur le site Géorisques : <https://www.georisques.gouv.fr>

TAXES LOCALES

Taxe foncière: 1030 EUR

Taxe habitation: EUR

NOTES