

Charmante maison de village en Dordogne à rénover



DPE

DPE non requis.

INFORMATION

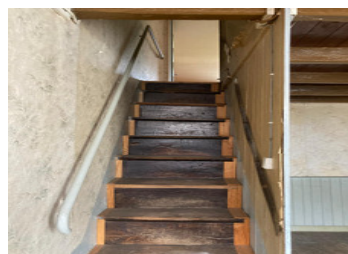
Ville:	Mareuil en Périgord
Département:	Dordogne
Ch:	2
SdB:	0
Surface:	88 m ²
Terrain:	70 m ²

RÉSUMÉ

Jolie maison de village située à distance de marche d'un village animé avec magasins, bars, restaurants, supermarchés, etc. La maison est mitoyenne, avec un jardin à l'arrière, avec des vues et un accès à des kilomètres de marche. La propriété est structurellement saine, a besoin d'être modernisée et pourrait potentiellement être un pied à terre adapté aux locations de vacances ou à une vie simple et confortable.

NB. Les prix cités font référence à des transactions en euros. Les fluctuations des taux de change ne sont pas de la responsabilité de l'agence ou de ceux qui la représentent. L'agence et ses représentants ne sont pas autorisés à faire ou donner des garanties relatives à la propriété. Ces indications ne font pas partie d'une offre ou d'un contrat et ne doivent pas être considérées comme des déclarations ou des représentations de faits, mais comme une représentation générale de la propriété. Toutes les superficies, les mesures ou les distances sont approximatives. Les textes, photographies et plans sont seulement donnés à titre indicatif et ne sont pas nécessairement complets. Leggett n'a pas testé tous les services, équipements ou installations et ne peut donc pas en garantir les spécificités.

Les informations pour les achats hors-plan sont donnés à titre indicatif seulement. La finition de la propriété peut varier. Les acheteurs sont invités à engager un spécialiste pour vérifier les plans et les spécifications énoncées dans leur contrat d'achat avec le promoteur.



DESCRIPTION

Petite maison de village mitoyenne avec parking en bord de route. L'entrée principale mène à une pièce qui pourrait être une cuisine ou un salon, en descendant quelques marches dans une autre grande pièce, qui pourrait également être une cuisine ou un salon. La porte arrière donne sur un petit jardin avec la possibilité de créer un wc et une buanderie.

A l'étage deux grandes chambres lumineuses. Possibilité de créer une salle de bain et un wc. L'eau et l'électricité sont sur place mais ont besoin d'être renouvelées.

Les informations sur les risques auxquels ce bien est exposé sont disponibles sur le site Géorisques : <https://www.georisques.gouv.fr>

TAXES LOCALES

Taxe habitation: EUR

NOTES