

Marcilloles (38) Entre Lyon et Genève Château entièrement restauré avec une très belle vue sur les massifs.

EXCLUSIF



## INFORMATION

Ville:	Marcilloles
Département:	Isère
Ch:	12
SdB:	6
Surface:	630 m <sup>2</sup>
Terrain:	20000 m <sup>2</sup>

## RÉSUMÉ

À 5 min de La Côte-Saint-André, berceau d'Hector Berlioz, découvrez le Château de Marcilloles, joyau du XIXe siècle de 670 m<sup>2</sup> avec maison de gardien (125 m<sup>2</sup>), niché au cœur d'un domaine boisé de 2 hectares.

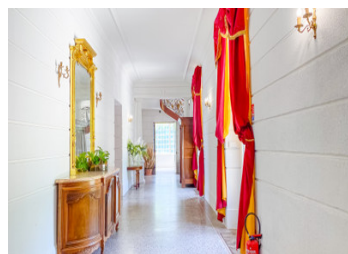
Salons de réception élégants, cuisine, orangerie et hall majestueux composent le rez-de-chaussée.

À l'étage, 3 suites et 2 chambres décorées avec soin, dont l'exceptionnelle suite Athéna avec boudoir, terrasse et salle d'eau dans une tour.

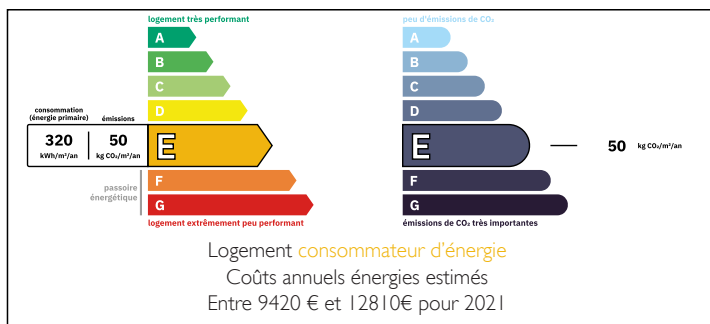
Le dernier niveau offre 7 chambres supplémentaires, dont 2 suites, et un espace sanitaire entièrement neuf.

La superbe cave voûtée avec salle d'armes, cuisine et bar, sera idéale pour de mémorables soirées lors de vos réceptions.

Une partie du parc domine le château avec un parking qui offre une vue panoramique sur une campagne verdoyante.

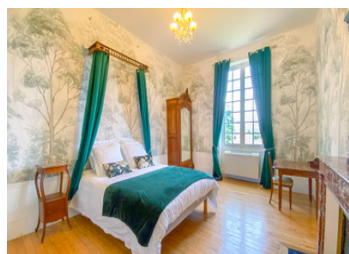


## DPE



NB. Les prix cités font référence à des transactions en euros. Les fluctuations des taux de change ne sont pas de la responsabilité de l'agence ou de ceux qui la représentent. L'agence et ses représentants ne sont pas autorisés à faire ou donner des garanties relatives à la propriété. Ces indications ne font pas partie d'une offre ou d'un contrat et ne doivent pas être considérées comme des déclarations ou des représentations de faits, mais comme une représentation générale de la propriété. Toutes les superficies, les mesures ou les distances sont approximatives. Les textes, photographies et plans sont seulement donnés à titre indicatif et ne sont pas nécessairement complets. Leggett n'a pas testé tous les services, équipements ou installations et ne peut donc pas en garantir les spécificités.

Les informations pour les achats hors-plan sont donnés à titre indicatif seulement. La finition de la propriété peut varier. Les acheteurs sont invités à engager un spécialiste pour vérifier les plans et les spécifications énoncées dans leur contrat d'achat avec le promoteur.



## DESCRIPTION

Cette propriété a subi de nombreux travaux récemment. L'ensemble des sols, murs et plafonds ont été repris sur les 3 niveaux, la toiture a été révisée et les murs extérieurs sont en parfait état. La dernière tranche de travaux reste à faire au niveau des huisseries.

Ce bien est immédiatement habitable et peut convenir à une vie familiale mais également à une activité événementielle avec location de chambres d'hôtes ou de gîtes en toute autonomie.

-----

Les informations sur les risques auxquels ce bien est exposé sont disponibles sur le site Géorisques : <https://www.georisques.gouv.fr>

## TAXES LOCALES

Taxe habitation: EUR

## NOTES