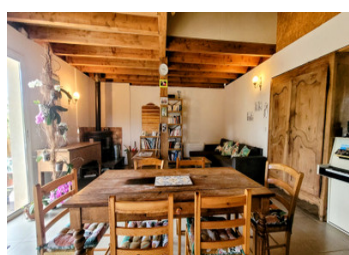


Maison écolo 3 chambres sur 1,8 ha de terrain bio isolé, 20 min de la mer, vie durable, potentiel d'autonomie



INFORMATION

Ville:	Ortaffa
Département:	Pyrénées-Orientales
Ch:	3
SdB:	1
Surface:	100 m2
Terrain:	18000 m2

RÉSUMÉ

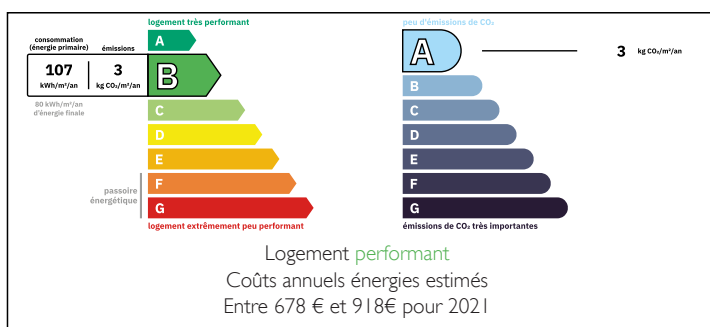
Maison écolo 100m2 sur 1,8 ha de terrain bio isolé, à 20 min de la mer – Vie durable et projet autonome

Située en lisière du village d'Ortaffa, cette propriété écologique bénéficie d'un environnement privé et isolé, sans voisins proches. Ortaffa offre toutes les commodités et se trouve à seulement 20 minutes de la côte méditerranéenne et de Perpignan, avec son aéroport et sa gare TGV.

La maison de 100m2 propose 3 chambres, est construite avec des matériaux durables, notamment du mélèze de la Montagne Noire, du bois Douglas et de la peinture bio à base d'argile naturelle. Le terrain de 1,8 hectare comprend des terres bio, un forage, ainsi qu'une maisonnette en pierre de 40 m² à rénover.

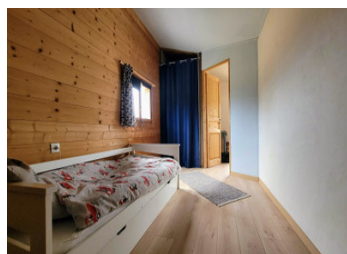
Idéal pour un mode de vie autonome, un projet de permaculture ou un lieu de vie durable.

DPE



NB. Les prix cités font référence à des transactions en euros. Les fluctuations des taux de change ne sont pas de la responsabilité de l'agence ou de ceux qui la représentent. L'agence et ses représentants ne sont pas autorisés à faire ou donner des garanties relatives à la propriété. Ces indications ne font pas partie d'une offre ou d'un contrat et ne doivent pas être considérées comme des déclarations ou des représentations de faits, mais comme une représentation générale de la propriété. Toutes les superficies, les mesures ou les distances sont approximatives. Les textes, photographies et plans sont seulement donnés à titre indicatif et ne sont pas nécessairement complets. Leggett n'a pas testé tous les services, équipements ou installations et ne peut donc pas en garantir les spécificités.

Les informations pour les achats hors-plan sont donnés à titre indicatif seulement. La finition de la propriété peut varier. Les acheteurs sont invités à engager un spécialiste pour vérifier les plans et les spécifications énoncées dans leur contrat d'achat avec le promoteur.



DESCRIPTION

Opportunité unique de vie durable dans un cadre isolé, à distance de marche des commodités du village, avec un accès facile à Perpignan, l'Espagne et la côte.

Construite en 2015, cette maison écologique est réalisée avec de nombreux matériaux durables : bardage en mélèze de la Montagne Noire, ossature en bois Douglas (étage), base en brique alvéolaire (rez-de-chaussée), peinture bio à base d'argile, panneaux sans formaldéhyde, isolation en fibre de bois et de chanvre (Isonat).

La construction a eu un impact environnemental très faible, avec une attention particulière portée au choix de matériaux respectueux de l'environnement.

TAXES LOCALES

Taxe foncière: 1029 EUR

Taxe habitation: EUR

La maison comprend :

Terrasse donnant sur un espace de vie ouvert de 42 m² avec cuisine et salon, poêle à bois.

Chambre 1 : 8 m²

Salle de bain : 4 m²

WC et buanderie : 4 m²

À l'étage :

Chambre 2 : 10 m²

Chambre 3 : 10 m²

Mezzanine ouverte : 15 m²

NOTES

Dépendance en pierre à rénover : 40 m²

Terrain :

Terrain agricole plat, sans traitement chimique depuis plus de 35 ans

Puits de 45 m de profondeur

Possibilité d'installer des serres ou tunnels maraîchers

Arbres fruitiers

Potager

Informations complémentaires :

Radiateurs électriques en céramique