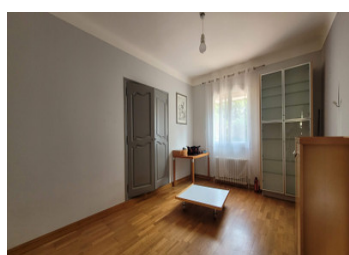
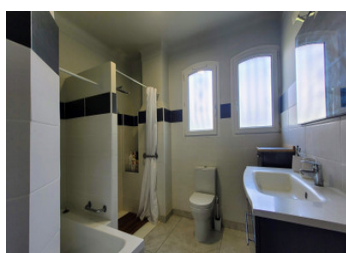
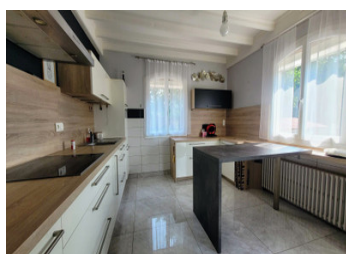


Grande propriété avec terrain 6.600m², 2 Habitations (110m² et 80m²), hangar 200m² et dépendances.



INFORMATION

Ville:	Thuir
Département:	Pyrénées-Orientales
Ch:	5
SdB:	2
Surface:	200 m ²
Terrain:	6600 m ²

RÉSUMÉ

Située dans une rue résidentielle calme et semi-rurale de la ville de Thuir, cette propriété polyvalente offre intimité, espace et potentiel. Commerces et cafés se trouvent à proximité, et les plages méditerranéennes sont accessibles en seulement 30 minutes en voiture.

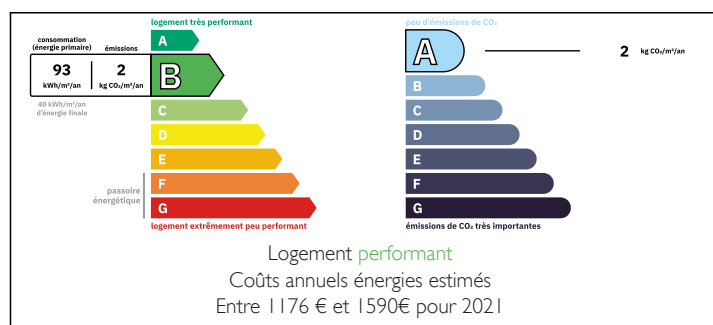
La propriété se compose de deux logements indépendants :

Étage supérieur (110 m²) : cuisine, salon, 3 chambres, salle de bains, WC, terrasse

Rez-de-chaussée (80 m²) : cuisine ouverte sur salon, 2 chambres, salle de bains

Avec un intérieur moderne, du double vitrage et une climatisation réversible, le bien convient à un usage en gîte ou à une famille intergénérationnelle.

DPE



NB. Les prix cités font référence à des transactions en euros. Les fluctuations des taux de change ne sont pas de la responsabilité de l'agence ou de ceux qui la représentent. L'agence et ses représentants ne sont pas autorisés à faire ou donner des garanties relatives à la propriété. Ces indications ne font pas partie d'une offre ou d'un contrat et ne doivent pas être considérées comme des déclarations ou des représentations de faits, mais comme une représentation générale de la propriété. Toutes les superficies, les mesures ou les distances sont approximatives. Les textes, photographies et plans sont seulement donnés à titre indicatif et ne sont pas nécessairement complets. Leggett n'a pas testé tous les services, équipements ou installations et ne peut donc pas en garantir les spécificités.

Les informations pour les achats hors-plan sont donnés à titre indicatif seulement. La finition de la propriété peut varier. Les acheteurs sont invités à engager un spécialiste pour vérifier les plans et les spécifications énoncées dans leur contrat d'achat avec le promoteur.



DESCRIPTION

Grande propriété avec terrain, 2 habitations et dépendances

Située dans une rue résidentielle calme et semi-rurale à Thuir, cette propriété polyvalente offre un équilibre parfait entre proximité des commodités et calme de la campagne.

Thuir est une ville dynamique avec tous commerces, écoles, restaurants et un marché réputé. Elle se trouve à seulement 20 minutes de Perpignan (gare TGV, aéroport), 30 minutes des plages méditerranéennes et 30 minutes de la frontière espagnole.

La propriété dispose de trois accès distincts : maison principale, hangar et champ.

Maison principale (1er étage)

Cuisine moderne et entièrement équipée (16 m²) avec accès à une terrasse panoramique

Salon lumineux (29 m²) ouvrant sur la terrasse

Chambre 1 : 16 m²

Chambre 2 : 14 m²

Chambre 3 : 14 m²

Salle de bains (8 m²) avec baignoire, douche, lavabo, WC

WC séparé

Buanderie

Les chambres sont équipées de parquet bois et de placards intégrés.

Appartement en rez-de-chaussée (ancien garage rénové en 2017)

Espace de vie ouvert : 30 m²

Cuisine moderne aménagée : 10 m²

TAXES LOCALES

Taxe foncière: 1350 EUR

Taxe habitation: EUR

NOTES