

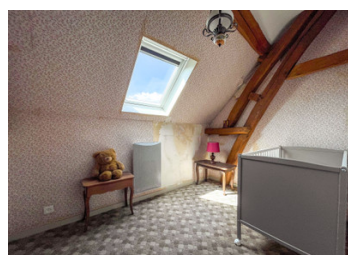
Maison 5 pièces avec jardins et dépendances à vendre à 60730 Cauvigny



EXCLUSIF

INFORMATION

Ville:	Cauvigny
Département:	Oise
Ch:	3
SdB:	1
Surface:	100.5 m ²
Terrain:	2674 m ²



RÉSUMÉ

À Cauvigny (60730), charmant village paisible à 50 km au nord de Paris, proche commerces et services de Sainte-Geneviève, cette maison de caractère de 1802 offre un cadre de vie privilégié, idéale résidence principale ou secondaire.

L'accès se fait par une cour fermée desservant également une grande grange et un magnifique jardin arboré.

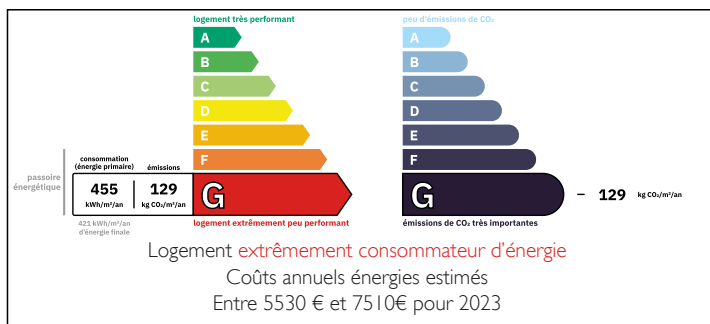
Agencement :

RDC : séjour avec grande cheminée à foyer ouvert, poutres apparentes et carrelage ancien ; salle à manger ; cuisine équipée ; pièce en rénovation pouvant faire office de chambre.

Étage : palier desservant une spacieuse chambre parentale avec poutres apparentes. Un couloir mène à une seconde chambre, salle de bains et accès aux combles aménageables.

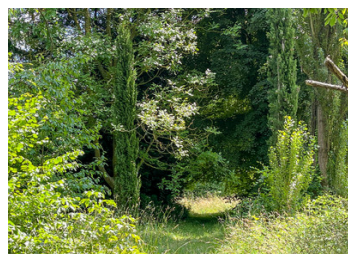
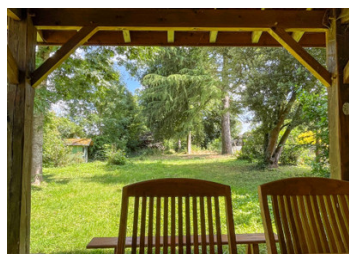
Extérieurs : grange avec cave, WC extérieurs. Parc paysager avec essences variées : ginkgo, cerisiers, noyers et un orme centenaire majestueux dominant

DPE



NB. Les prix cités font référence à des transactions en euros. Les fluctuations des taux de change ne sont pas de la responsabilité de l'agence ou de ceux qui la représentent. L'agence et ses représentants ne sont pas autorisés à faire ou donner des garanties relatives à la propriété. Ces indications ne font pas partie d'une offre ou d'un contrat et ne doivent pas être considérées comme des déclarations ou des représentations de faits, mais comme une représentation générale de la propriété. Toutes les superficies, les mesures ou les distances sont approximatives. Les textes, photographies et plans sont seulement donnés à titre indicatif et ne sont pas nécessairement complets. Leggett n'a pas testé tous les services, équipements ou installations et ne peut donc pas en garantir les spécificités.

Les informations pour les achats hors-plan sont donnés à titre indicatif seulement. La finition de la propriété peut varier. Les acheteurs sont invités à engager un spécialiste pour vérifier les plans et les spécifications énoncées dans leur contrat d'achat avec le promoteur.



DESCRIPTION

Construite en 1802, cette maison en pierre est en bon état structurel avec une toiture récemment rénovée. Un portail donne accès à un jardin privatif et une allée avec possibilité de stationner 2 voitures. Le jardin est sans vis-à-vis et offre un environnement privé pour profiter de la vie de famille. De l'autre côté du jardin se trouve une grange sur 2 niveaux. Le rez-de-chaussée comprend un espace garage et un atelier avec rangements supplémentaires. Un escalier mène à un grand espace au premier étage pouvant servir de salle de jeux ou d'espace de travail.

Le magnifique jardin derrière la maison contient une impressionnante variété d'arbres et de plantes et s'ouvre sur les champs et la campagne au fond de la parcelle. L'atmosphère est calme et relaxante tout en étant à seulement 4 minutes en voiture des commerces et services de la ville voisine de Saint-Genève.

L'hébergement se compose comme suit :

Au rez-de-chaussée : salon 21m² avec cheminée à foyer ouvert fonctionnelle et sol carrelé ; salle à manger 15m² ; cuisine 19m² ; pièce en rénovation 14m², pouvant servir de salon de réception ou de chambre au rez-de-chaussée.

Au premier étage : palier 3,5m² desservant une chambre parentale 16,5m², une 2ème chambre d'environ 6m² au sol, une salle de bains 6m² au sol et un WC indépendant 1,2m².

Toutes les pièces de cet étage présentent des poutres apparentes et de magnifiques portes en chêne massif.

Le palier donne également accès à deux espaces sous les combles, dont le...

TAXES LOCALES

Taxe foncière: 1000 EUR

Taxe habitation: EUR

NOTES