

Charmante maison de caractère avec 4 chambres et 2 terrasses ensoleillées, située dans un village pittoresque

EXCLUSIF

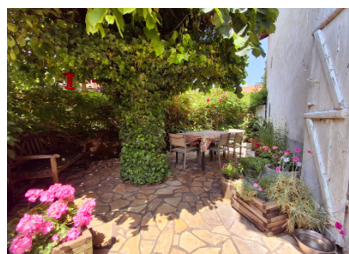


INFORMATION

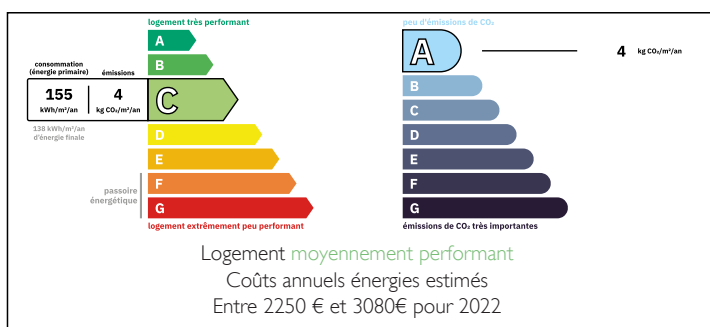
Ville:	Busserolles
Département:	Dordogne
Ch:	4
SdB:	2
Surface:	199 m ²
Terrain:	49 m ²

RÉSUMÉ

Cette maison familiale offre près de 200 m² d'espace de vie. Cuisine moderne entièrement équipée et salle de bains contemporaine, avec une salle d'eau attenante indépendante.

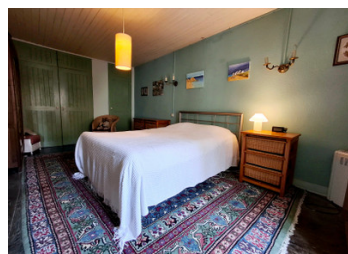


DPE



NB. Les prix cités font référence à des transactions en euros. Les fluctuations des taux de change ne sont pas de la responsabilité de l'agence ou de ceux qui la représentent. L'agence et ses représentants ne sont pas autorisés à faire ou donner des garanties relatives à la propriété. Ces indications ne font pas partie d'une offre ou d'un contrat et ne doivent pas être considérées comme des déclarations ou des représentations de faits, mais comme une représentation générale de la propriété. Toutes les superficies, les mesures ou les distances sont approximatives. Les textes, photographies et plans sont seulement donnés à titre indicatif et ne sont pas nécessairement complets. Leggett n'a pas testé tous les services, équipements ou installations et ne peut donc pas en garantir les spécificités.

Les informations pour les achats hors-plan sont donnés à titre indicatif seulement. La finition de la propriété peut varier. Les acheteurs sont invités à engager un spécialiste pour vérifier les plans et les spécifications énoncées dans leur contrat d'achat avec le promoteur.



DESCRIPTION

Cette maison chaleureusement entretenue a été entièrement rénovée avec un système de chauffage à granulés réparti par ventilation, du double vitrage et une excellente isolation. Il reste encore un potentiel d'agrandissement grâce à une pièce non aménagée au rez-de-chaussée (actuellement utilisée comme buanderie / espace de rangement), qui pourrait facilement être transformée en salle de bains familiale ou en chambre avec salle d'eau privative.

Venez découvrir par vous-même le charme et le caractère de cette propriété accueillante.

Dimensions, m² :

Cuisine — 18,7

Buanderie — 25,8

Salle à manger — 27,4

Salon — 30,6

Chambre 1 — 17,6

Chambre 2 — 15,4

Chambre 3 — 18,4

Chambre 4 — 30,5

Salle de bain — 11,5

Les informations sur les risques auxquels ce bien est exposé sont disponibles sur le site Géorisques : <https://www.georisques.gouv.fr>

TAXES LOCALES

Taxe foncière: **813 EUR**

Taxe habitation: **EUR**

NOTES