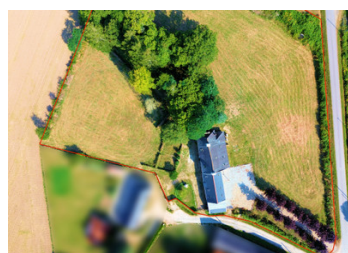
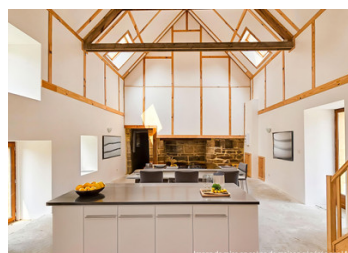


Ancien manoir rénové, à finir selon vos goûts. Toiture, fosse septique, chauffage et double vitrage récents.

EXCLUSIF



INFORMATION

Ville:	Camors
Département:	Morbihan
Ch:	6
SdB:	6
Surface:	312 m ²
Terrain:	9848 m ²

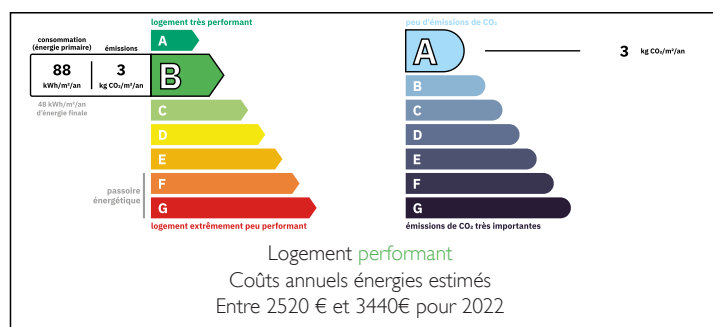
RÉSUMÉ

Ce superbe manoir vous offre l'opportunité d'acquérir une demeure bretonne de caractère, chargée d'histoire, ayant bénéficié d'importantes rénovations structurelles et énergétiques réalisées par son propriétaire actuel. Les travaux les plus importants ayant été effectués, vous disposez d'un espace vierge à aménager selon vos goûts pour créer la maison de vos rêves.

Avec ses pierres apparentes, ses poutres en bois d'origine, ses cheminées majestueuses, ses grandes fenêtres, ses hauts plafonds et son vaste jardin, cette propriété offre un cachet authentique, allié au confort et aux commodités modernes.

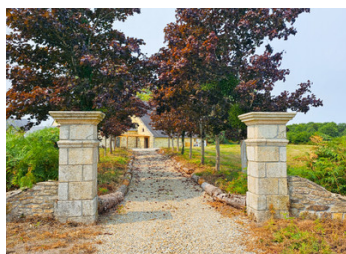
Les travaux récents comprennent la réfection de la toiture, l'isolation, la plomberie, l'électricité, le double vitrage, la fosse septique et le chauffage central par pompe à chaleur air-eau, garantissant un excellent classement DPE.

DPE



NB. Les prix cités font référence à des transactions en euros. Les fluctuations des taux de change ne sont pas de la responsabilité de l'agence ou de ceux qui la représentent. L'agence et ses représentants ne sont pas autorisés à faire ou donner des garanties relatives à la propriété. Ces indications ne font pas partie d'une offre ou d'un contrat et ne doivent pas être considérées comme des déclarations ou des représentations de faits, mais comme une représentation générale de la propriété. Toutes les superficies, les mesures ou les distances sont approximatives. Les textes, photographies et plans sont seulement donnés à titre indicatif et ne sont pas nécessairement complets. Leggett n'a pas testé tous les services, équipements ou installations et ne peut donc pas en garantir les spécificités.

Les informations pour les achats hors-plan sont donnés à titre indicatif seulement. La finition de la propriété peut varier. Les acheteurs sont invités à engager un spécialiste pour vérifier les plans et les spécifications énoncées dans leur contrat d'achat avec le promoteur.



DESCRIPTION

MANOIR LE GRAND CHISTRO

Manoir breton du XVIII^e siècle entièrement rénové, implanté sur près d'un hectare de terrain.

Datant du XVIII^e siècle, le Manoir Le Grand Chistro est une élégante demeure bretonne restaurée, alliant caractère historique, performance énergétique moderne et volumes généreux adaptés à une vie familiale confortable.

Implantée sur 9 848 m² de terrain privé, en lisière de la forêt de Camors, au sud de la Bretagne, cette propriété de six chambres a fait l'objet d'une rénovation complète, respectueuse de son architecture d'origine tout en offrant le confort et les performances d'une maison contemporaine.

TAXES LOCALES

Taxe habitation: EUR

RENOVATION ET PERFORMANCE ENERGETIQUE

Derrière sa façade en pierre, l'intérieur se révèle lumineux et spacieux. Un vaste espace central à double hauteur, intégrant une salle à manger, constitue le cœur de la maison.

La rénovation comprend notamment :

- *Toiture entièrement neuve
- *Fenêtres, portes et verrières en double vitrage
- *Électricité, plomberie et système de chauffage entièrement refaits
- *Pompes à chaleur air/eau pour le chauffage et l'eau chaude
- Chauffage au sol dans le hall principal
- *Système d'assainissement neuf conforme aux normes en vigueur
- *Rejointoiement complet des maçonneries intérieures et extérieures
- *Nouveaux planchers et escaliers à l'étage

Malgré la présence de murs en pierre apparente dans certaines pièces, la propriété bénéficie d'un

NOTES