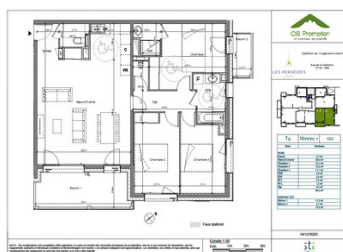


Spacieux appartement avec balcon offrant une vue panoramique sur les montagnes dans une nouvelle construction



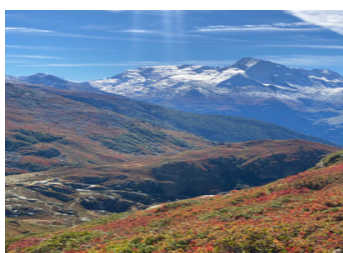
INFORMATION

Ville:	Séez
Département:	Savoie
Ch:	3
SdB:	0
Surface:	96.3 m ²
Exterieur:	14 m ²



RÉSUMÉ

Cet appartement de 3 chambres aux finitions soignées est situé au premier étage d'une nouvelle construction de qualité à Séez, à quelques minutes de Bourg St Maurice. Avec un espace de vie lumineux, orienté sud-ouest, un balcon privé dans la suite parentale, un accès pour personnes handicapées, cet appartement alpin est élégant et pratique. Il est proposé avec 0% de frais de notaire.



DPE

DPE non requis.

NB. Les prix cités font référence à des transactions en euros. Les fluctuations des taux de change ne sont pas de la responsabilité de l'agence ou de ceux qui la représentent. L'agence et ses représentants ne sont pas autorisés à faire ou donner des garanties relatives à la propriété. Ces indications ne font pas partie d'une offre ou d'un contrat et ne doivent pas être considérées comme des déclarations ou des représentations de faits, mais comme une représentation générale de la propriété. Toutes les superficies, les mesures ou les distances sont approximatives. Les textes, photographies et plans sont seulement donnés à titre indicatif et ne sont pas nécessairement complets. Leggett n'a pas testé tous les services, équipements ou installations et ne peut donc pas en garantir les spécificités.

Les informations pour les achats hors-plan sont donnés à titre indicatif seulement. La finition de la propriété peut varier. Les acheteurs sont invités à engager un spécialiste pour vérifier les plans et les spécifications énoncées dans leur contrat d'achat avec le promoteur.



DESCRIPTION

Cet élégant appartement de premier étage fait partie d'une résidence neuve de grande qualité dans le charmant village de Sééz, idéalement situé en Haute-Tarentaise à proximité de Bourg St Maurice et de plusieurs grands domaines skiables. Conçu pour une vie moderne en montagne, il dispose d'un vaste espace de vie ouvert de plus de 40m², baigné de lumière naturelle grâce à son orientation sud-ouest ensoleillée.

L'appartement comprend trois chambres confortables, dont la suite principale s'ouvre sur un balcon privé, offrant une retraite paisible avec de belles vues. L'agencement équilibre espace, lumière et fonctionnalité, et est renforcé par un accès pour les personnes à mobilité réduite dans tout le bâtiment, ce qui garantit une facilité d'utilisation pour tous.

Des finitions de qualité et l'avantage rare de 0 % de frais de notaire pour tous les appartements sont autant d'éléments de confort supplémentaires qui en font un investissement intelligent et une maison accueillante pour vivre toute l'année ou pour des escapades dans les Alpes.

Que vous soyez à la recherche d'une résidence permanente, d'une base de vacances ou d'une opportunité de location, cet appartement allie luxe, praticité et emplacement dans un ensemble convaincant.

Les informations sur les risques auxquels ce bien est exposé sont disponibles sur le site Géorisques : <https://www.georisques.gouv.fr>

TAXES LOCALES

Taxe habitation: EUR

NOTES