

Villa contemporaine avec piscine et jardin, véritable havre de paix où se mêlent art, nature et raffinement.

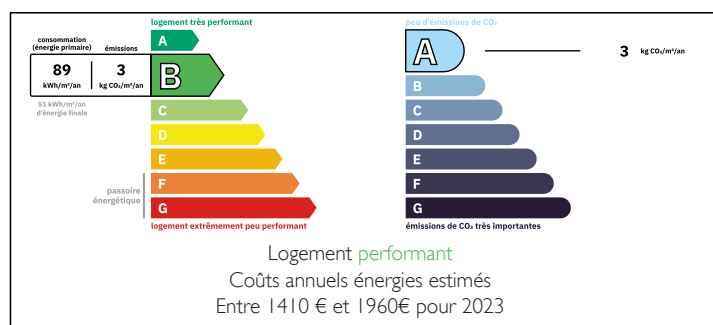


INFORMATION

Ville:	Vaison-la-Romaine
Département:	Vaucluse
Ch:	3
SdB:	3
Surface:	178 m ²
Terrain:	16900 m ²



DPE

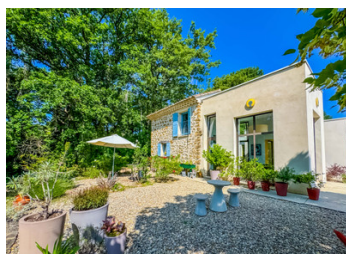


RÉSUMÉ

À quelques minutes seulement du centre de Vaison-la-Romaine, cette villa contemporaine, conçue avec soin par deux artistes, offre un équilibre parfait entre élégance, fonctionnalité et respect de son environnement naturel.

NB. Les prix cités font référence à des transactions en euros. Les fluctuations des taux de change ne sont pas de la responsabilité de l'agence ou de ceux qui la représentent. L'agence et ses représentants ne sont pas autorisés à faire ou donner des garanties relatives à la propriété. Ces indications ne font pas partie d'une offre ou d'un contrat et ne doivent pas être considérées comme des déclarations ou des représentations de faits, mais comme une représentation générale de la propriété. Toutes les superficies, les mesures ou les distances sont approximatives. Les textes, photographies et plans sont seulement donnés à titre indicatif et ne sont pas nécessairement complets. Leggett n'a pas testé tous les services, équipements ou installations et ne peut donc pas en garantir les spécificités.

Les informations pour les achats hors-plan sont donnés à titre indicatif seulement. La finition de la propriété peut varier. Les acheteurs sont invités à engager un spécialiste pour vérifier les plans et les spécifications énoncées dans leur contrat d'achat avec le promoteur.



DESCRIPTION

Pensée pour maximiser l'exposition plein sud, la maison bénéficie d'un ensoleillement exceptionnel tout en offrant des espaces ombragés et frais, créant ainsi un confort optimal en toutes saisons. L'abondance de lumière naturelle inonde chaque pièce grâce à de larges baies vitrées coulissantes et des portes de grange soigneusement choisies. Chaque pièce s'ouvre facilement sur le jardin, invitant à vivre en harmonie avec l'extérieur.

La villa se compose de plusieurs espaces de vie distincts : un premier espace regroupe une cuisine et une salle à manger, avec une chambre et une salle d'eau en mezzanine. Ce volume est relié à un vaste séjour avec cheminée/insert, qui sépare élégamment ce secteur de la partie nuit principale.

Cette dernière comprend une chambre parentale avec dressing, salle d'eau et toilettes, ainsi qu'une buanderie et un WC indépendant. La chambre principale s'ouvre sur une terrasse privée idéale pour un moment de détente.

Une maison d'invités indépendante offre également une chambre, une salle d'eau avec WC et sa propre terrasse privative. Enfin, deux ateliers ou bureaux d'artistes, chacun avec accès indépendant, complètent cet ensemble unique, parfait pour les créatifs ou le télétravail.

Le terrain de près de 17 000 m² est un écrin paysager impeccablement entretenu, où se mêlent oliviers centenaires, tilleul majestueux et plantes typiquement provençales telles que la lavande. Au cœur du jardin, une grande piscine sécurisée de 12,5 m x 5 m invite à la détente, tandis que les nombreux espaces de stationnement facilitent la vie quotidienne. Un champ de...

TAXES LOCALES

Taxe foncière: 2098 EUR

Taxe habitation: EUR

NOTES