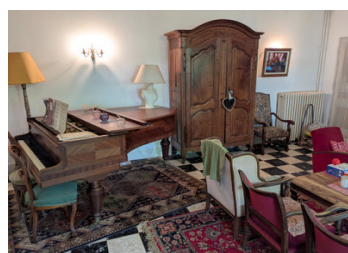
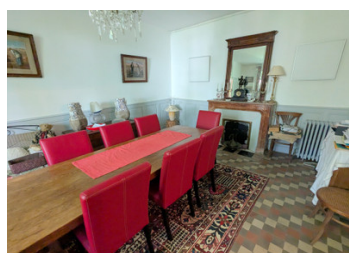
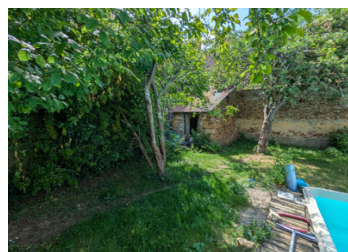


Charmante maison de village, avec piscine chauffée et gîte séparé.



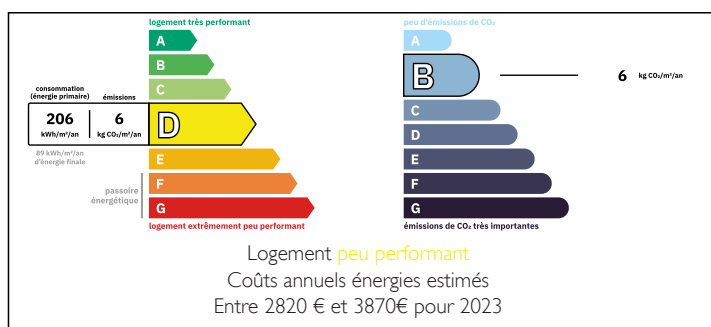
INFORMATION

Ville:	Sainte-Sévère-sur-Indre
Département:	Indre
Ch:	4
SdB:	3
Surface:	245 m ²
Terrain:	1255 m ²

RÉSUMÉ

Nichée au cœur d'un village dynamique, à une minute à pied des magasins, restaurants, bars et du centre médical, cette grande maison de caractère offre un accès facile à toutes les commodités, ainsi que l'intimité et le bonheur, avec ses pièces spacieuses et élégantes, ses jolis jardins clos et sa piscine chauffée. Le gîte indépendant dispose de son propre accès à la rue et constitue une parfaite opportunité de location de vacances dans cette région culturelle et touristique. La maison principale dispose d'un hall d'entrée impressionnant, d'un beau salon et d'une salle à manger, d'un bureau, d'une excellente cuisine, de trois chambres et de deux salles de bains. Il y a également un grand grenier. Le gîte dispose d'un salon/cuisine/salle à manger ouvert, d'une salle de douche avec toilettes séparées et d'une chambre.

DPE



NB. Les prix cités font référence à des transactions en euros. Les fluctuations des taux de change ne sont pas de la responsabilité de l'agence ou de ceux qui la représentent. L'agence et ses représentants ne sont pas autorisés à faire ou donner des garanties relatives à la propriété. Ces indications ne font pas partie d'une offre ou d'un contrat et ne doivent pas être considérées comme des déclarations ou des représentations de faits, mais comme une représentation générale de la propriété. Toutes les superficies, les mesures ou les distances sont approximatives. Les textes, photographies et plans sont seulement donnés à titre indicatif et ne sont pas nécessairement complets. Leggett n'a pas testé tous les services, équipements ou installations et ne peut donc pas en garantir les spécificités.

Les informations pour les achats hors-plan sont donnés à titre indicatif seulement. La finition de la propriété peut varier. Les acheteurs sont invités à engager un spécialiste pour vérifier les plans et les spécifications énoncées dans leur contrat d'achat avec le promoteur.



DESCRIPTION

La maison principale - Il s'agit d'une charmante maison d'époque, lumineuse, aux caractéristiques authentiques, qui a été rénovée avec le souci du détail. Le salon, d'une superficie d'environ 30 m², est doté de hauts plafonds et d'une immense cheminée ouverte. À gauche, il y a une impressionnante salle à manger avec des boiseries, et à droite, une cuisine de qualité avec une porte arrière menant à la terrasse et aux jardins. À cet étage se trouvent également de belles salles de bains/douches, une chambre et un grand bureau qui constitue un agréable espace de travail/vie/studio. À l'étage, il y a deux autres chambres et un énorme grenier sur le même niveau.

Le Gîte - Avec un potentiel de génération de revenus, cette maison indépendante dispose d'une cuisine/salle à manger/salon ouverte avec une cheminée et des tomettes authentiques, d'une salle de douche avec WC séparé et d'une buanderie, le tout au rez-de-chaussée, avec seulement quelques marches pour accéder à la chambre. La pièce de séjour peut facilement accueillir un canapé-lit, et avec une porte arrière donnant sur le jardin principal, le gîte a également accès à la piscine.

Extérieur - La propriété a des dépendances pour toutes sortes de projets, des caves et un poolhouse pour accompagner la luxueuse piscine chauffée sans vis-à-vis. Les jardins privés sont clos et magiques avec des arbres fruitiers ombragés et de l'espace pour un potager. Il y a également un puits.

Cet ensemble exceptionnel a été rénové avec soin. Double vitrage, chauffage...

TAXES LOCALES

Taxe foncière: 1 488 EUR

Taxe habitation: EUR

NOTES