

Spacieuse maison de plain pied, 4 chambres, terrain constructible située à Sers.



INFORMATION

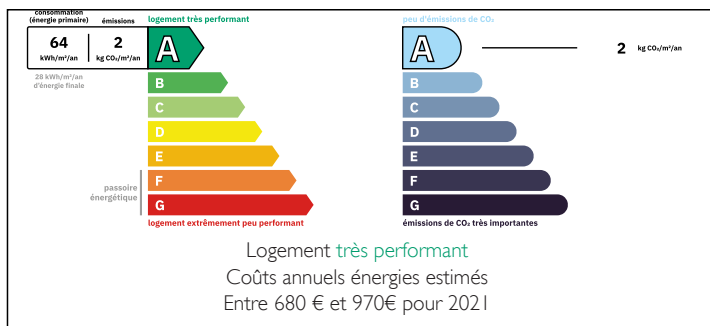
Ville:	Angoulême
Département:	Charente
Ch:	4
SdB:	2
Surface:	160 m ²
Terrain:	4002 m ²



RÉSUMÉ

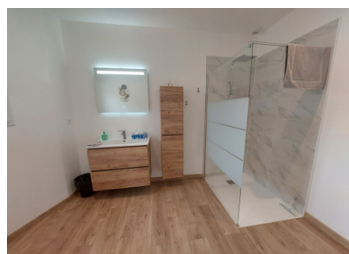
Belle situation proche de toutes commodités, pour cette spacieuse maison de plain pied labellisée BBC, avec 4 chambres dont une suite parentale, 2 salles de bain, carport, grand terrain de près de 4000m² constructible, à 16km d'Angoulême.

DPE



NB. Les prix cités font référence à des transactions en euros. Les fluctuations des taux de change ne sont pas de la responsabilité de l'agence ou de ceux qui la représentent. L'agence et ses représentants ne sont pas autorisés à faire ou donner des garanties relatives à la propriété. Ces indications ne font pas partie d'une offre ou d'un contrat et ne doivent pas être considérées comme des déclarations ou des représentations de faits, mais comme une représentation générale de la propriété. Toutes les superficies, les mesures ou les distances sont approximatives. Les textes, photographies et plans sont seulement donnés à titre indicatif et ne sont pas nécessairement complets. Leggett n'a pas testé tous les services, équipements ou installations et ne peut donc pas en garantir les spécificités.

Les informations pour les achats hors-plan sont donnés à titre indicatif seulement. La finition de la propriété peut varier. Les acheteurs sont invités à engager un spécialiste pour vérifier les plans et les spécifications énoncées dans leur contrat d'achat avec le promoteur.



DESCRIPTION

Cette charmante maison se compose de :

- une entrée avec placard donnant sur un grand séjour et une cuisine équipée d'environ 60m²
- un cellier : 11m² donnant sur le carport
- une 1ère chambre ou bureau : 11 m²
- 2 chambres 11m² avec placard.
- un wc séparé avec lave main
- une salle de bain 10m² comprenant une douche à l'italienne, double vasque et une baignoire balnéo.
- une suite parentale de 23m² avec une salle d'eau avec wc de 8m²
- un carport 60m²
- un terrain d'environ 4000m² entièrement constructible.

Magnifique terrasse d'environ 180m²

TAXES LOCALES

Taxe foncière: 1691 EUR

Taxe habitation: EUR

Informations complémentaires : la maison est certifiée BBC, chauffe eau solaire, pompe à chaleur (chauffage au sol), aspiration centralisée sera installée neuve pour la vente, cuisine SAGNE avec plan de travail en granit, volets roulants électrique à commande...

A seulement 16 kms d'Angoulême.

Les informations sur les risques auxquels ce bien est exposé sont disponibles sur le site Géorisques : <https://www.georisques.gouv.fr>

NOTES