

Maison de campagne indépendante de 5 chambres, située dans une rue très calme sans voisins qui regardent.



## INFORMATION

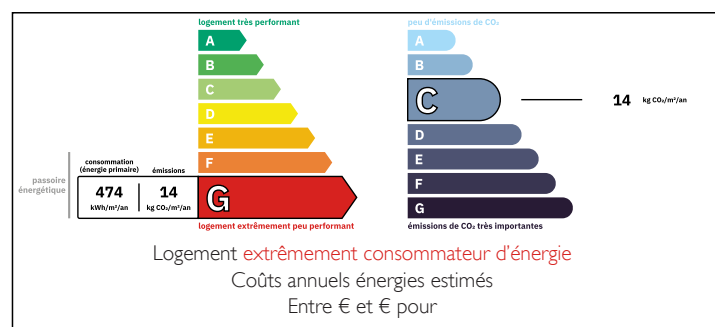
Ville:	Saint-Dizier-Masbaraud
Département:	Creuse
Ch:	5
SdB:	1
Surface:	130 m <sup>2</sup>
Terrain:	4000 m <sup>2</sup>



## RÉSUMÉ

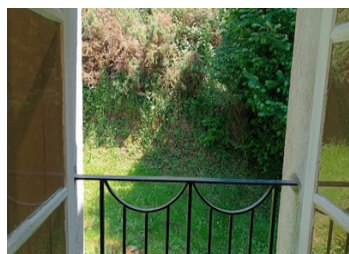
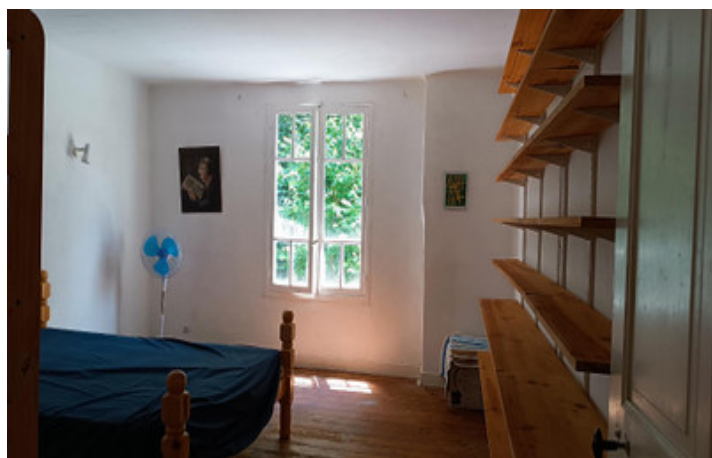
Située dans un endroit très calme niché dans la campagne de la Creuse, cette maison individuelle de 5 chambres est présentée aujourd'hui, beaucoup de maison pour un peu d'argent.

## DPE



NB. Les prix cités font référence à des transactions en euros. Les fluctuations des taux de change ne sont pas de la responsabilité de l'agence ou de ceux qui la représentent. L'agence et ses représentants ne sont pas autorisés à faire ou donner des garanties relatives à la propriété. Ces indications ne font pas partie d'une offre ou d'un contrat et ne doivent pas être considérées comme des déclarations ou des représentations de faits, mais comme une représentation générale de la propriété. Toutes les superficies, les mesures ou les distances sont approximatives. Les textes, photographies et plans sont seulement donnés à titre indicatif et ne sont pas nécessairement complets. Leggett n'a pas testé tous les services, équipements ou installations et ne peut donc pas en garantir les spécificités.

Les informations pour les achats hors-plan sont donnés à titre indicatif seulement. La finition de la propriété peut varier. Les acheteurs sont invités à engager un spécialiste pour vérifier les plans et les spécifications énoncées dans leur contrat d'achat avec le promoteur.



## DESCRIPTION

Charmante Maison Individuelle de 5 Chambres au Cœur de la Campagne Française

Située dans un environnement calme et bucolique, cette maison individuelle de 5 chambres offre tranquillité, espace et authenticité. Implantée sur une route très peu fréquentée, sans voisins directs, elle constitue un véritable havre de paix.

La maison s'ouvre sur une entrée centrale menant à une cuisine/salle à manger lumineuse avec poêle à bois et accès à une cave pratique. Depuis le hall, vous accédez également à un salon clair et aéré, également équipé d'un poêle à bois, idéal pour des soirées chaleureuses.

Un escalier en bois verni vous conduit au premier étage, où se trouvent trois grandes chambres doubles ainsi qu'une salle de bain familiale avec baignoire et douche. Un second escalier en bois mène au deuxième étage, deux chambres supplémentaires et des espaces de rangement.

Entourée de nature, cette propriété rare offre un cadre de vie paisible et préservé, tout en restant à proximité des commodités locales.

Idéale en tant que résidence principale ou maison de vacances, cette demeure de caractère séduira les amoureux de la campagne à la recherche d'un bien spacieux et authentique.

-----

Les informations sur les risques auxquels ce bien est exposé sont disponibles sur le site Géorisques : <https://www.georisques.gouv.fr>

## TAXES LOCALES

Taxe habitation: EUR

## NOTES