

Maison historique au cœur du village.



EXCLUSIF

INFORMATION

Ville:	Saint-Léger-Magnazeix
Département:	Haute-Vienne
Ch:	2
SdB:	2
Surface:	114 m ²
Terrain:	755 m ²

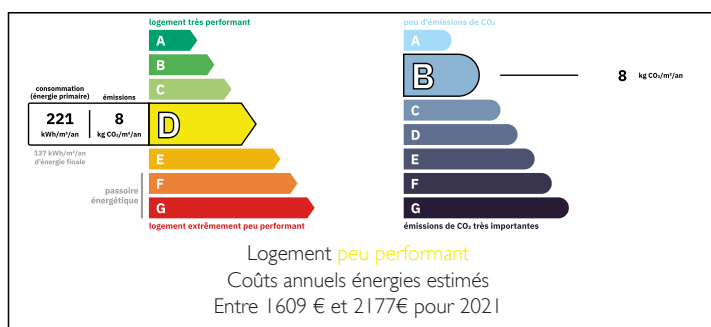
RÉSUMÉ

Cette maison de village de deux chambres comprend deux chambres doubles, dont une avec une pièce supplémentaire à l'avant, une cuisine de bonne taille, une salle à manger, un salon, une deuxième salle de réception séparée, une salle de douche au rez-de-chaussée, une salle de bains familiale et un dressing séparé.

Il y a également une petite cour-jardin sur deux côtés de la maison et une autre parcelle de terrain à proximité pour un usage multiple.

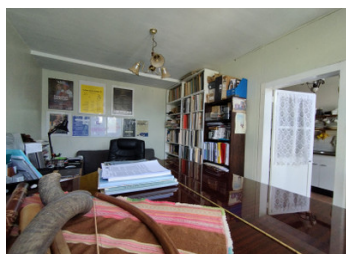
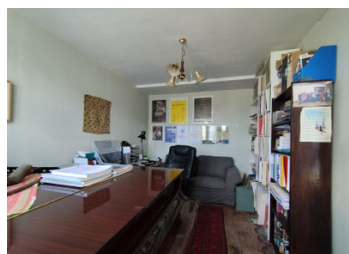


DPE



NB. Les prix cités font référence à des transactions en euros. Les fluctuations des taux de change ne sont pas de la responsabilité de l'agence ou de ceux qui la représentent. L'agence et ses représentants ne sont pas autorisés à faire ou donner des garanties relatives à la propriété. Ces indications ne font pas partie d'une offre ou d'un contrat et ne doivent pas être considérées comme des déclarations ou des représentations de faits, mais comme une représentation générale de la propriété. Toutes les superficies, les mesures ou les distances sont approximatives. Les textes, photographies et plans sont seulement donnés à titre indicatif et ne sont pas nécessairement complets. Leggett n'a pas testé tous les services, équipements ou installations et ne peut donc pas en garantir les spécificités.

Les informations pour les achats hors-plan sont donnés à titre indicatif seulement. La finition de la propriété peut varier. Les acheteurs sont invités à engager un spécialiste pour vérifier les plans et les spécifications énoncées dans leur contrat d'achat avec le promoteur.



DESCRIPTION

De la cour avant, on accède par la porte d'entrée à la cuisine équipée (6,3 m x 2,6 m) avec ses poutres d'origine et son sol carrelé, à droite se trouvent la salle à manger (2,9 m x 4,3 m) et le salon ouvert (4,1 m x 4,1 m) avec une cheminée en briques et un poêle à bûches. À gauche de la cuisine, on accède à une deuxième salle de réception (4,4 m x 2,7 m) qui était la boucherie d'origine et dont l'enseigne se trouve encore au-dessus de la fenêtre et de la porte d'entrée. A l'arrière de la cuisine se trouve la salle de douche du rez-de-chaussée (2,8m x 1,9m) et les escaliers menant au premier étage.

une fois au premier étage et à partir d'un petit hall, vous trouverez la chambre 1 (4,0m x 3,5m) qui dispose d'une pièce supplémentaire à l'avant et qui pourrait être utilisée comme une suite, un dressing ou un espace d'étude. Chambre 2 (2.8m x 2.1m) avec accès au grenier, un dressing (2.3m x 2.8M) qui abrite le réservoir d'eau chaude et la salle de bain familiale (2.6m x 2.8m). Le premier étage est recouvert d'un magnifique parquet en bois et la propriété est équipée de radiateurs électriques.

Si vous souhaitez cultiver votre propre potager ou avoir un peu d'espace loin de tout, cette propriété vous le permet également avec un terrain séparé à quelques minutes de la maison. A notre avis, cette maison est parfaite pour une...

TAXES LOCALES

Taxe habitation: EUR

NOTES