

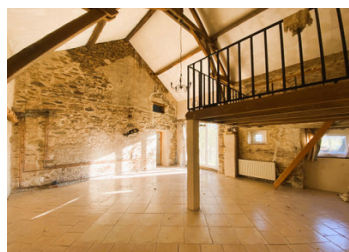
Grande ferme avec potentiel supplémentaire dans la campagne du Cher.

EXCLUSIF



INFORMATION

Ville:	Saint-Saturnin
Département:	Cher
Ch:	4
SdB:	2
Surface:	183 m ²
Terrain:	1010 m ²



RÉSUMÉ

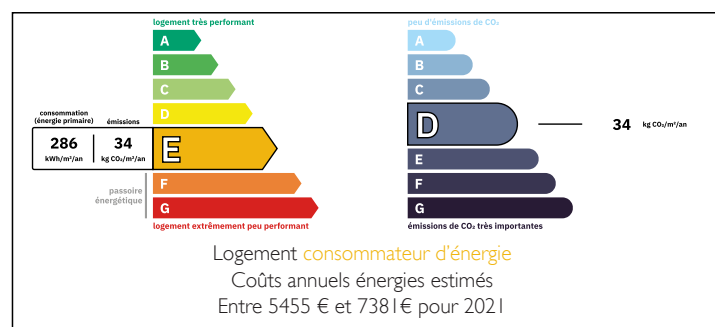
Ferme/longère traditionnelle située dans la campagne cheroise, offrant une grande maison familiale avec un potentiel d'aménagement supplémentaire.

Cette grande maison de 4 chambres et 2 salons est entièrement à double vitrage et, bien qu'elle nécessite une mise à niveau et une re-décoration, offre une très grande maison individuelle de 146 m² dans des jardins privés de 1010 m² avec puits à l'avant.

La maison est proche du village de Saint-Saturnin et de ses commodités, ainsi que de Châteaumeillant, offrant davantage de commodités.

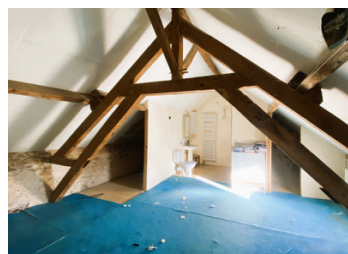
Cette propriété est idéale comme grande maison de campagne, comme résidence secondaire ou de vacances, ou comme gîte dans la jolie campagne cheroise.

DPE



NB. Les prix cités font référence à des transactions en euros. Les fluctuations des taux de change ne sont pas de la responsabilité de l'agence ou de ceux qui la représentent. L'agence et ses représentants ne sont pas autorisés à faire ou donner des garanties relatives à la propriété. Ces indications ne font pas partie d'une offre ou d'un contrat et ne doivent pas être considérées comme des déclarations ou des représentations de faits, mais comme une représentation générale de la propriété. Toutes les superficies, les mesures ou les distances sont approximatives. Les textes, photographies et plans sont seulement donnés à titre indicatif et ne sont pas nécessairement complets. Leggett n'a pas testé tous les services, équipements ou installations et ne peut donc pas en garantir les spécificités.

Les informations pour les achats hors-plan sont donnés à titre indicatif seulement. La finition de la propriété peut varier. Les acheteurs sont invités à engager un spécialiste pour vérifier les plans et les spécifications énoncées dans leur contrat d'achat avec le promoteur.



DESCRIPTION

Dotée de double vitrage et du chauffage central au gaz, cette maison individuelle est parfaitement habitable, mais pourrait bénéficier d'une rénovation complète.

Une cave et des combles pourraient également être aménagés pour offrir un espace de vie supplémentaire.

L'entrée principale s'ouvre sur une grande cuisine entièrement équipée avec une chambre sur le côté, un couloir à l'arrière menant à une autre chambre et une salle de bains par un petit escalier. De l'autre côté de la cuisine, on accède à un salon de 25 m² avec un escalier menant à l'étage supérieur, où se trouve une immense suite parentale de 29 m² avec salle de bains au fond.

De retour à la cuisine, une autre porte mène à un escalier menant à une grande cave et à une porte arrière donnant sur le jardin. L'escalier mène également, par une trappe, à une grande pièce de 10,3 m² facilement transformable en chambre.

Du salon avec l'escalier, la longère se prolonge par un vaste espace de vie de 45 m² avec une mezzanine et des doubles portes-fenêtres donnant sur une terrasse à l'avant. Au-delà, on trouve une autre chambre de 16,3 m². Jardins à l'avant et à l'arrière de la propriété avec un puits à l'avant et des abris sur le côté.

Les informations sur les risques auxquels ce bien est exposé sont disponibles sur le site Géorisques : <https://www.georisques.gouv.fr>

TAXES LOCALES

Taxe foncière: 170 EUR

Taxe habitation: EUR

NOTES