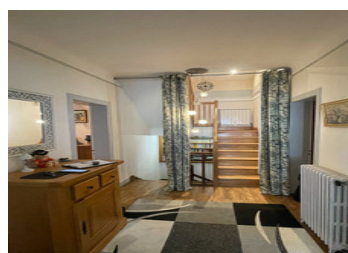
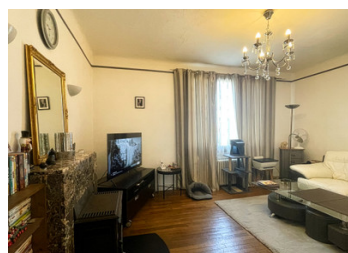


Maison individuelle sur sous-sol de 4 chambres entièrement rénovée avec garage et jardin.



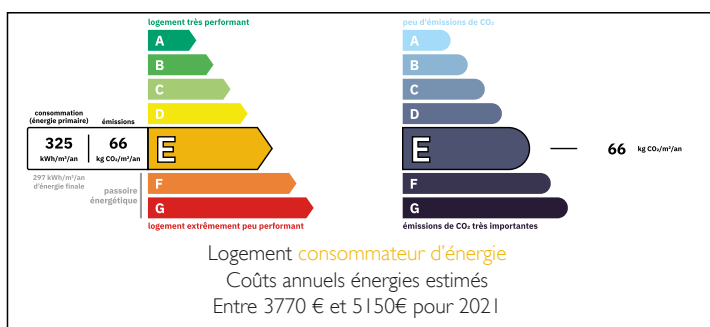
INFORMATION

Ville:	Val d'Issoire
Département:	Haute-Vienne
Ch:	4
SdB:	2
Surface:	130 m ²
Terrain:	813 m ²

RÉSUMÉ

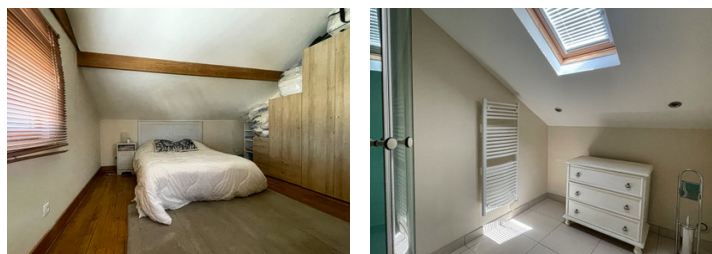
Cette maison individuelle de 4 chambres est située au cœur d'un charmant village, offrant un mélange parfait entre caractère traditionnel et confort moderne. La maison bénéficie du chauffage central au fioul, double vitrage partout, elle est raccordée au tout à l'égout et a été entièrement rénovée avec soin, ce qui la rend prête à emménager. À l'extérieur, la maison dispose d'un jardin attenant, idéal pour se détendre, recevoir ou cultiver ses propres légumes. Située dans un cadre paisible tout en étant proche des commodités locales, cette maison offre le meilleur des deux mondes : la tranquillité de la campagne et le confort quotidien. Une opportunité parfaite pour ceux qui recherchent une maison familiale, une résidence secondaire ou une maison de village prête à emménager, pleine de charme et d'espace.

DPE



NB. Les prix cités font référence à des transactions en euros. Les fluctuations des taux de change ne sont pas de la responsabilité de l'agence ou de ceux qui la représentent. L'agence et ses représentants ne sont pas autorisés à faire ou donner des garanties relatives à la propriété. Ces indications ne font pas partie d'une offre ou d'un contrat et ne doivent pas être considérées comme des déclarations ou des représentations de faits, mais comme une représentation générale de la propriété. Toutes les superficies, les mesures ou les distances sont approximatives. Les textes, photographies et plans sont seulement donnés à titre indicatif et ne sont pas nécessairement complets. Leggett n'a pas testé tous les services, équipements ou installations et ne peut donc pas en garantir les spécificités.

Les informations pour les achats hors-plan sont donnés à titre indicatif seulement. La finition de la propriété peut varier. Les acheteurs sont invités à engager un spécialiste pour vérifier les plans et les spécifications énoncées dans leur contrat d'achat avec le promoteur.



DESCRIPTION

Venez découvrir cette maison très bien entretenue de 4 chambres et 2 salles d'eau, située au cœur du village très apprécié de Mézières-sur-Issoire, à quelques minutes à pied des commodités locales telles que la poste, la pharmacie, la banque, l'épicerie/bar, la boulangerie, le coiffeur et le cabinet médical. L'aéroport de Limoges est à 48 km et la ville de Bellac, avec ses supermarchés, son hôpital, son théâtre, etc. et sa gare est à 12 km. La maison est construite sur un sous-sol. Une partie du sous-sol comprend un garage spacieux (25 m²), une chaufferie qui abrite la chaudière au fioul ainsi qu'une autre pièce (13 m²) qui peut servir de bureau, de salle de jeux ou de chambre d'amis.

Des escaliers partant de ce niveau mènent au rez-de-jardin où vous trouverez un grand palier (7 m²) donnant sur :

Cuisine (16 m²) - entièrement équipée avec des éléments muraux et bas, avec une porte donnant sur la terrasse et le jardin.

Salle à manger (15 m²) - cette ancienne chambre est actuellement utilisée comme salle à manger.

Salon (17 m²) - avec poêle à bois, encastré dans une magnifique cheminée en granit poli de style « années 1930 ».

Chambre 1 (13 m²) - avec deux armoires encastrées.

Salle d'eau (5 m²) - avec cabine de douche, lavabo et sèche-serviettes.

Toilettes séparées

Escalier menant au palier du deuxième étage :

Chambre 2 (20 m² dans les combles) - avec deux poutres apparentes, une grande fenêtre Velux avec stores intégrés, une fenêtre latérale...

TAXES LOCALES

Taxe habitation: EUR

NOTES