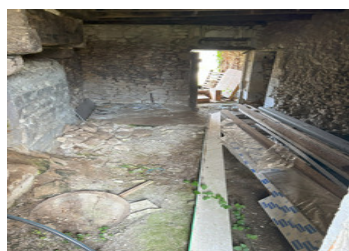


Maison ancienne en pierres à rénover



DPE

DPE non requis.

INFORMATION

Ville:	Grand-Brassac
Département:	Dordogne
Ch:	0
SdB:	0
Surface:	0 m ²
Terrain:	1539 m ²

RÉSUMÉ

Cette superbe maison ancienne en pierres à rénover est pleine de charme et caractère. Du 18ème siècle avec des éléments d'origine ; cheminée ouverte, poutres et pierres apparentes.

Permis de construire en place. Ancienne tour. Terrain de 1540 m² avec accès devant et au bout du jardin derrière la maison. A Voir ! Affaire rare !

NB. Les prix cités font référence à des transactions en euros. Les fluctuations des taux de change ne sont pas de la responsabilité de l'agence ou de ceux qui la représentent. L'agence et ses représentants ne sont pas autorisés à faire ou donner des garanties relatives à la propriété. Ces indications ne font pas partie d'une offre ou d'un contrat et ne doivent pas être considérées comme des déclarations ou des représentations de faits, mais comme une représentation générale de la propriété. Toutes les superficies, les mesures ou les distances sont approximatives. Les textes, photographies et plans sont seulement donnés à titre indicatif et ne sont pas nécessairement complets. Leggett n'a pas testé tous les services, équipements ou installations et ne peut donc pas en garantir les spécificités.

Les informations pour les achats hors-plan sont donnés à titre indicatif seulement. La finition de la propriété peut varier. Les acheteurs sont invités à engager un spécialiste pour vérifier les plans et les spécifications énoncées dans leur contrat d'achat avec le promoteur.



DESCRIPTION

null

Les informations sur les risques auxquels ce bien est exposé sont disponibles sur le site Géorisques : <https://www.georisques.gouv.fr>

TAXES LOCALES

Taxe habitation: EUR

NOTES