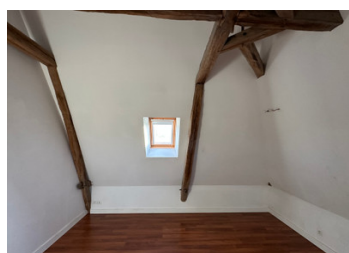


Propriété au Calme et très Spacieuse avec Grand Jardin à Antigny



INFORMATION

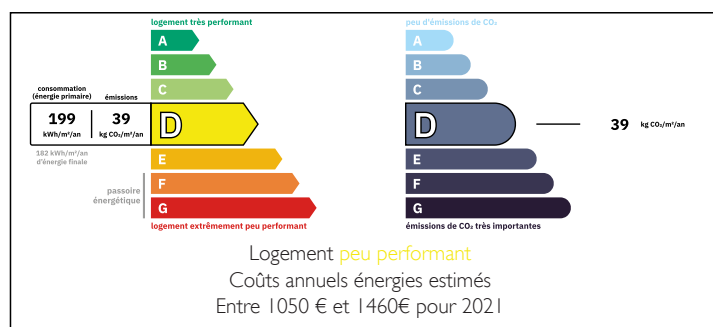
Ville:	Antigny
Département:	Vienne
Ch:	6
SdB:	2
Surface:	162 m ²
Terrain:	990 m ²



RÉSUMÉ

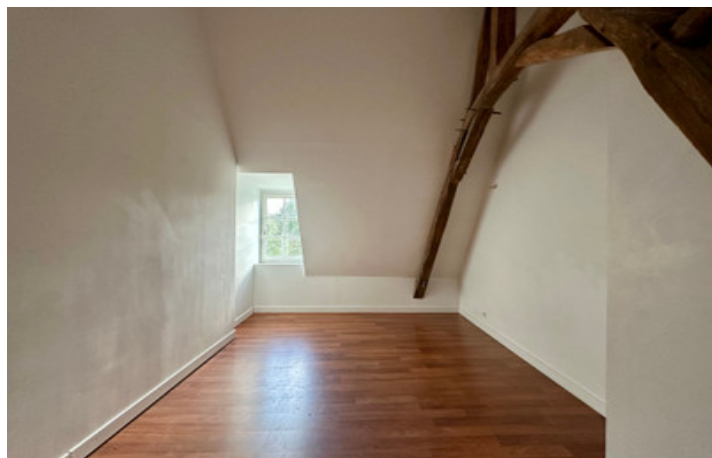
Évadez-vous dans le charme tranquille d'Antigny avec cette maison de campagne spacieuse ! Dotée de six chambres, d'un grand jardin de 990m² et d'un potentiel pour une double habitation, cette propriété polyvalente est parfaite pour les familles, les investisseurs ou ceux qui recherchent une retraite de vacances sereine près de la vallée de la Gartempe.

DPE



NB. Les prix cités font référence à des transactions en euros. Les fluctuations des taux de change ne sont pas de la responsabilité de l'agence ou de ceux qui la représentent. L'agence et ses représentants ne sont pas autorisés à faire ou donner des garanties relatives à la propriété. Ces indications ne font pas partie d'une offre ou d'un contrat et ne doivent pas être considérées comme des déclarations ou des représentations de faits, mais comme une représentation générale de la propriété. Toutes les superficies, les mesures ou les distances sont approximatives. Les textes, photographies et plans sont seulement donnés à titre indicatif et ne sont pas nécessairement complets. Leggett n'a pas testé tous les services, équipements ou installations et ne peut donc pas en garantir les spécificités.

Les informations pour les achats hors-plan sont donnés à titre indicatif seulement. La finition de la propriété peut varier. Les acheteurs sont invités à engager un spécialiste pour vérifier les plans et les spécifications énoncées dans leur contrat d'achat avec le promoteur.



DESCRIPTION

Découvrez un joyau rare au cœur d'Antigny, en Vienne, où cette spacieuse propriété de campagne offre d'innombrables possibilités pour une vie familiale, un investissement ou une évasion paisible en vacances. Située à la lisière de la pittoresque vallée de la Gartempe, cette maison allie sérénité rurale et proximité des trésors culturels de Saint-Savin et Montmorillon. Le prix est disponible sur demande, avec les frais d'agence payés par le vendeur, ce qui en fait une opportunité attrayante pour les acheteurs exigeants.

Répartie sur deux étages, la maison est conçue pour la flexibilité et le confort. Au rez-de-chaussée, vous trouverez une cuisine ouverte sur un salon, parfaite pour les réunions familiales, ainsi qu'une salle de bain, un WC et un accès direct à une cave pratique pour le rangement. Une entrée séparée mène à un couloir avec placard, un salon confortable, une salle d'eau et deux chambres, offrant un potentiel pour des espaces de vie indépendants. À l'étage, quatre chambres supplémentaires et un bureau dédié offrent amplement d'espace pour une famille grandissante, le télétravail ou des projets créatifs.

La propriété s'étend sur environ 990m² de terrain luxuriant, idéal pour le jardinage, les jeux en plein air ou simplement pour profiter des vues paisibles de la campagne. Anciennement configurée comme deux logements distincts, cette maison offre un potentiel excitant pour un revenu locatif ou une vie multigénérationnelle, sous réserve des autorisations nécessaires.

Niché dans le village historique d'Antigny, ce bien est à quelques minutes des fresques classées au patrimoine mondial...

TAXES LOCALES

Taxe habitation: EUR

NOTES