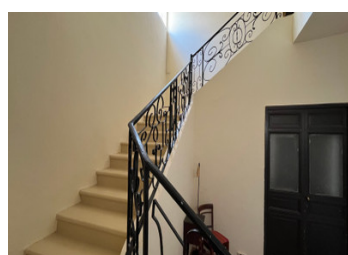
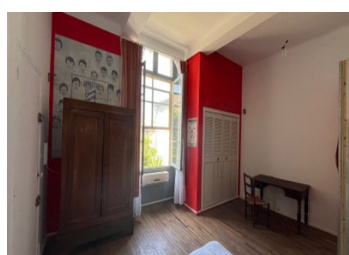
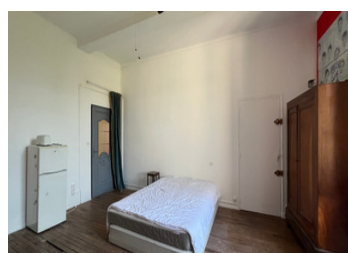
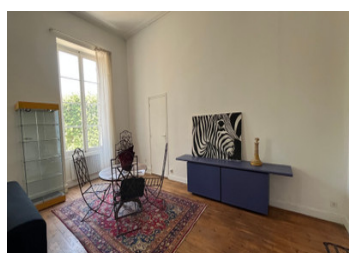


AVIGNON IM appartement de 150 m avec studio indépendant



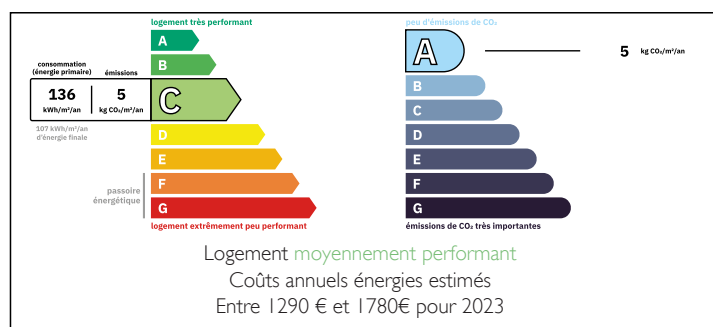
INFORMATION

Ville:	Avignon
Département:	Vaucluse
Ch:	4
SdB:	2
Surface:	150 m ²
Terrain:	0 m ²

RÉSUMÉ

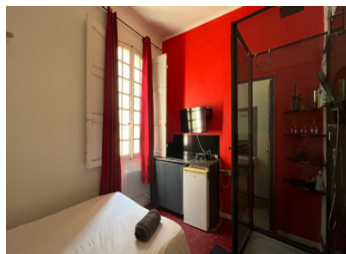
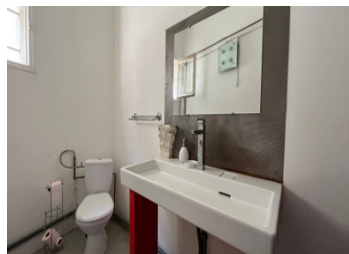
Avignon IM situé au premier étage d'un hôtel particulier du 15^e siècle. Cet appartement de 150 m² hab offre de nombreuses possibilités d'exploitation. Le logement principal comprend une vaste pièce de vie avec hauteur sous plafond, cheminée d'époque, et une cuisine fermée ainsi qu'une salle de bain. La partie nuit abrite 3 chambres, dont une de 30 m². Un studio avec son entrée indépendante complète ce bien pouvant très facilement se rattacher à l'habitation principale.

DPE



NB. Les prix cités font référence à des transactions en euros. Les fluctuations des taux de change ne sont pas de la responsabilité de l'agence ou de ceux qui la représentent. L'agence et ses représentants ne sont pas autorisés à faire ou donner des garanties relatives à la propriété. Ces indications ne font pas partie d'une offre ou d'un contrat et ne doivent pas être considérées comme des déclarations ou des représentations de faits, mais comme une représentation générale de la propriété. Toutes les superficies, les mesures ou les distances sont approximatives. Les textes, photographies et plans sont seulement donnés à titre indicatif et ne sont pas nécessairement complets. Leggett n'a pas testé tous les services, équipements ou installations et ne peut donc pas en garantir les spécificités.

Les informations pour les achats hors-plan sont donnés à titre indicatif seulement. La finition de la propriété peut varier. Les acheteurs sont invités à engager un spécialiste pour vérifier les plans et les spécifications énoncées dans leur contrat d'achat avec le promoteur.



DESCRIPTION

Charge copropriété 40 € mois

Syndic bénévole

Copropriété de 9 lots

Charges annuelles prévisionnelles : 480€

Les informations sur les risques auxquels ce bien est exposé sont disponibles sur le site Géorisques : <https://www.georisques.gouv.fr>

TAXES LOCALES

Taxe foncière: 2630 EUR

Taxe habitation: EUR

NOTES