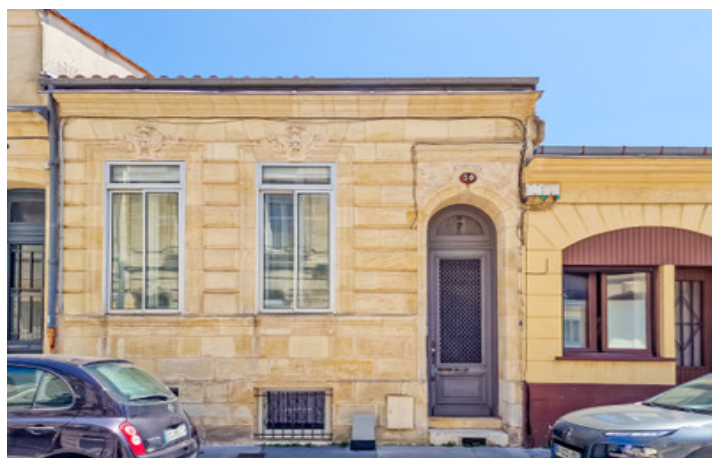
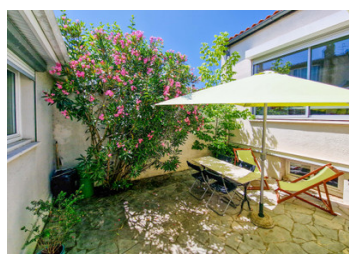


## Bordeaux – Saint Bruno / Judaïque Charmante maison en pierre de 176 m avec cour privative et cave



## INFORMATION

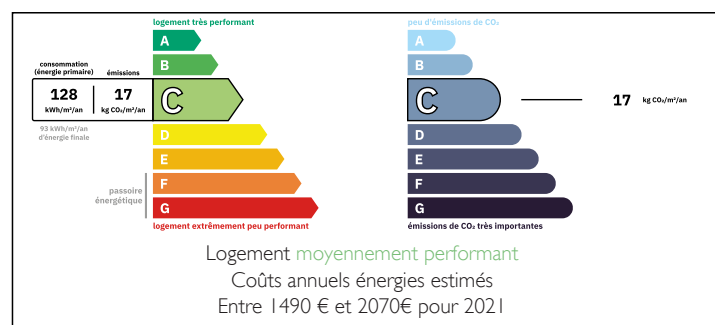
Ville:	Bordeaux
Département:	Gironde
Ch:	4
SdB:	2
Surface:	176 m <sup>2</sup>
Terrain:	155 m <sup>2</sup>



## RÉSUMÉ

Située dans le quartier très prisé Saint Bruno / Judaïque à Bordeaux, cette élégante maison en pierre de 176 m<sup>2</sup> allie charme de l'ancien et confort contemporain. Dans une rue calme, elle offre de beaux volumes et une cour privative sans aucun vis-à-vis. Le niveau principal comprend un salon lumineux, une salle à manger (ancienne chambre), une cuisine indépendante entièrement équipée ouvrant directement sur la cour paisible, parfaite pour les repas en extérieur ou les moments de détente. Une buanderie, un WC invités et une grande chambre avec salle de bains (baignoire et douche à l'italienne) complètent ce niveau. Au rez-de-jardin, deux chambres supplémentaires avec dressings, un grand bureau (ou 4e chambre), une salle d'eau avec WC, ainsi qu'une cave offrent un espace fonctionnel et agréable. Une place de parking est disponible à proximité. L'emplacement est idéal, à...

## DPE



NB. Les prix cités font référence à des transactions en euros. Les fluctuations des taux de change ne sont pas de la responsabilité de l'agence ou de ceux qui la représentent. L'agence et ses représentants ne sont pas autorisés à faire ou donner des garanties relatives à la propriété. Ces indications ne font pas partie d'une offre ou d'un contrat et ne doivent pas être considérées comme des déclarations ou des représentations de faits, mais comme une représentation générale de la propriété. Toutes les superficies, les mesures ou les distances sont approximatives. Les textes, photographies et plans sont seulement donnés à titre indicatif et ne sont pas nécessairement complets. Leggett n'a pas testé tous les services, équipements ou installations et ne peut donc pas en garantir les spécificités.

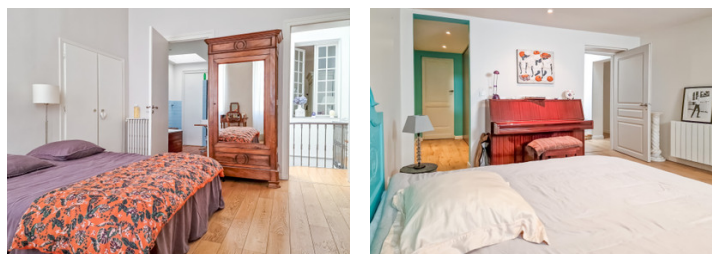
Les informations pour les achats hors-plan sont donnés à titre indicatif seulement. La finition de la propriété peut varier. Les acheteurs sont invités à engager un spécialiste pour vérifier les plans et les spécifications énoncées dans leur contrat d'achat avec le promoteur.



## DESCRIPTION

Photos, vidéos et informations supplémentaires disponibles sur demande.

-----  
Les informations sur les risques auxquels ce bien est exposé sont disponibles sur le site Géorisques : <https://www.georisques.gouv.fr>



## TAXES LOCALES

**Taxe foncière: 1283 EUR**

**Taxe habitation: EUR**

## NOTES