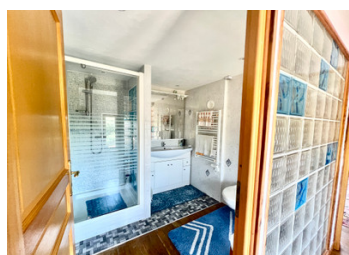


Magnifique maison en pierre rénovée avec soin, comprenant 5 chambres, située dans un hameau .



INFORMATION

Ville:	Gartempe
Département:	Creuse
Ch:	5
SdB:	3
Surface:	276 m ²
Terrain:	6987 m ²



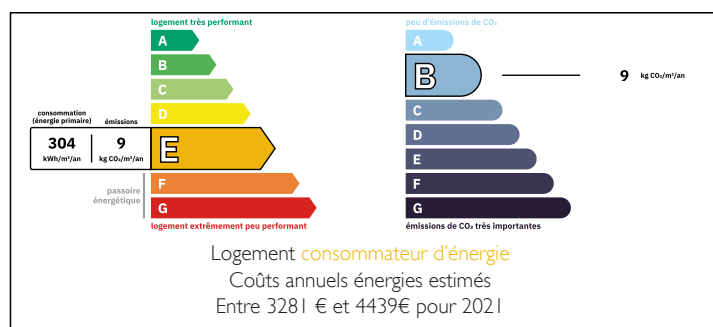
RÉSUMÉ

Achetée à l'état de ruine, cette charmante propriété a été soigneusement et entièrement rénovée par les propriétaires actuels. Elle conserve tout le caractère et le charme de l'ancien, tout en offrant le confort et les commodités d'une habitation moderne — un bel équilibre entre authenticité et bien-être.

Parfaitement entretenue, elle dégage une atmosphère chaleureuse et accueillante, idéale comme résidence principale ou maison de campagne.

Elle se situe à seulement 8 km d'un village avec commerces de proximité, et à 18 minutes en voiture d'une ville de marché dynamique offrant un large éventail de services : boutiques, restaurants, écoles, gare, etc. Un emplacement privilégié alliant calme rural et accessibilité.

DPE



NB. Les prix cités font référence à des transactions en euros. Les fluctuations des taux de change ne sont pas de la responsabilité de l'agence ou de ceux qui la représentent. L'agence et ses représentants ne sont pas autorisés à faire ou donner des garanties relatives à la propriété. Ces indications ne font pas partie d'une offre ou d'un contrat et ne doivent pas être considérées comme des déclarations ou des représentations de faits, mais comme une représentation générale de la propriété. Toutes les superficies, les mesures ou les distances sont approximatives. Les textes, photographies et plans sont seulement donnés à titre indicatif et ne sont pas nécessairement complets. Leggett n'a pas testé tous les services, équipements ou installations et ne peut donc pas en garantir les spécificités.

Les informations pour les achats hors-plan sont donnés à titre indicatif seulement. La finition de la propriété peut varier. Les acheteurs sont invités à engager un spécialiste pour vérifier les plans et les spécifications énoncées dans leur contrat d'achat avec le promoteur.



DESCRIPTION

Cette propriété est une véritable pépite, située au bout d'un chemin très calme, qui ne mène qu'à elle — garantissant une tranquillité absolue, sans circulation de passage. À l'avant, une cour en gravier permet un stationnement aisé, entourée d'arbres matures et s'ouvrant sur une vue imprenable sur la campagne environnante, offrant ainsi une première impression des plus remarquables.

Sur le côté de la maison principale se trouve un charmant cottage à rénover, s'élevant sur deux niveaux. La toiture est en bon état, mais l'intérieur nécessitera une rénovation complète.

En entrant dans la maison principale, vous découvrez un hall d'entrée,(42m²), spacieux et baigné de lumière, avec un sol carrelé, un plafond avec poutres apparentes et un poêle à bois. Ce hall dégage une atmosphère chaleureuse, donnant l'impression d'une véritable pièce de vie. À côté, la salle à manger,(10m²), met en valeur un ancien mur à poutres, aujourd'hui ouvert, mais dont les poutres d'origine restent l'élément central. Un bel escalier en colimaçon mène à la mezzanine à l'étage.

Des portes doubles s'ouvrent sur un vaste salon,(35.25m²), avec une grande cheminée, un poêle à bois, une double exposition, un sol carrelé, et une belle luminosité, en faisant un espace à la fois confortable et accueillant.

De l'autre côté du hall se trouvent une salle à manger matinale,(7m²), attenante à une cuisine,(18.70m²), moderne, aménagée avec îlot central, puis un accès à la buanderie(8m²), et au cellier. Le rez-de-chaussée comprend également une salle d'eau ,7.48m²), contemporaine avec meuble vasque et WC.

À l'étage, la...

TAXES LOCALES

Taxe foncière: 1500 EUR

Taxe habitation: EUR

NOTES