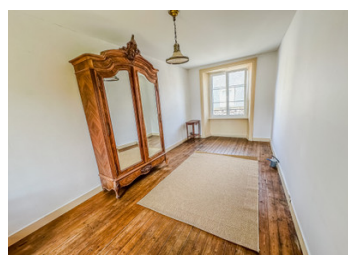


Maison bourgeoise 2km des plages sableuses à Fermanville



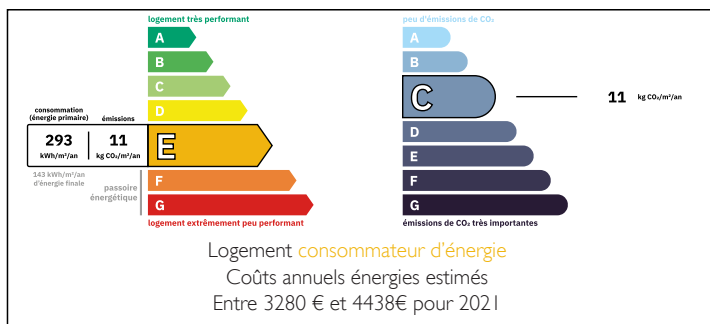
INFORMATION

Ville:	Fermanville
Département:	Manche
Ch:	4
SdB:	4
Surface:	141 m ²
Terrain:	487 m ²

RÉSUMÉ

William Darwen et Leggett sont fiers de présenter une opportunité rare d'acquérir une maison bourgeoise dans le village très recherché de Fermanville, sur la côte nord de la presqu'île du Cotentin. À seulement quelques pas de la plage, d'un café/bar/restaurant, cette élégante propriété normande est idéale pour découvrir la vie de village française. Située sur la pointe du Cap Lévi, au cœur de la vallée du Saire, Fermanville offre des panoramas exceptionnels entre mer, falaises, plages et forêts, un cadre unique mêlant littoral et campagne. À seulement 15 km du port de Cherbourg, cette maison bourgeoise est parfaite pour des séjours prolongés ou comme résidence secondaire en Normandie, alliant charme, accessibilité et authenticité.

DPE



NB. Les prix cités font référence à des transactions en euros. Les fluctuations des taux de change ne sont pas de la responsabilité de l'agence ou de ceux qui la représentent. L'agence et ses représentants ne sont pas autorisés à faire ou donner des garanties relatives à la propriété. Ces indications ne font pas partie d'une offre ou d'un contrat et ne doivent pas être considérées comme des déclarations ou des représentations de faits, mais comme une représentation générale de la propriété. Toutes les superficies, les mesures ou les distances sont approximatives. Les textes, photographies et plans sont seulement donnés à titre indicatif et ne sont pas nécessairement complets. Leggett n'a pas testé tous les services, équipements ou installations et ne peut donc pas en garantir les spécificités.

Les informations pour les achats hors-plan sont donnés à titre indicatif seulement. La finition de la propriété peut varier. Les acheteurs sont invités à engager un spécialiste pour vérifier les plans et les spécifications énoncées dans leur contrat d'achat avec le promoteur.



DESCRIPTION

Rez-de-chaussée
Cuisine
Chambre
Salle d'eau
Pièce de vie
Véranda
Buanderie
Salle d'eau supplémentaire
Garage / Atelier
1er étage
2 Chambres
2e étage
2 Chambres
1 Salle de bains avec WC
1 Salle d'eau avec WC
Terrasse sur le toit

Jardin arboré

Les informations sur les risques auxquels ce bien est exposé sont disponibles sur le site Géorisques : <https://www.georisques.gouv.fr>

TAXES LOCALES

Taxe habitation: EUR

NOTES