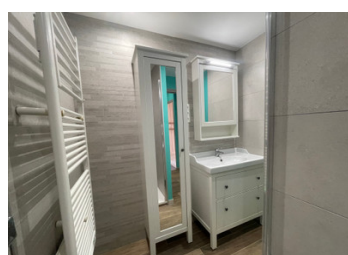


Maison mitoyenne en pierre, avec 3 chambres, cuisine, séjour, jardin et dépendances attenantes.



## INFORMATION

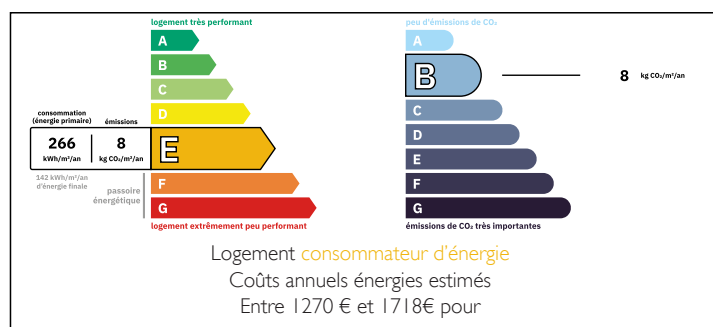
Ville:	Clérac
Département:	Charente-Maritime
Ch:	3
SdB:	1
Surface:	90 m2
Terrain:	1640 m2



## RÉSUMÉ

Charmante maison de hameau mitoyenne, comprenant trois chambres, un séjour, une cuisine et une salle de bains. Les dépendances pourront être renové et le vaste jardin (1 750m2) très paisible, offrira suffisamment d'espace pour tous vos projets.

## DPE



NB. Les prix cités font référence à des transactions en euros. Les fluctuations des taux de change ne sont pas de la responsabilité de l'agence ou de ceux qui la représentent. L'agence et ses représentants ne sont pas autorisés à faire ou donner des garanties relatives à la propriété. Ces indications ne font pas partie d'une offre ou d'un contrat et ne doivent pas être considérées comme des déclarations ou des représentations de faits, mais comme une représentation générale de la propriété. Toutes les superficies, les mesures ou les distances sont approximatives. Les textes, photographies et plans sont seulement donnés à titre indicatif et ne sont pas nécessairement complets. Leggett n'a pas testé tous les services, équipements ou installations et ne peut donc pas en garantir les spécificités.

Les informations pour les achats hors-plan sont donnés à titre indicatif seulement. La finition de la propriété peut varier. Les acheteurs sont invités à engager un spécialiste pour vérifier les plans et les spécifications énoncées dans leur contrat d'achat avec le promoteur.



## DESCRIPTION

Cette jolie maison en pierre, située dans un village paisible près de Clérac, offre un cadre de vie paisible à la campagne. Elle comprend une cuisine, un séjour, une salle d'eau et des toilettes séparées au rez-de-chaussée, ainsi que trois chambres à l'étage.

Les vastes dépendances (170m<sup>2</sup>) peuvent servir d'atelier professionnel ou privé, ou être aménagées en espace de vie supplémentaire.

La propriété se trouve à environ 10 minutes de l'A10, 30 minutes de Libourne et une heure de Bordeaux, avec son aéroport international et ses liaisons ferroviaires de deux heures vers Paris.

-----  
Les informations sur les risques auxquels ce bien est exposé sont disponibles sur le site Géorisques : <https://www.georisques.gouv.fr>

## TAXES LOCALES

Taxe habitation: EUR

## NOTES