

**SOUS OFFRE** Maison traditionnelle indépendante en granit et tuiles à rénover, avec terrain attenant.

EXCLUSIF

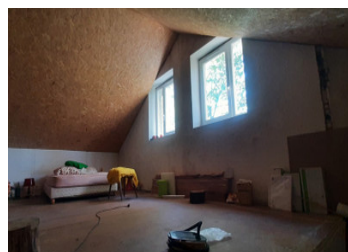
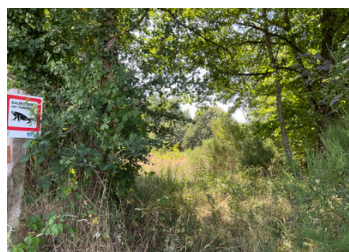


## INFORMATION

Ville:	Chavanat
Département:	Creuse
Ch:	0
SdB:	0
Surface:	140 m <sup>2</sup>
Terrain:	2363 m <sup>2</sup>

## RÉSUMÉ

Il n'y a que deux lampadaires dans ce petit hameau creusois, situé dans une réserve internationale de ciel étoilé : un paradis pour les astronomes amateurs. Cette propriété traditionnelle en pierre et tuiles a été construite vers 1890. Vous pouvez vous rendre à pied ou à vélo au village de la commune où vous trouverez une salle des fêtes et une place animées, un jardin communautaire, un centre équestre et une église historique. Dans la communauté immédiate, la ferme caprine locale vend directement du fromage et il y a d'autres artisans, par exemple un charpentier, un couvreur et un ingénieur agricole. Pour les courses, les marchés, les cafés et autres commodités, vous n'êtes pas loin de Vallière ou d'Aubusson, ville internationalement connue pour sa fabrication de tapisseries. Il y a des lacs de...

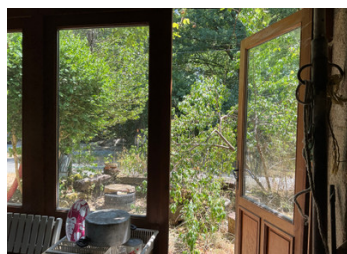


## DPE

DPE non requis.

NB. Les prix cités font référence à des transactions en euros. Les fluctuations des taux de change ne sont pas de la responsabilité de l'agence ou de ceux qui la représentent. L'agence et ses représentants ne sont pas autorisés à faire ou donner des garanties relatives à la propriété. Ces indications ne font pas partie d'une offre ou d'un contrat et ne doivent pas être considérées comme des déclarations ou des représentations de faits, mais comme une représentation générale de la propriété. Toutes les superficies, les mesures ou les distances sont approximatives. Les textes, photographies et plans sont seulement donnés à titre indicatif et ne sont pas nécessairement complets. Leggett n'a pas testé tous les services, équipements ou installations et ne peut donc pas en garantir les spécificités.

Les informations pour les achats hors-plan sont donnés à titre indicatif seulement. La finition de la propriété peut varier. Les acheteurs sont invités à engager un spécialiste pour vérifier les plans et les spécifications énoncées dans leur contrat d'achat avec le promoteur.



## DESCRIPTION

Il s'agit d'un espace vierge d'environ 180 m<sup>2</sup> sur deux niveaux, prêt à être transformé en maison de 3/4 chambres. Il y a l'eau et l'électricité, l'assainissement individuel (non conforme) et le toit a été refait en 2019. Il y a un grand espace ouvert au rez-de-chaussée avec une pièce sur le côté. À l'origine, il s'agissait d'un petit restaurant avec une grande table et des canapés autour d'une cheminée impressionnante en granit. Le haut plafond de cette pièce la rend lumineuse et spacieuse, avec des fenêtres à l'avant et à l'arrière.

Il n'y a actuellement pas de compteur Linky.

Le grand jardin plat est attenant, privé et partiellement clos.

Pour plus d'informations, n'hésitez pas à me contacter.

-----  
Les informations sur les risques auxquels ce bien est exposé sont disponibles sur le site Géorisques : <https://www.georisques.gouv.fr>

## TAXES LOCALES

Taxe habitation: EUR

## NOTES