

Propriété d'exception à Noisy-le-Roi : corps de ferme rénové avec piscine, dépendances et bureaux



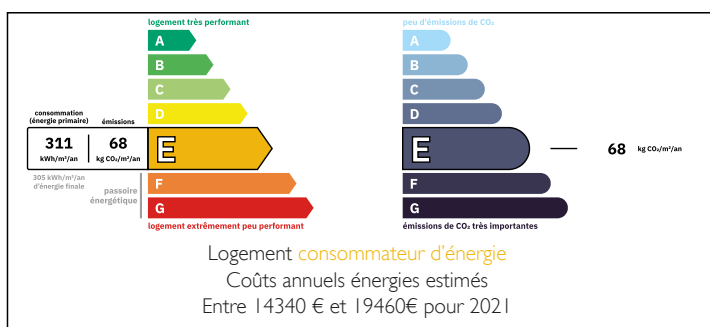
INFORMATION

Ville:	Noisy-le-Roi
Département:	Yvelines
Ch:	5
SdB:	4
Surface:	867 m ²
Terrain:	1376 m ²

RÉSUMÉ

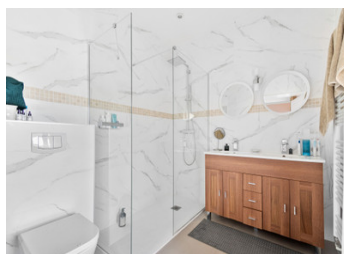
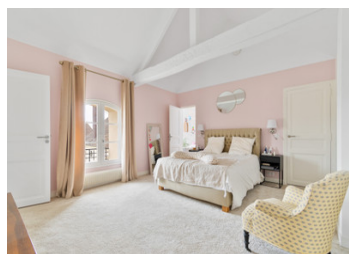
Noisy-le-Roi – Dans un beau quartier calme, LEGGETT International est fier de vous présenter ce magnifique corps de ferme entièrement rénové, offrant près de 900 m² habitables sur un terrain clos et arboré de 1376 m². L'habitation principale comprend une entrée par tourelle, une piscine intérieure chauffée, un séjour cathédrale avec cheminée monumentale, une salle de billard, une salle à manger, une cuisine familiale équipée, 5 chambres dont une suite parentale, 4 salles de bains, un dressing, un sous-sol aménagé avec salle de jeux, sauna, garage double et plusieurs places extérieures. Autour de la cour pavée : deux appartements indépendants (55 m² et 50 m²), ainsi que 52 m² de bureaux aménageables. Un bien d'exception mêlant charme, volumes et prestations haut de gamme, idéal pour une grande famille, un projet professionnel ou une activité mixte. Une opportunité rare...

DPE



NB. Les prix cités font référence à des transactions en euros. Les fluctuations des taux de change ne sont pas de la responsabilité de l'agence ou de ceux qui la représentent. L'agence et ses représentants ne sont pas autorisés à faire ou donner des garanties relatives à la propriété. Ces indications ne font pas partie d'une offre ou d'un contrat et ne doivent pas être considérées comme des déclarations ou des représentations de faits, mais comme une représentation générale de la propriété. Toutes les superficies, les mesures ou les distances sont approximatives. Les textes, photographies et plans sont seulement donnés à titre indicatif et ne sont pas nécessairement complets. Leggett n'a pas testé tous les services, équipements ou installations et ne peut donc pas en garantir les spécificités.

Les informations pour les achats hors-plan sont donnés à titre indicatif seulement. La finition de la propriété peut varier. Les acheteurs sont invités à engager un spécialiste pour vérifier les plans et les spécifications énoncées dans leur contrat d'achat avec le promoteur.



TAXES LOCALES

Taxe foncière: 11 200 EUR

Taxe habitation: EUR

NOTES

DESCRIPTION

Cette propriété rare est un véritable bijou architectural, niché dans un environnement paisible et recherché. Ancien corps de ferme entièrement rénové avec des matériaux nobles, il offre près de 900 m² de surface habitable, articulés autour d'une cour pavée centrale qui dessert harmonieusement les différents espaces du domaine.

Dès l'entrée par la tourelle, le ton est donné : volumes impressionnants, charme préservé, prestations haut de gamme. On accède directement à une piscine intérieure chauffée, baignée de lumière grâce à de grandes baies vitrées, offrant un espace détente été comme hiver.

Le séjour cathédrale de 180 m² mêle avec brio éléments anciens et touches contemporaines : charpente apparente, cheminée monumentale en pierre, escalier sculptural, coin billard, vaste salle à manger, le tout pensé pour recevoir dans un cadre raffiné. La cuisine familiale, entièrement équipée, s'ouvre sur une arrière-cuisine pratique, idéale pour les repas en famille comme pour les grandes réceptions.

L'espace nuit se compose de cinq chambres, dont une suite parentale, chacune avec leur propre salle de bains ou salle d'eau, offrant confort et intimité. La salle de bains principale est un véritable spa à domicile : marbre, douche à l'italienne, baignoire, double vasque, toilettes indépendantes et dressing.

Le sous-sol aménagé comprend une salle de jeux, une chaufferie et une cave. À l'extérieur, le jardin paysager soigneusement entretenu entoure la maison et abrite un sauna, plusieurs terrasses ensoleillées, un garage double et de nombreuses places de stationnement.

Enfin, deux appartements indépendants de 55 m² et 50 m², ainsi qu'un espace bureaux de...