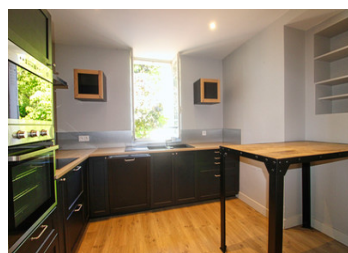


Ancienne propriété du 19 & 500m proche d'Amboise & Blois Convientrait Investisseur dans le vin . 360



INFORMATION

Ville:	Onzain
Département:	Loir-et-Cher
Ch:	7
SdB:	7
Surface:	500 m2
Terrain:	5122 m2

RÉSUMÉ

Proche de BLOIS & AMBOISE

Ancienne maison viticole du XVIII^e siècle dans un jolie village du Loir & Cher

A mis distance entre Blois & Amboise & proche des jardins de CHAUMONT sur Loire & Onzain 41150 Très jolie & propriété viticole & ensemble immobilier comprenant :

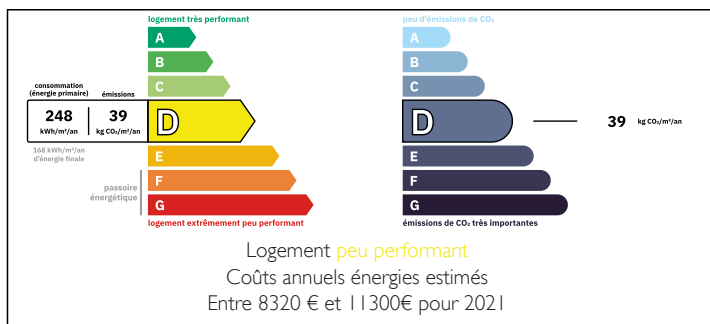
un 1er bâtiment d'habitation composé :

Au rez-de chaussée : Une cuisine aménagée & équipée Un office, Une salle à manger/ salon de plus de 60m², & une très belle cheminée ouverte une chambre, une salle d'eau, un WC et un dressing

Au 1er étage : trois chambres de 12 m² environ, Une buanderie, chaufferie fuel de marque Viessmann, grand Garage et cave viticole avec cuves de vin professionnel .

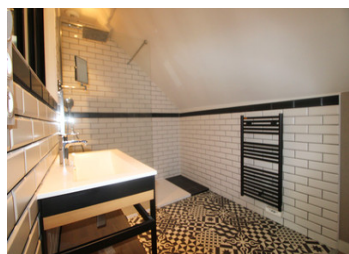
Un autre bâtiment mitoyen composé de trois logements, comprenant chacun 1 chambre 1 salon/cuisine 1 douche & WC composée de 3 logements...

DPE



NB. Les prix cités font référence à des transactions en euros. Les fluctuations des taux de change ne sont pas de la responsabilité de l'agence ou de ceux qui la représentent. L'agence et ses représentants ne sont pas autorisés à faire ou donner des garanties relatives à la propriété. Ces indications ne font pas partie d'une offre ou d'un contrat et ne doivent pas être considérées comme des déclarations ou des représentations de faits, mais comme une représentation générale de la propriété. Toutes les superficies, les mesures ou les distances sont approximatives. Les textes, photographies et plans sont seulement donnés à titre indicatif et ne sont pas nécessairement complets. Leggett n'a pas testé tous les services, équipements ou installations et ne peut donc pas en garantir les spécificités.

Les informations pour les achats hors-plan sont donnés à titre indicatif seulement. La finition de la propriété peut varier. Les acheteurs sont invités à engager un spécialiste pour vérifier les plans et les spécifications énoncées dans leur contrat d'achat avec le promoteur.



DESCRIPTION

Leggett immobilier centre val de Loire 41 / 45/ 18 prestiges vous proposent par Bruno Debain agent commercial Spécialiste de résidences secondaires, Chaque propriété confier possède des 360° pour notre clientèle internationale & nationale.

Très jolie & grande propriété viticole & Ensemble immobilier comprenant :

un 1er bâtiment d'habitation composé :

Au réez-de chaussée : Une cuisine aménagée & équipée Un office, Une salle à manger/ salon de plus de 60m², & une très belle cheminée ouverte une chambre, une salle d'eau, un WC et un dressing

Au 1er étage : trois chambres de 12 m² environ, Une buanderie, chaufferie fuel de marque Viessmann, grand Garage et cave viticole avec cuves de vin professionnel .

Un autre bâtiment mitoyen composé de trois logements, comprenant chacun 1 chambre 1 salon/cuisine 1 douche & WC composée de 3 logements indépendants : 62m², 51m² et 46 m² habitable.

Locaux commerciaux avec salle de réception et hall sur 200m², cave de 50m²

. A cela s'ajoute des dépendances, garage et atelier.

-L'ensemble sur une parcelle arborée et close d'environ 5117m².environ

_ un bâtiment d'exploitation divisé en bureau, salle d'exposition, caves, stockage,

un bâtiment à usage de dépendance

Cour, jardin et parc : Un magnifique cèdre bleu du Liban de + de 100 ans

Les informations sur les risques auxquels ce bien est exposé sont disponibles sur le site Géorisques : <https://www.georisques.gouv.fr>

TAXES LOCALES

Taxe foncière: 1947 EUR

Taxe habitation: EUR

NOTES