

Superbe propriété perchée au-dessus de Pamiers avec gîte, piscine, 1,4ha de terrain et vue imprenable



## INFORMATION

|              |          |
|--------------|----------|
| Ville:       | Pamiers  |
| Département: | Ariège   |
| Ch:          | 5        |
| SdB:         | 3        |
| Surface:     | 304 m2   |
| Terrain:     | 14000 m2 |

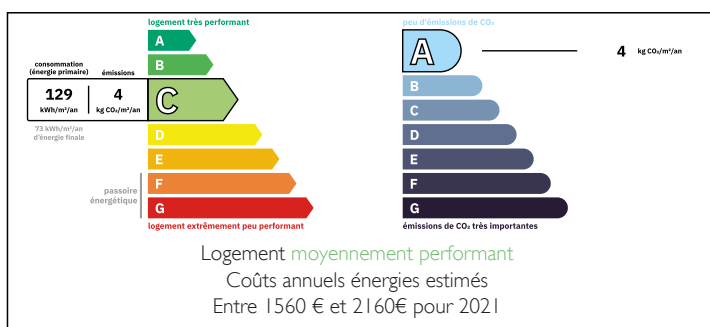


## RÉSUMÉ

Sur la colline, surplombant les Pyrénées et la vallée de l'Ariège, vous trouverez cette magnifique propriété. Situé parmi 1,4 ha de jardins, d'arbres et de prés, c'est l'endroit idéal pour commencer votre rêve dans le sud-ouest. La propriété dispose d'une maison principale spacieuse avec un salon lumineux, plusieurs terrasses, une grande cuisine moderne, 3 chambres et 2 salles de bains. Séparé de la maison principale est le pool house qui donne sur la piscine offre un salon ouvert et coin cuisine, deux chambres et une salle de bains. Ce serait idéal pour louer ou pour que les invités aient leur indépendance.

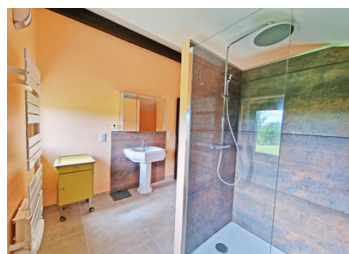
Les jardins offrent de nombreux endroits idylliques pour se détendre, profiter de la vue et de la tranquillité de cet endroit rural. Il y a un grand atelier sous la piscine et assez d'espace pour se garer sur...

## DPE



NB. Les prix cités font référence à des transactions en euros. Les fluctuations des taux de change ne sont pas de la responsabilité de l'agence ou de ceux qui la représentent. L'agence et ses représentants ne sont pas autorisés à faire ou donner des garanties relatives à la propriété. Ces indications ne font pas partie d'une offre ou d'un contrat et ne doivent pas être considérées comme des déclarations ou des représentations de faits, mais comme une représentation générale de la propriété. Toutes les superficies, les mesures ou les distances sont approximatives. Les textes, photographies et plans sont seulement donnés à titre indicatif et ne sont pas nécessairement complets. Leggett n'a pas testé tous les services, équipements ou installations et ne peut donc pas en garantir les spécificités.

Les informations pour les achats hors-plan sont donnés à titre indicatif seulement. La finition de la propriété peut varier. Les acheteurs sont invités à engager un spécialiste pour vérifier les plans et les spécifications énoncées dans leur contrat d'achat avec le promoteur.



## DESCRIPTION

Entouré de jardins et d'arbres et surplombant la vallée de l'Ariège et les Pyrénées, cette propriété est magnifiquement située juste à deux pas de Pamiers. Le portail sécurisé ouvre sur un petit chemin et un parking spacieux à côté de la maison principale. Il y a accès par une porte d'entrée principale dans une pièce d'entrée généreuse, parfait pour stocker des chaussures et des manteaux. Un bureau de bonne taille est bien placé pour permettre à un endroit séparé du salon principal de faire le télétravail. Le salon principal est lumineux et spacieux, avec des plafonds à double hauteur et des portes donnant directement sur la terrasse, idéal pour mélanger la vie intérieure et extérieure à tout moment de l'année. Les doubles portes mènent à une cuisine et un salon moderne avec un grand îlot central et un généreux plan de travail pour tous les cuisiniers passionnés. Une autre terrasse sur le côté de la cuisine, avec une glycine, offre un endroit ombragé pour profiter d'un repas ou d'un verre en soirée. Une buanderie et des toilettes supplémentaires en bas jouxtent la cuisine. Derrière l'espace de vie principal se trouve une autre pièce qui a une entrée indépendante et est actuellement utilisée comme salle de jeux mais pourrait servir de garage ou de stockage.

Il y a deux zones au premier étage à chaque extrémité de la maison, parfait pour maintenir l'intimité des invités ou pour les enfants plus âgés. La suite principale a...

## TAXES LOCALES

**Taxe habitation: EUR**

## NOTES