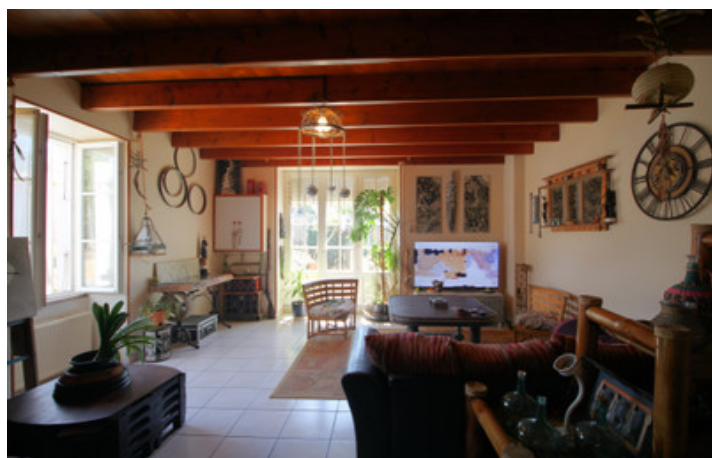


Charmante Maison de Une Chambre avec Jardin – Revenus Locatifs



INFORMATION

Ville:	Villiers-en-Bois
Département:	Deux-Sèvres
Ch:	I
SdB:	I
Surface:	70 m2
Terrain:	110 m2

RÉSUMÉ

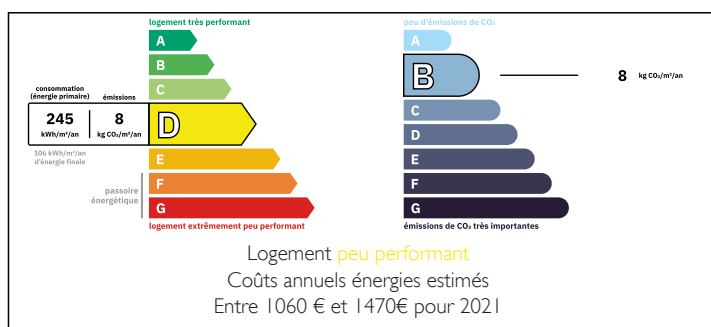
Cette charmante maison d'une chambre, pleine de caractère, est actuellement louée à l'année et génère un revenu locatif stable.

Au rez-de-chaussée, vous trouverez un salon accueillant avec une cuisine ouverte, offrant un espace lumineux et fonctionnel. À l'étage, la chambre confortable et la salle d'eau moderne complètent l'ensemble.

À l'arrière de la maison, un joli petit jardin ajoute encore au charme du bien — idéal pour profiter de moments de détente en plein air.

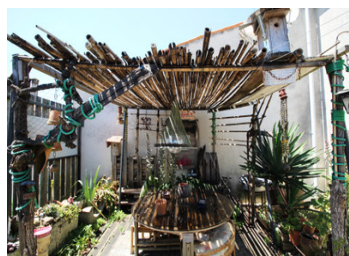
Une belle opportunité pour un investisseur à la recherche d'un bien locatif clé en main avec des revenus déjà établis.

DPE



NB. Les prix cités font référence à des transactions en euros. Les fluctuations des taux de change ne sont pas de la responsabilité de l'agence ou de ceux qui la représentent. L'agence et ses représentants ne sont pas autorisés à faire ou donner des garanties relatives à la propriété. Ces indications ne font pas partie d'une offre ou d'un contrat et ne doivent pas être considérées comme des déclarations ou des représentations de faits, mais comme une représentation générale de la propriété. Toutes les superficies, les mesures ou les distances sont approximatives. Les textes, photographies et plans sont seulement donnés à titre indicatif et ne sont pas nécessairement complets. Leggett n'a pas testé tous les services, équipements ou installations et ne peut donc pas en garantir les spécificités.

Les informations pour les achats hors-plan sont donnés à titre indicatif seulement. La finition de la propriété peut varier. Les acheteurs sont invités à engager un spécialiste pour vérifier les plans et les spécifications énoncées dans leur contrat d'achat avec le promoteur.



DESCRIPTION

null

Les informations sur les risques auxquels ce bien est exposé sont disponibles sur le site Géorisques : <https://www.georisques.gouv.fr>

TAXES LOCALES

Taxe foncière: 476 EUR

Taxe habitation: EUR

NOTES