

Charmante Maison de Village de Trois Chambres au Cœur du Bourg

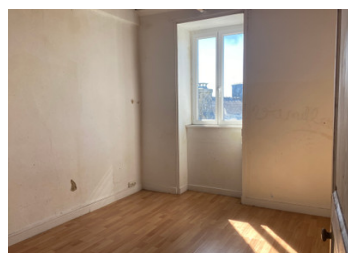


INFORMATION

Ville:	Scrignac
Département:	Finistère
Ch:	3
SdB:	1
Surface:	85 m ²
Terrain:	32 m ²

RÉSUMÉ

Idéalement située en plein centre du village, cette spacieuse maison de ville de trois chambres allie caractère et praticité - un pied-à-terre ou une résidence secondaire idéale. Elle offre une base accueillante pour profiter de la vie du village et explorer les environs.



DPE

DPE non requis.

NB. Les prix cités font référence à des transactions en euros. Les fluctuations des taux de change ne sont pas de la responsabilité de l'agence ou de ceux qui la représentent. L'agence et ses représentants ne sont pas autorisés à faire ou donner des garanties relatives à la propriété. Ces indications ne font pas partie d'une offre ou d'un contrat et ne doivent pas être considérées comme des déclarations ou des représentations de faits, mais comme une représentation générale de la propriété. Toutes les superficies, les mesures ou les distances sont approximatives. Les textes, photographies et plans sont seulement donnés à titre indicatif et ne sont pas nécessairement complets. Leggett n'a pas testé tous les services, équipements ou installations et ne peut donc pas en garantir les spécificités.

Les informations pour les achats hors-plan sont donnés à titre indicatif seulement. La finition de la propriété peut varier. Les acheteurs sont invités à engager un spécialiste pour vérifier les plans et les spécifications énoncées dans leur contrat d'achat avec le promoteur.



DESCRIPTION

Au rez-de-chaussée, une pièce de vie de 30 m² regroupant cuisine et salle à manger offre un espace convivial et lumineux, grâce aux fenêtres en double vitrage. À l'étage, vous trouverez trois chambres de belles dimensions : une chambre principale de 17 m², une seconde chambre de 18 m², ainsi qu'une troisième chambre de 9 m², idéale pour un enfant, un bureau ou une chambre d'amis.

La salle de bains, spacieuse, comprend une baignoire, un lavabo, un WC ainsi qu'une douche séparée. La maison bénéficie également d'un grenier isolé, pratique pour le rangement et améliorant l'efficacité énergétique.

Quelques travaux de modernisation sont à prévoir, offrant un beau potentiel pour valoriser et personnaliser ce bien à votre goût. Un parfait équilibre entre lumière, espace et charme villageois — à visiter sans tarder !

Scrignac bénéficie d'un magasin local, d'une école, d'un restaurant et d'un bar.

Le tabac épicerie dépôt de pain au bourg de Scrignac est ouvert tous les jours sauf le lundi,

Situation idéale au cœur du magnifique parc national des Monts d'Arrée et à seulement 30 minutes de la magnifique côte du Finistère.

Les informations sur les risques auxquels ce bien est exposé sont disponibles sur le site Géorisques : <https://www.georisques.gouv.fr>

TAXES LOCALES

Taxe habitation: EUR

NOTES