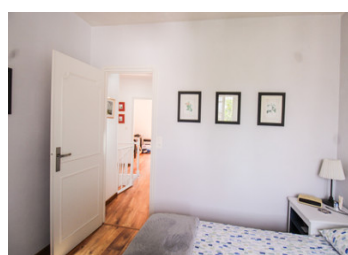


Magnifique maison rénovée de 3 chambres avec jardin, garage et ateliers au centre de Saint-Jean-d'Angély.



INFORMATION

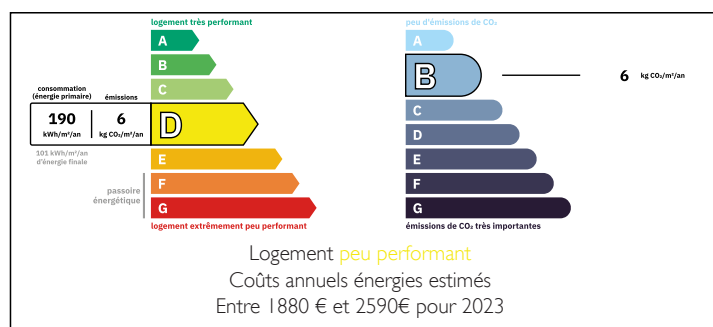
Ville:	Saint-Jean-d'Angély
Département:	Charente-Maritime
Ch:	3
SdB:	1
Surface:	127 m ²
Terrain:	300 m ²



RÉSUMÉ

SOUS OFFRE ** Il s'agit d'une charmante propriété rénovée avec goût, récemment rénovée dans le centre de Saint-Jean-d'Angély. Elle bénéficie d'un joli jardin mature, d'ateliers et d'un double garage avec portes électriques. Le garage et l'atelier pourraient être agrandis (avec autorisation) pour créer davantage d'espace habitable si nécessaire. Depuis le hall d'entrée, vous accédez par des portes doubles à un salon avec poêle à pellets et à une salle à manger. La cuisine est entièrement équipée avec de grandes fenêtres donnant sur le jardin, qui mène à une buanderie et au jardin. Au premier étage, depuis un palier, se trouvent trois chambres toutes avec de nombreux espaces de rangement (deux avec dressing) . Il y a un bureau et une salle d'eau récemment équipée avec WC. Saint-Jean-d'Angély est une ville très prisée pour son marché (et son...

DPE



NB. Les prix cités font référence à des transactions en euros. Les fluctuations des taux de change ne sont pas de la responsabilité de l'agence ou de ceux qui la représentent. L'agence et ses représentants ne sont pas autorisés à faire ou donner des garanties relatives à la propriété. Ces indications ne font pas partie d'une offre ou d'un contrat et ne doivent pas être considérées comme des déclarations ou des représentations de faits, mais comme une représentation générale de la propriété. Toutes les superficies, les mesures ou les distances sont approximatives. Les textes, photographies et plans sont seulement donnés à titre indicatif et ne sont pas nécessairement complets. Leggett n'a pas testé tous les services, équipements ou installations et ne peut donc pas en garantir les spécificités.

Les informations pour les achats hors-plan sont donnés à titre indicatif seulement. La finition de la propriété peut varier. Les acheteurs sont invités à engager un spécialiste pour vérifier les plans et les spécifications énoncées dans leur contrat d'achat avec le promoteur.



TAXES LOCALES

Taxe foncière: **1899 EUR**

Taxe habitation: **EUR**

NOTES

DESCRIPTION

La maison est équipée du tout à l'égout et de double vitrage. Le chauffage est assuré par des radiateurs électriques récemment installés et un poêle à pellets. Il y a un chauffe-eau à échange thermique.

Plus en détail :

Rez-de-chaussée :

HALL D'ENTRÉE

SALON (16 m²)

SALLE À MANGER (12 m²)

WC

CUISINE (15 m²)

BUANDERIE

À l'étage :

CHAMBRE 1 (13 m²)

CHAMBRE 2 (12 m²)

CHAMBRE 3 (14 m²)

BUREAU (7 m²)

SALLE D'EAU

JARDIN

ATELIER (20 m²)

GARAGE (45 m²) Double hauteur avec étage supplémentaire PIÈCE (19 m²) partiellement rénovée avec double vitrage installé

Toutes les mesures sont approximatives

Les informations sur les risques auxquels ce bien est exposé sont disponibles sur le site Géorisques : <https://www.georisques.gouv.fr>