

Château entièrement rénové et dépendances sur un domaine de 7,8 hectares avec boxes et carrière de sable



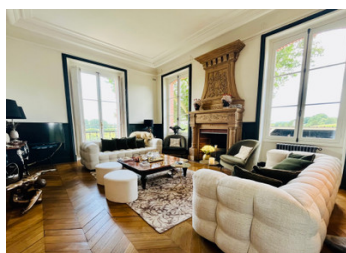
INFORMATION

Ville:	Pont-l'Évêque
Département:	Calvados
Ch:	7
SdB:	7
Surface:	528 m ²
Terrain:	78628 m ²



RÉSUMÉ

Superbe château fin XIX^e, entièrement rénové avec prestations de qualité, mêlant authenticité architecturale et confort contemporain absolu. À seulement 2h de Paris et 20 min. de Deauville, ce château lumineux de 528 m² offre de grands salons de réception, 7 chambres, un espace bien-être (hammam, sauna), une maison de gardien, dépendances, ainsi qu'un domaine équestre intégré.

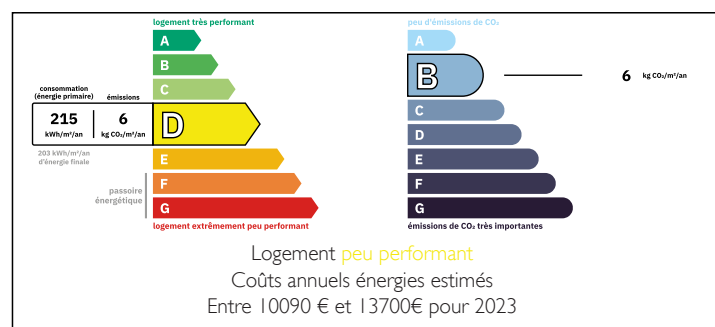


Sur près de 8 hectares privés, vous disposerez de 9 boxes, sellerie, carrière, paddocks et prairies parfaitement organisés pour une activité équestre haut de gamme.



Ce bien rare conjugue le charme de l'ancien, le confort d'aujourd'hui et la fonctionnalité d'un domaine équestre. On s'y sent bien dès les premières minutes.

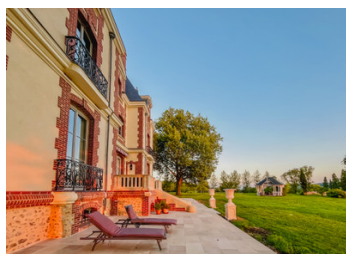
DPE



Construit en pierre et briques, le château se

NB. Les prix cités font référence à des transactions en euros. Les fluctuations des taux de change ne sont pas de la responsabilité de l'agence ou de ceux qui la représentent. L'agence et ses représentants ne sont pas autorisés à faire ou donner des garanties relatives à la propriété. Ces indications ne font pas partie d'une offre ou d'un contrat et ne doivent pas être considérées comme des déclarations ou des représentations de faits, mais comme une représentation générale de la propriété. Toutes les superficies, les mesures ou les distances sont approximatives. Les textes, photographies et plans sont seulement donnés à titre indicatif et ne sont pas nécessairement complets. Leggett n'a pas testé tous les services, équipements ou installations et ne peut donc pas en garantir les spécificités.

Les informations pour les achats hors-plan sont donnés à titre indicatif seulement. La finition de la propriété peut varier. Les acheteurs sont invités à engager un spécialiste pour vérifier les plans et les spécifications énoncées dans leur contrat d'achat avec le promoteur.



TAXES LOCALES

Taxe habitation: EUR

NOTES

DESCRIPTION

REZ-DE-CHAUSSÉE – Volumes de réception et raffinement des matériaux :

Dès l'entrée (24 m²), le regard est attiré par un dallage en pierre noir et blanc d'inspiration classique. Les pièces de réception s'ouvrent en enfilade, sublimes par un parquet point de Hongrie, des cheminées sculptées en bois ou en marbre, et de grandes fenêtres laissant entrer la lumière :

- Cuisine aménagée (18 m²) avec dallage pierre et crédence en marbre rétroéclairée par LED,
- Salle à manger (33 m²) avec bar en bois, cheminée en bois sculpté, parquet raffiné,
- Deux salons (30 m² et 33 m²), tous deux avec cheminée, l'un ouvrant sur la terrasse extérieure en pierre, offrant une vue panoramique sur le parc, avec un escalier ouvrant sur une seconde terrasse en pierre en contrebas,
- Bureau (20 m²) avec cheminée en marbre, parquet au sol,
- WC invités avec lave-mains.

PREMIER ÉTAGE – Chambres de prestige et espace de détente :

L'étage est organisé autour d'une vaste pièce palière de 67 m² faisant office de salle de billard, ornée de placards et d'une cheminée élégante. La distribution comprend :

- Suite parentale (27 m²) avec cheminée, salle de douche attenante et WC séparé,
- Chambre 2 (24 m²) en suite avec cheminée, placard et salle de douche privée,
- Bureau (20 m²) avec cheminée marbre,
- Dressing indépendant aménagé avec placard, penderies et îlot central (13 m²),
- Deux WC séparés avec lave-mains.

DEUXIÈME ÉTAGE – Ambiance cosy et équipements modernes :

Parquet, moquette, sonorisation et volets électriques apportent confort et discrétion à cet...