

Belle maison construite en 2012 proche d'un village. Gorron à 9km.

EXCLUSIF



INFORMATION

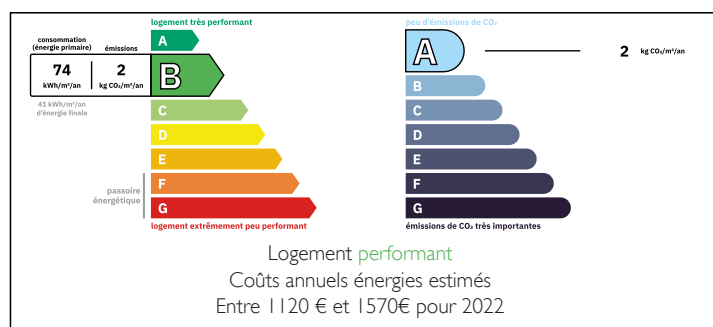
Ville:	Désertines
Département:	Mayenne
Ch:	3
SdB:	2
Surface:	215 m ²
Terrain:	3000 m ²

RÉSUMÉ

Une maison d'habitation construite en parpaings enduits et couverte en ardoises comprenant: Entrée, séjour, cuisine ouverte aménagée, deux WC, Salle d'eau, buanderie, trois chambres, dressing, salle d'eau. À L'étage: grenier. Sous-sol: chaufferie, garage, atelier. Terrain. Double vitrage partout. Chauffage - une pompe chaleur. quelques finitions à prévoir sur la terrasse arrière.

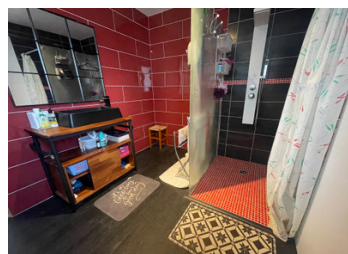


DPE



NB. Les prix cités font référence à des transactions en euros. Les fluctuations des taux de change ne sont pas de la responsabilité de l'agence ou de ceux qui la représentent. L'agence et ses représentants ne sont pas autorisés à faire ou donner des garanties relatives à la propriété. Ces indications ne font pas partie d'une offre ou d'un contrat et ne doivent pas être considérées comme des déclarations ou des représentations de faits, mais comme une représentation générale de la propriété. Toutes les superficies, les mesures ou les distances sont approximatives. Les textes, photographies et plans sont seulement donnés à titre indicatif et ne sont pas nécessairement complets. Leggett n'a pas testé tous les services, équipements ou installations et ne peut donc pas en garantir les spécificités.

Les informations pour les achats hors-plan sont donnés à titre indicatif seulement. La finition de la propriété peut varier. Les acheteurs sont invités à engager un spécialiste pour vérifier les plans et les spécifications énoncées dans leur contrat d'achat avec le promoteur.



DESCRIPTION

La Superficie approximative des pièces:

Entrée: 12m²

Cuisine ouverte: 19m²

Salon avec Noe à bois: 56m² (le plafond est à double hauteur)

WC: 3.4m²

Chambre avec placard: 17m²

Chambre avec placard: 16.5m²

Chambre: 26m²

Dressing: 5m²

Salle d'eau: 15m²

Salle d'eau: 7.5m²

Buanderie: 7.5m²

WC: 2m²

Grenier sous combles

Sous sol : toute la surface de la maison.

TAXES LOCALES

Taxe foncière: 1135 EUR

Taxe habitation: EUR

Les informations sur les risques auxquels ce bien est exposé sont disponibles sur le site Géorisques : <https://www.georisques.gouv.fr>

NOTES