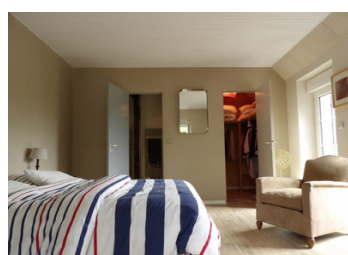
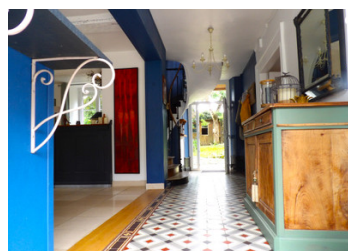


Très belle propriété avec un superbe jardin arboré, accès aux commerces, à côté d'une ville thermale



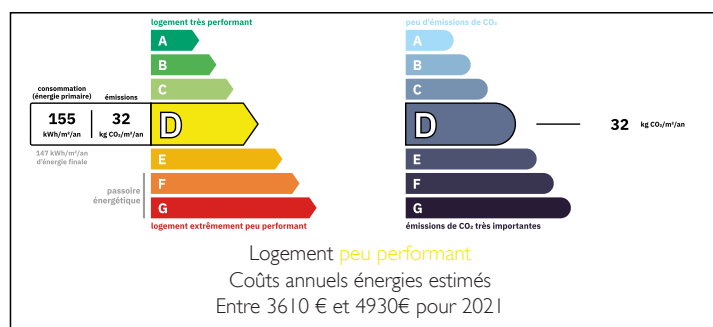
INFORMATION

Ville:	La Ferté Macé
Département:	Orne
Ch:	5
SdB:	2
Surface:	250 m ²
Terrain:	1030 m ²

RÉSUMÉ

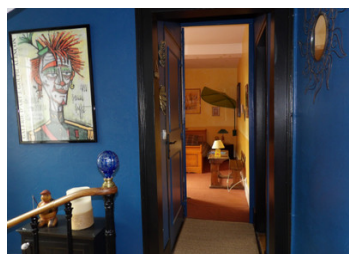
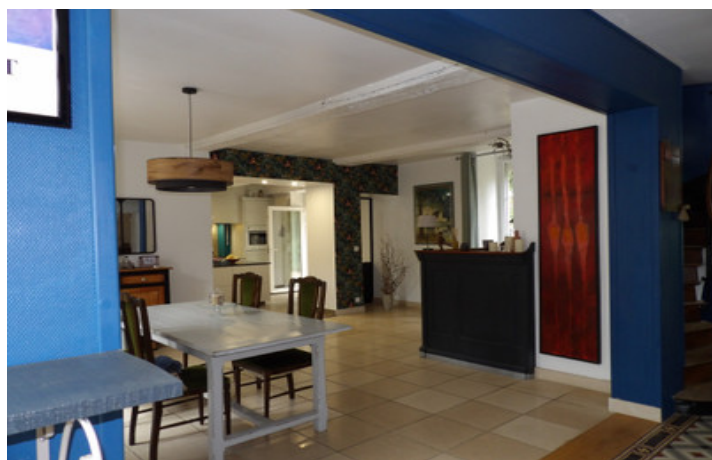
Magnifique propriété avec 5 chambres sur 2 niveaux, balcon, jardin et cour intérieure, deux garages. Dans le salon, une très belle cheminée avec blason, de très grandes poutres apparentes. Un très beau jardin arboré, deux terrasses extérieures, idéales pour s'allonger au soleil, avec possibilité d'installer une piscine hors sol, le tout entouré d'une clôture en pierres. Deux entrées, portes avec ouverture électrique, deux garages accessibles par la route principale.

DPE



NB. Les prix cités font référence à des transactions en euros. Les fluctuations des taux de change ne sont pas de la responsabilité de l'agence ou de ceux qui la représentent. L'agence et ses représentants ne sont pas autorisés à faire ou donner des garanties relatives à la propriété. Ces indications ne font pas partie d'une offre ou d'un contrat et ne doivent pas être considérées comme des déclarations ou des représentations de faits, mais comme une représentation générale de la propriété. Toutes les superficies, les mesures ou les distances sont approximatives. Les textes, photographies et plans sont seulement donnés à titre indicatif et ne sont pas nécessairement complets. Leggett n'a pas testé tous les services, équipements ou installations et ne peut donc pas en garantir les spécificités.

Les informations pour les achats hors-plan sont donnés à titre indicatif seulement. La finition de la propriété peut varier. Les acheteurs sont invités à engager un spécialiste pour vérifier les plans et les spécifications énoncées dans leur contrat d'achat avec le promoteur.



DESCRIPTION

A gauche de l'entrée principale de la maison se trouve le salon, le bureau, la buanderie et les toilettes.

A droite de l'entrée se trouve la salle à manger, la cuisine meuble ouverte avec îlot central et l'arrière cuisine.

Les escaliers en colimaçon, bois et métal emmènent au premier étage où se trouve les trois chambres, la salle de bain avec double vasque, les toilettes, la chambre parentale avec salle de douche privative, dressing et balcon.

Le 2ème étage comporte une grande chambre de 27,50m² et deux espaces supplémentaires avec des rangements.

La propriété est située dans le centre ville, pas loin de toutes les commodités (bars, restaurants, cinéma, écoles, stations de bus, office postal, piscine, pas loin du lac, centre équestre et forêt.

A visiter absolument!

TAXES LOCALES

Taxe habitation: EUR

Les informations sur les risques auxquels ce bien est exposé sont disponibles sur le site Géorisques : <https://www.georisques.gouv.fr>

NOTES