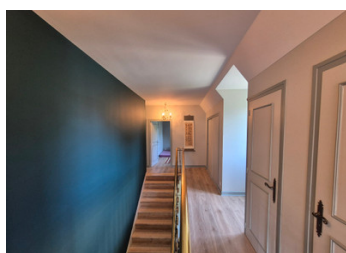
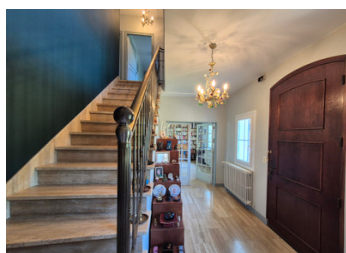


Emplacement idéale pour cette magnifique propriété parfaitement rénovée !



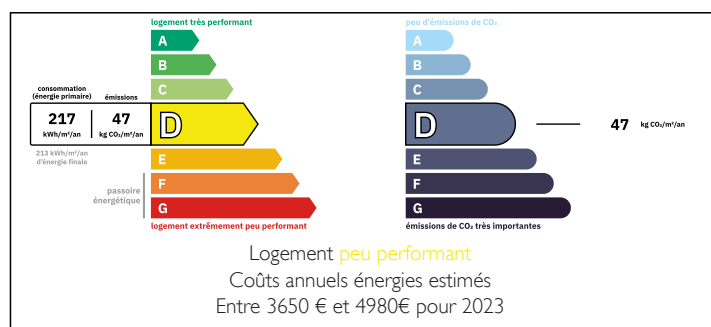
INFORMATION

Ville:	Périgueux
Département:	Dordogne
Ch:	6
SdB:	4
Surface:	200 m2
Terrain:	1700 m2

RÉSUMÉ

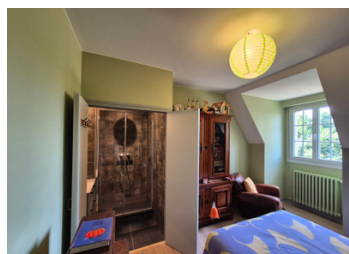
Venez découvrir cette Magnifique maison proche du centre-ville de Périgueux offrant une qualité de rénovation exceptionnelle + son logement indépendant.

DPE



NB. Les prix cités font référence à des transactions en euros. Les fluctuations des taux de change ne sont pas de la responsabilité de l'agence ou de ceux qui la représentent. L'agence et ses représentants ne sont pas autorisés à faire ou donner des garanties relatives à la propriété. Ces indications ne font pas partie d'une offre ou d'un contrat et ne doivent pas être considérées comme des déclarations ou des représentations de faits, mais comme une représentation générale de la propriété. Toutes les superficies, les mesures ou les distances sont approximatives. Les textes, photographies et plans sont seulement donnés à titre indicatif et ne sont pas nécessairement complets. Leggett n'a pas testé tous les services, équipements ou installations et ne peut donc pas en garantir les spécificités.

Les informations pour les achats hors-plan sont donnés à titre indicatif seulement. La finition de la propriété peut varier. Les acheteurs sont invités à engager un spécialiste pour vérifier les plans et les spécifications énoncées dans leur contrat d'achat avec le promoteur.



DESCRIPTION

Maison 200 m2 terrain 1700 m2 plat et clos.
Sur sous sol + garage.

Sous sol 100 m2

1 garage

1 buanderie

1 grande pièce de stockage/ chaudière

Rdc

1 très belle entrée décorée dans un magnifique style vénitien.

1 grand salon/séjour de 70m2 avec cheminée très lumineuse ouvert sur une cuisine équipée haut de gamme.

1 magnifique escalier desservant l'étage.

1 t1 indépendant avec cuisine équipée.

1 salle de bain

1 wc

1 er étage

5 Chambres

2 magnifiques salles d'eau très haut de gamme.

1 salle de bain

Wc

Nombreuses penderies

Les informations sur les risques auxquels ce bien est exposé sont disponibles sur le site Géorisques : <https://www.georisques.gouv.fr>

TAXES LOCALES

Taxe foncière: 2700 EUR

Taxe habitation: EUR

NOTES