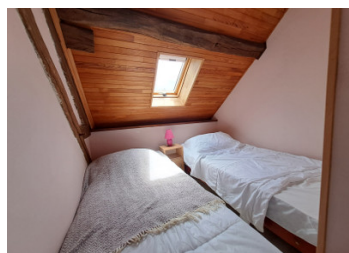


Maison de village avec cuisine, séjour, 3 chambres, 2 salles d'eau. Jardin, cave, garage, remise. Puits.



INFORMATION

Ville:	Luzy
Département:	Nièvre
Ch:	3
SdB:	2
Surface:	82 m ²
Terrain:	450 m ²

RÉSUMÉ

Rez-de-chaussée:

Cuisine 17m²

séjour 15m²

bureau 8m²

salle d'eau 3m²

1^e étage:

chambre 1: 15m²

chambre 2: 5m²

chambre 3: 6m²

salle d'eau 4m²

Hall 3m²

Couloir 5m²

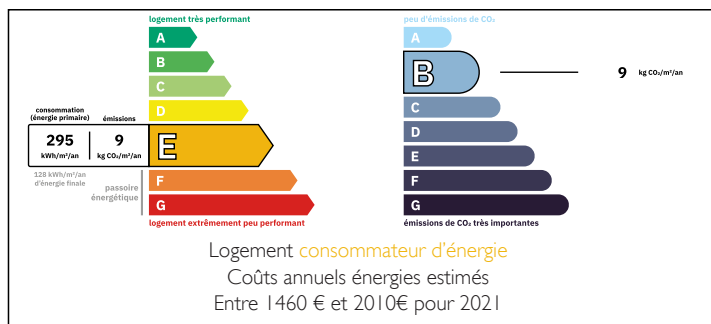
Cave 20m²

Remise 12m²

Garage 15m²

Terrain attenant 450m²

DPE



NB. Les prix cités font référence à des transactions en euros. Les fluctuations des taux de change ne sont pas de la responsabilité de l'agence ou de ceux qui la représentent. L'agence et ses représentants ne sont pas autorisés à faire ou donner des garanties relatives à la propriété. Ces indications ne font pas partie d'une offre ou d'un contrat et ne doivent pas être considérées comme des déclarations ou des représentations de faits, mais comme une représentation générale de la propriété. Toutes les superficies, les mesures ou les distances sont approximatives. Les textes, photographies et plans sont seulement donnés à titre indicatif et ne sont pas nécessairement complets. Leggett n'a pas testé tous les services, équipements ou installations et ne peut donc pas en garantir les spécificités.

Les informations pour les achats hors-plan sont donnés à titre indicatif seulement. La finition de la propriété peut varier. Les acheteurs sont invités à engager un spécialiste pour vérifier les plans et les spécifications énoncées dans leur contrat d'achat avec le promoteur.



DESCRIPTION

Jolie maison restaurée en bordure d'un village avec toutes les commodités. Les magasins sont vraiment accessibles à pied à moins d'un kilomètre. Supermarché, bureau de poste, boulangerie, café, restaurant, pharmacie, cabinet médical à 2km. Écoles et centres sportives à moins de 2 km.

Cette maison est située le long d'une route principale. La maison se trouve un peu à l'écart de la route par une terrasse murée devant. Le jardin est situé plus en arrière. Le jardin a des arbres fruitiers et est entouré d'une haie. Il y a un garage dans le jardin qui est accessible par l'arrière. À côté de la maison se trouve un puits.

Dans la maison, nous entrons par la cuisine. Cuisine confortable avec tous les appareils nécessaires. La cuisinière fonction au gaz (bouteille). Il y a une connexion pour la machine à laver dans la cuisine.

À côté de la cuisine se trouve le salon. Un espace long avec 1 fenêtre côté rue. Il y a un parquet sur sol. On y trouve également la connexion pour Internet.

Derrière la cuisine se trouve un hall/bureau dans lequel se trouvent également les escaliers menant au 1^e étage. De cette chambre, nous avons accès au salle d'eau avec douche, lavabo et toilettes.

Au 1^{er} étage se trouvent 3 chambres. 2 avec un lit double et une chambre plus petite avec 2 lits simples. Il y a aussi une 2^{ème} salle de bain à l'étage, également avec douche, lavabo et toilettes. Nous trouvons en plus...

TAXES LOCALES

Taxe habitation: EUR

NOTES