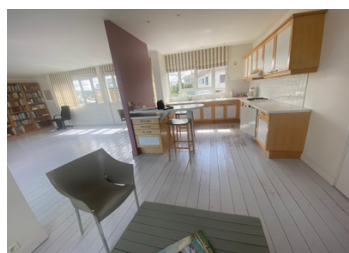


Belle et grande maison d'architecte lumineuse face à la plage, à environ 5mn à pied de la mer



## INFORMATION

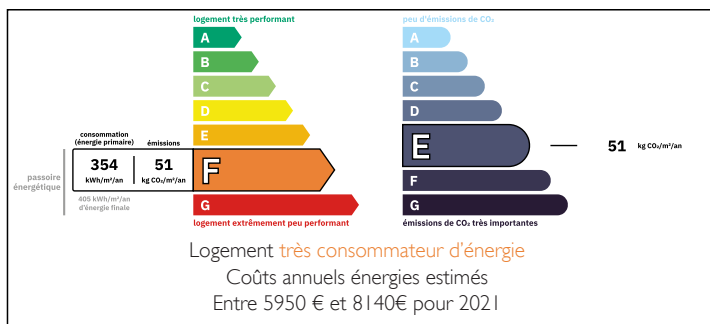
Ville:	Fécamp
Département:	Seine-Maritime
Ch:	4
SdB:	2
Surface:	208.97 m <sup>2</sup>
Terrain:	485 m <sup>2</sup>



## RÉSUMÉ

Venez découvrir cette charmante et authentique maison d'architecte, parfaite pour devenir votre maison familiale ou votre résidence secondaire, avec la possibilité de donner en location le rez-de-chaussée de 65 m<sup>2</sup> avec une entrée indépendante, pour des bureaux ou pour un logement, emplacement idéal également pour une entreprise. Orientée Sud-Est, la luminosité y est traversante. Le balcon au 1er et au 2ème étage offrent une vue imprenable sur la plage et sur la mer. Située dans un endroit calme, à environ 3mn de la plage, des restaurants et des commerces, vous aurez l'impression d'être en vacances en tout temps ou de travailler en toute sérénité.

## DPE



NB. Les prix cités font référence à des transactions en euros. Les fluctuations des taux de change ne sont pas de la responsabilité de l'agence ou de ceux qui la représentent. L'agence et ses représentants ne sont pas autorisés à faire ou donner des garanties relatives à la propriété. Ces indications ne font pas partie d'une offre ou d'un contrat et ne doivent pas être considérées comme des déclarations ou des représentations de faits, mais comme une représentation générale de la propriété. Toutes les superficies, les mesures ou les distances sont approximatives. Les textes, photographies et plans sont seulement donnés à titre indicatif et ne sont pas nécessairement complets. Leggett n'a pas testé tous les services, équipements ou installations et ne peut donc pas en garantir les spécificités.

Les informations pour les achats hors-plan sont donnés à titre indicatif seulement. La finition de la propriété peut varier. Les acheteurs sont invités à engager un spécialiste pour vérifier les plans et les spécifications énoncées dans leur contrat d'achat avec le promoteur.



## DESCRIPTION

Située à 42km du Havre, à 63 km de Dieppe, à 66 km de Deauville, à 200 km de Paris, cette superbe maison dispose de deux entrées : par une rue pour accéder au rez-de-chaussée, et par une porte dans une autre rue derrière à côté du garage doté d'une porte coulissante.. Elle est composée de :

Rez-de-chaussée : 65 m<sup>2</sup>

Entrée

Pièce 1 ancien bureau □ 32 m<sup>2</sup>

Pièce 2 ancien bureau □ 20 m<sup>2</sup>

Buanderie □ 5 m<sup>2</sup>

WC indépendant avec lave main

1er étage

Palier/Bibliothèque □ 14 m<sup>2</sup>

Chambre 1 avec placard □ 12 m<sup>2</sup>

Chambre 2 avec placard □ 13 m<sup>2</sup>

Chambre 3 avec placard □ 8 m<sup>2</sup>

Pièce aménageable en bureau ou en chambre 4 □ 13 m<sup>2</sup>

Salle de bain □ 5 m<sup>2</sup>

Balcon

2è étage

Séjour □ 36 m<sup>2</sup>

Cuisine □ 20 m<sup>2</sup>

WC indépendant avec lave main 5 m<sup>2</sup>

Balcon

Garage □ 13 m<sup>2</sup>

Cave □ 13 m<sup>2</sup>

-----

Les informations sur les risques auxquels ce bien est exposé sont disponibles sur le site Géorisques : <https://www.georisques.gouv.fr>

## TAXES LOCALES

Taxe foncière: **3836 EUR**

Taxe habitation: **EUR**

## NOTES