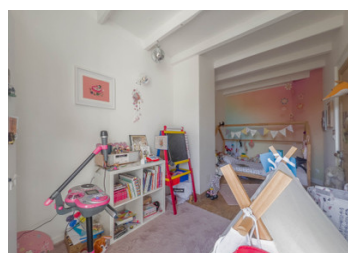


Charmante maison de village en pierres rénovée avec 4 chambres et un jardin



INFORMATION

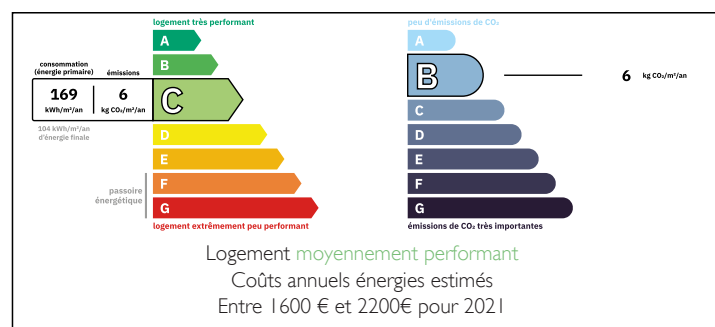
Ville:	Vindelle
Département:	Charente
Ch:	4
SdB:	1
Surface:	153 m ²
Terrain:	90 m ²

RÉSUMÉ

Beaucoup de cachet pour cette maison entièrement rénovée de 153 m² habitable dans le bourg de Vindelle et ses commodités, à 300m de la base nautique de Vindelle.

Elle offre une grande pièce à vivre ouverte sur l'espace extérieur clos, une cuisine aménagée et équipée, un espace buanderie, quatre chambres, une salle de bains, un jardin clos et un stationnement

DPE



NB. Les prix cités font référence à des transactions en euros. Les fluctuations des taux de change ne sont pas de la responsabilité de l'agence ou de ceux qui la représentent. L'agence et ses représentants ne sont pas autorisés à faire ou donner des garanties relatives à la propriété. Ces indications ne font pas partie d'une offre ou d'un contrat et ne doivent pas être considérées comme des déclarations ou des représentations de faits, mais comme une représentation générale de la propriété. Toutes les superficies, les mesures ou les distances sont approximatives. Les textes, photographies et plans sont seulement donnés à titre indicatif et ne sont pas nécessairement complets. Leggett n'a pas testé tous les services, équipements ou installations et ne peut donc pas en garantir les spécificités.

Les informations pour les achats hors-plan sont donnés à titre indicatif seulement. La finition de la propriété peut varier. Les acheteurs sont invités à engager un spécialiste pour vérifier les plans et les spécifications énoncées dans leur contrat d'achat avec le promoteur.



DESCRIPTION

La maison se compose au rez-de-chaussée :

- Grande pièce de vie (43m²)
- Espace cuisine de (18m²)
- Buanderie (2,5m²)
- WC
- Espace extérieur de 90 m²

Au 1er étage :

- Chambre 1 (10,7m²)
- Chambre 2 (11,5m²)
- Chambre 3 (12,2m²)
- Salle d'eau avec WC (7m²)
- Espace comble au-dessus de la cuisine (30m²)
possiblement aménageable

Au 2ème étage :

- Grande pièce de 41m² au sol aujourd'hui utilisée
comme chambre

TAXES LOCALES

Taxe habitation: EUR

Rénovation totale en 2015

Toiture remaniée en 2015

Tout à l'égout

Chauffage électrique : radiateur à inertie sèche en
céramique (économie d'énergie)

Poêle à bois STUV neuf

Espace de stationnement privatif

Zone de baignade et de canoé kayak sur la
Charente à 300m

NOTES

Les informations sur les risques auxquels ce bien est
exposé sont disponibles sur le site Géorisques :
<https://www.georisques.gouv.fr>