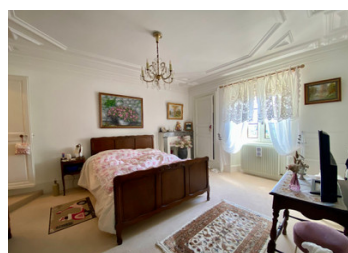
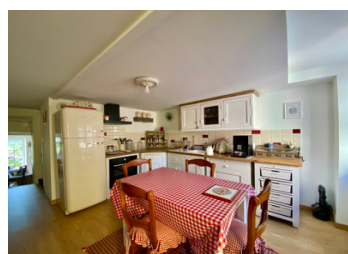


Maison de ville avec 4 chambres, 2 salles de bains et une vue imprenable sur le château depuis sa cour.



INFORMATION

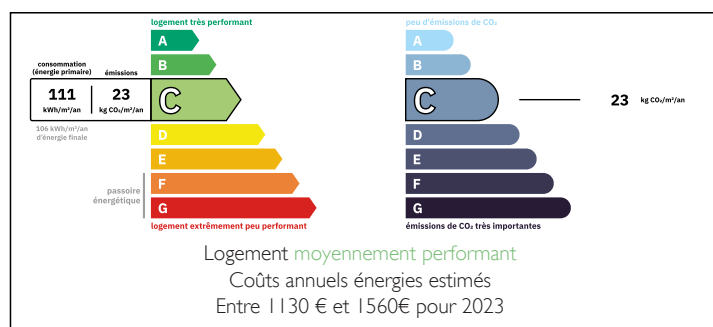
Ville:	Rochechouart
Département:	Haute-Vienne
Ch:	4
SdB:	2
Surface:	110 m ²
Terrain:	60 m ²



RÉSUMÉ

Cette belle maison de ville, avec tous les commerces de Rochechouart à pied et sa vue du château est à voir! Cuisine et salle à manger au rez-de-chaussée et terrasse avec cette fameuse vue. Salon, une chambre et salle de bain au premier étage et deux chambres et salle de bains au deuxième étage. Toiture en bon état est bien reliée au tout à l'égout.

DPE



NB. Les prix cités font référence à des transactions en euros. Les fluctuations des taux de change ne sont pas de la responsabilité de l'agence ou de ceux qui la représentent. L'agence et ses représentants ne sont pas autorisés à faire ou donner des garanties relatives à la propriété. Ces indications ne font pas partie d'une offre ou d'un contrat et ne doivent pas être considérées comme des déclarations ou des représentations de faits, mais comme une représentation générale de la propriété. Toutes les superficies, les mesures ou les distances sont approximatives. Les textes, photographies et plans sont seulement donnés à titre indicatif et ne sont pas nécessairement complets. Leggett n'a pas testé tous les services, équipements ou installations et ne peut donc pas en garantir les spécificités.

Les informations pour les achats hors-plan sont donnés à titre indicatif seulement. La finition de la propriété peut varier. Les acheteurs sont invités à engager un spécialiste pour vérifier les plans et les spécifications énoncées dans leur contrat d'achat avec le promoteur.



DESCRIPTION

On entre dans la cuisine entièrement équipée avec des meubles et des appareils électroménagers intégrés. À l'arrière se trouve le salon avec une cheminée à foyer ouvert, d'où vous accédez à la jolie cour-jardin offrant une vue imprenable sur le lac (où se déroulent chaque année les feux d'artifice du 14 juillet) et le château (aujourd'hui transformé en musée d'art moderne). Vous disposez également de toilettes et de la chaudière à gaz pour le système de chauffage central à ce niveau.

Au premier étage, vous disposez de deux chambres et d'une salle de bains récemment rénovée. Au deuxième étage, vous disposez à nouveau de deux chambres doubles et d'une salle de bains.

Il y a une grande cave en sous-sol qui sert d'excellent espace de rangement.

La propriété est raccordée au tout-à-l'égout. La chaudière au gaz de ville est neuve et les fenêtres sont toutes à double vitrage. L'installation électrique a été renouvelée et la propriété semble être en excellent état dans son ensemble.

La cour est très intime lorsqu'on se trouve près de la maison, puis la vue s'ouvre à mesure que l'on s'en éloigne, avec le château d'un côté et le lac, la rivière et la vallée en contrebas. Magnifique !

TAXES LOCALES

Taxe foncière: **782 EUR**

Taxe habitation: **EUR**

NOTES

Les informations sur les risques auxquels ce bien est exposé sont disponibles sur le site Géorisques : <https://www.georisques.gouv.fr>