

En campagne, maison avec granges en pierre et environ 18 500 m de terrain. Entre Lauzun et Castillones



INFORMATION

Ville:	Lauzun
Département:	Lot-et-Garonne
Ch:	4
SdB:	1
Surface:	125 m ²
Terrain:	18414 m ²

RÉSUMÉ

Charmante propriété en pierre située dans un environnement rural paisible, avec une belle vue dégagée sur la campagne environnante.

La maison principale (env. 125 m²) comprend :

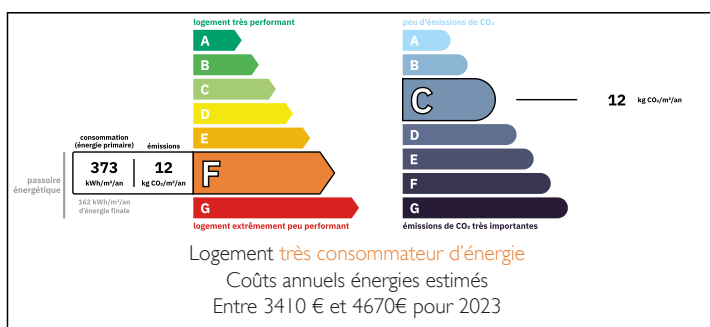
- Rez-de-chaussée : véranda, cuisine, salon/salle à manger avec cheminée, une chambre, salle d'eau, WC séparés
- Étage : palier, trois chambres, salle d'eau avec WC, grenier
- Sous-sol : cave

Ancienne maison en pierre (env. 88 m²) avec garage et deux pièces, chacune avec cheminée.

Dépendances : un bâtiment en pierre d'environ 38 m² et une grande grange en pierre avec porche (env. 300 m²).

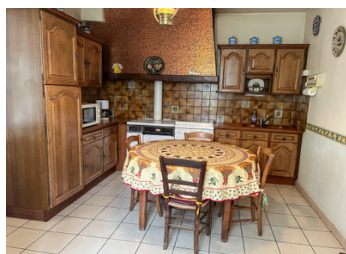
La propriété s'organise autour d'une grande cour de ferme, avec un puits, des prés tout autour et un chemin d'accès privé. À 24 minutes en voiture de l'aéroport de Bergerac, Lauzun à 9 km et Castillonnès à 5 km.

DPE



NB. Les prix cités font référence à des transactions en euros. Les fluctuations des taux de change ne sont pas de la responsabilité de l'agence ou de ceux qui la représentent. L'agence et ses représentants ne sont pas autorisés à faire ou donner des garanties relatives à la propriété. Ces indications ne font pas partie d'une offre ou d'un contrat et ne doivent pas être considérées comme des déclarations ou des représentations de faits, mais comme une représentation générale de la propriété. Toutes les superficies, les mesures ou les distances sont approximatives. Les textes, photographies et plans sont seulement donnés à titre indicatif et ne sont pas nécessairement complets. Leggett n'a pas testé tous les services, équipements ou installations et ne peut donc pas en garantir les spécificités.

Les informations pour les achats hors-plan sont donnés à titre indicatif seulement. La finition de la propriété peut varier. Les acheteurs sont invités à engager un spécialiste pour vérifier les plans et les spécifications énoncées dans leur contrat d'achat avec le promoteur.



DESCRIPTION

Située dans un environnement paisible et verdoyant, cette propriété en pierre offre de beaux volumes et comprend :

Une maison principale d'environ 125 m², composée de :

Au rez-de-chaussée : une véranda lumineuse, une cuisine, un salon/séjour avec cheminée, une chambre, une salle d'eau, et des toilettes séparées
À l'étage : un palier desservant trois chambres, une seconde salle d'eau avec WC, ainsi qu'un grenier
Sous-sol : une cave

Une ancienne maison en pierre d'environ 88 m², comprenant un garage et deux pièces avec cheminée

Une dépendance en pierre d'environ 38 m²

Une vaste grange en pierre avec porche, d'environ 300 m²

L'ensemble s'ouvre sur une grande cour de ferme, entourée de prairies, avec un puits et un chemin d'accès privatif.

Atouts supplémentaires : jolie vue dégagée sur la campagne environnante, chauffage électrique et cuisinière à bois, fenêtres en simple et double vitrage.

Les informations sur les risques auxquels ce bien est exposé sont disponibles sur le site Géorisques : <https://www.georisques.gouv.fr>

TAXES LOCALES

Taxe foncière: **999 EUR**

Taxe habitation: **EUR**

NOTES