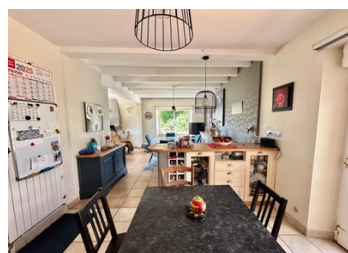


Sous-Offre acceptée



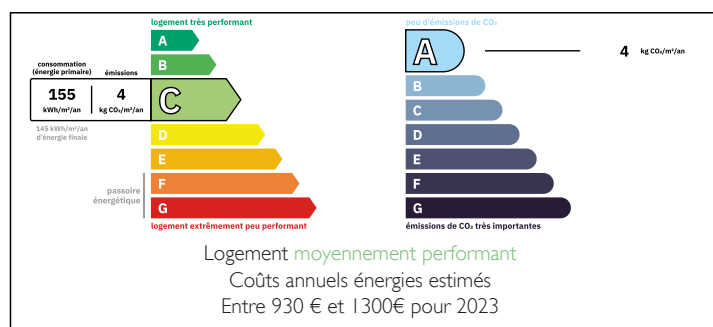
INFORMATION

Ville:	Plouégat-Moysan
Département:	Finistère
Ch:	4
SdB:	2
Surface:	132 m ²
Terrain:	2633 m ²

RÉSUMÉ

Située dans le Finistère en Bretagne à proximité de Morlaix, cette belle maison en granit a été rénovée avec soin et ne nécessite pas de travaux. Sur un très beau terrain constructible, elle présente 5 pièces, dont 4 chambres (2 au rez-de-chaussée), un salon/séjour lumineux avec poêle à bois, une cuisine aménagée ouverte, 2 salles d'eau, 2 toilettes, une buanderie, un grenier, et un garage atelier en sous sol. La toiture, en ardoises rustiques, a été refaite il y a quelques années. Le ravalement extérieur date de 2021. L'assainissement individuel est conforme. Les fenêtres en double vitrage (PVC et alu) sont équipées de volets solaires. La chaudière à granulés avec un silo de 4 tonnes est récente. Le grand jardin arboré est entièrement clôturé avec portail électrique.

DPE



NB. Les prix cités font référence à des transactions en euros. Les fluctuations des taux de change ne sont pas de la responsabilité de l'agence ou de ceux qui la représentent. L'agence et ses représentants ne sont pas autorisés à faire ou donner des garanties relatives à la propriété. Ces indications ne font pas partie d'une offre ou d'un contrat et ne doivent pas être considérées comme des déclarations ou des représentations de faits, mais comme une représentation générale de la propriété. Toutes les superficies, les mesures ou les distances sont approximatives. Les textes, photographies et plans sont seulement donnés à titre indicatif et ne sont pas nécessairement complets. Leggett n'a pas testé tous les services, équipements ou installations et ne peut donc pas en garantir les spécificités.

Les informations pour les achats hors-plan sont donnés à titre indicatif seulement. La finition de la propriété peut varier. Les acheteurs sont invités à engager un spécialiste pour vérifier les plans et les spécifications énoncées dans leur contrat d'achat avec le promoteur.



DESCRIPTION

Le terrain constructible offre de nombreuses possibilités (extension, construction secondaire, division parcellaire ou aménagement paysager).L'environnement est calme avec un voisinage relativement distant et un accès aisé aux villes proches comme Morlaix, Lannion ou Brest. Elle est située dans un bourg accueillant et bien desservi. Elle est immédiatement habitable et très bien entretenue. Une maison au charme breton prête à séduire les acquéreurs exigeants.

Les informations sur les risques auxquels ce bien est exposé sont disponibles sur le site Géorisques : <https://www.georisques.gouv.fr>

TAXES LOCALES

Taxe foncière: 1208 EUR

Taxe habitation: EUR

NOTES