

## Charmante maison en pierre à rénover – Saint-Coutant (79120) - grange- 1468 m



### DPE

DPE non requis.

## INFORMATION

Ville:	Saint-Coutant
Département:	Deux-Sèvres
Ch:	2
SdB:	1
Surface:	85 m <sup>2</sup>
Terrain:	1468 m <sup>2</sup>

## RÉSUMÉ

Charmante maison en pierre à rénover – Saint-Coutant (79120)

Située dans un petit lieu-dit paisible de la commune de Saint-Coutant, à seulement 8 km de Lezay et de ses commodités, et à moins d'une heure de Poitiers, de sa gare TGV et de son aéroport, cette jolie maison en pierre offre un fort potentiel après rénovation.

Description de la maison :

Rez-de-chaussée :

Entrée : 4,5 m<sup>2</sup>

Cuisine : 17,5 m<sup>2</sup>

2 chambres : 24,5 m<sup>2</sup> et 11 m<sup>2</sup>

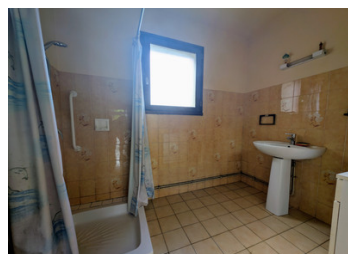
Débarras : 8,5 m<sup>2</sup>

Couloir, WC, salle d'eau : 4,5 m<sup>2</sup>

Arrière-cuisine : 9,5 m<sup>2</sup>

NB. Les prix cités font référence à des transactions en euros. Les fluctuations des taux de change ne sont pas de la responsabilité de l'agence ou de ceux qui la représentent. L'agence et ses représentants ne sont pas autorisés à faire ou donner des garanties relatives à la propriété. Ces indications ne font pas partie d'une offre ou d'un contrat et ne doivent pas être considérées comme des déclarations ou des représentations de faits, mais comme une représentation générale de la propriété. Toutes les superficies, les mesures ou les distances sont approximatives. Les textes, photographies et plans sont seulement donnés à titre indicatif et ne sont pas nécessairement complets. Leggett n'a pas testé tous les services, équipements ou installations et ne peut donc pas en garantir les spécificités.

Les informations pour les achats hors-plan sont donnés à titre indicatif seulement. La finition de la propriété peut varier. Les acheteurs sont invités à engager un spécialiste pour vérifier les plans et les spécifications énoncées dans leur contrat d'achat avec le promoteur.



## TAXES LOCALES

Taxe foncière: 129 EUR

Taxe habitation: EUR

## NOTES

## DESCRIPTION

Charmante maison en pierre à rénover – Saint-Coutant (79120)

Située dans un petit lieu-dit paisible de la commune de Saint-Coutant, à seulement 8 km de Lezay et de ses commodités, et à moins d'une heure de Poitiers, de sa gare TGV et de son aéroport, cette jolie maison en pierre offre un fort potentiel après rénovation.

Description de la maison :

Rez-de-chaussée :

Entrée : 4,5 m<sup>2</sup>

Cuisine : 17,5 m<sup>2</sup>

2 chambres : 24,5 m<sup>2</sup> et 11 m<sup>2</sup>

Débarras : 8,5 m<sup>2</sup>

Couloir, WC, salle d'eau : 4,5 m<sup>2</sup>

Arrière-cuisine : 9,5 m<sup>2</sup>

Étage :

Grenier de 70 m<sup>2</sup> aménageable selon vos envies

Extérieurs :

Divers petits toits (environ 50 m<sup>2</sup>)

Grange de 70 m<sup>2</sup>

Cour, jardin arboré sans vis-à-vis

Terrain clos de 1 468 m<sup>2</sup>

Informations complémentaires :

Aucun système de chauffage en place

Assainissement : fosse septique non conforme

Idéale pour les amateurs de rénovation et les amoureux de la campagne, cette maison offre un beau cadre de vie au calme, avec un grand potentiel. À visiter sans tarder !

-----

Les informations sur les risques auxquels ce bien est exposé sont disponibles sur le site Géorisques : <https://www.georisques.gouv.fr>