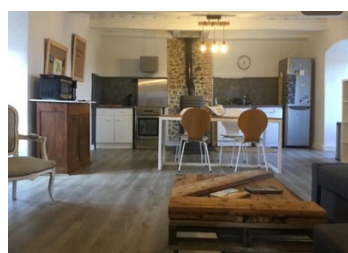


Propriété de quatre chambres, deux cuisines et trois salles de bains. Jardin avec piscine et grange.



## INFORMATION

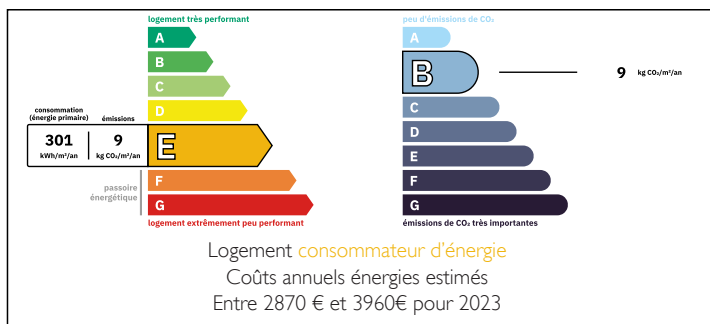
Ville:	Apchat
Département:	Puy-de-Dôme
Ch:	4
SdB:	3
Surface:	200 m <sup>2</sup>
Terrain:	6929 m <sup>2</sup>

## RÉSUMÉ

Cette superbe propriété combine une maison de trois chambres avec un petit gîte séparé. Les propriétés sont situées dans un petit hameau, l'intimité est assurée par un accès séparé avec portail. La maison principale est accessible depuis le jardin, qui dispose d'une piscine creusée et d'une vue imprenable sur la campagne environnante.

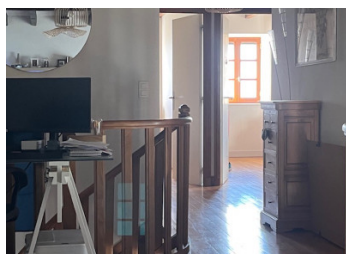
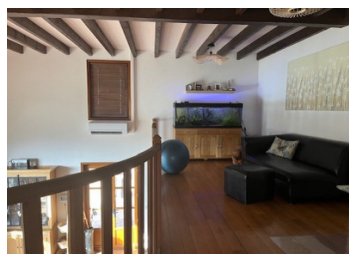
La cuisine et la salle à manger sont la première pièce, avec une vue à travers une grande fenêtre / porte vitrée. La cuisine est entièrement équipée, idéale pour recevoir vos amis et votre famille. En passant sous une arche, vous entrez dans un grand salon avec vue sur le jardin et une cheminée. Le premier étage est accessible par un escalier en bois avec une mezzanine, utilisée comme espace de bureau. Les trois chambres et la salle de douche avec W/C se trouvent également à cet...

## DPE



NB. Les prix cités font référence à des transactions en euros. Les fluctuations des taux de change ne sont pas de la responsabilité de l'agence ou de ceux qui la représentent. L'agence et ses représentants ne sont pas autorisés à faire ou donner des garanties relatives à la propriété. Ces indications ne font pas partie d'une offre ou d'un contrat et ne doivent pas être considérées comme des déclarations ou des représentations de faits, mais comme une représentation générale de la propriété. Toutes les superficies, les mesures ou les distances sont approximatives. Les textes, photographies et plans sont seulement donnés à titre indicatif et ne sont pas nécessairement complets. Leggett n'a pas testé tous les services, équipements ou installations et ne peut donc pas en garantir les spécificités.

Les informations pour les achats hors-plan sont donnés à titre indicatif seulement. La finition de la propriété peut varier. Les acheteurs sont invités à engager un spécialiste pour vérifier les plans et les spécifications énoncées dans leur contrat d'achat avec le promoteur.



## DESCRIPTION

Cette superbe propriété combine une maison de trois chambres avec un petit gîte séparé. Les propriétés sont situées dans un petit hameau, l'intimité est assurée par un accès séparé avec portail. La maison principale est accessible depuis le jardin, qui dispose d'une piscine creusée et d'une vue imprenable sur la campagne environnante.

La cuisine et la salle à manger sont la première pièce, avec une vue à travers une grande fenêtre / porte vitrée. La cuisine est entièrement équipée, idéale pour recevoir vos amis et votre famille. En passant sous une arche, vous entrez dans un grand salon avec vue sur le jardin et une cheminée. Il y a deux pièces de rangement, dont l'une est utilisée pour le chauffage de la piscine et le système de filtration. Le premier étage est accessible par un escalier en bois avec une mezzanine, utilisée comme espace de bureau. Les trois chambres et la salle de douche avec W/C se trouvent également à cet étage.

Le gîte fait 61 m<sup>2</sup> et comprend une cuisine et un salon spacieux. Il y a une grande chambre avec un lit double et des lits superposés. Terrasse séparée.

-----

Les informations sur les risques auxquels ce bien est exposé sont disponibles sur le site Géorisques : <https://www.georisques.gouv.fr>

## TAXES LOCALES

Taxe habitation: EUR

## NOTES