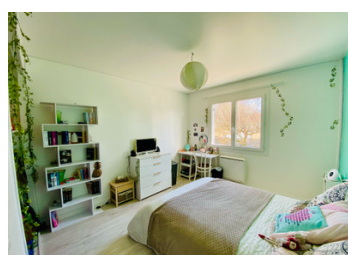
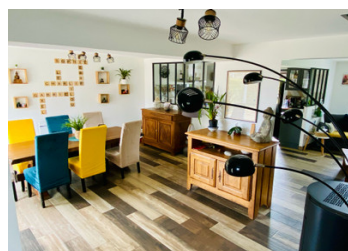


Maison rénovée proche commodités avec jardin.



## INFORMATION

Ville:	Trélissac
Département:	Dordogne
Ch:	6
SdB:	2
Surface:	168 m <sup>2</sup>
Terrain:	1213 m <sup>2</sup>

## RÉSUMÉ

Grande maison de 6 chambres dans un quartier recherché proche des commodités.

Belle opportunité pour cette maison entièrement rénovée avec jardin.

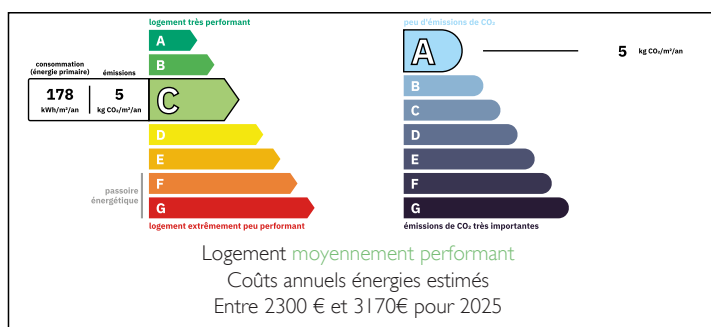
La maison se compose, de plain pied, d'une entrée dans une grande pièce de vie lumineuse avec cuisine ouverte, poêle à granulés - 1 suite parentale avec salle d'eau et dressing, 1 wc indépendant.

A l'étage 5 chambres, 2 salle d'eau, buanderie, 1 wc indépendant.

Profitez d'un jardin arboré sans vis à vis avec terrasse et abris bois.

Chauffage poêle à granulés, radiateur électrique fonte, double vitrage, fibre optique, portail électrique.

## DPE



NB. Les prix cités font référence à des transactions en euros. Les fluctuations des taux de change ne sont pas de la responsabilité de l'agence ou de ceux qui la représentent. L'agence et ses représentants ne sont pas autorisés à faire ou donner des garanties relatives à la propriété. Ces indications ne font pas partie d'une offre ou d'un contrat et ne doivent pas être considérées comme des déclarations ou des représentations de faits, mais comme une représentation générale de la propriété. Toutes les superficies, les mesures ou les distances sont approximatives. Les textes, photographies et plans sont seulement donnés à titre indicatif et ne sont pas nécessairement complets. Leggett n'a pas testé tous les services, équipements ou installations et ne peut donc pas en garantir les spécificités.

Les informations pour les achats hors-plan sont donnés à titre indicatif seulement. La finition de la propriété peut varier. Les acheteurs sont invités à engager un spécialiste pour vérifier les plans et les spécifications énoncées dans leur contrat d'achat avec le promoteur.



## DESCRIPTION

Grande maison de 6 chambres dans un quartier recherché proche des commodités.

Belle opportunité pour cette maison entièrement rénovée avec jardin.

La maison se compose, de plain pied, d'une entrée dans une grande pièce de vie lumineuse avec cuisine ouverte, poêle à granulé - 1 suite parentale avec salle d'eau et dressing, 1 wc indépendant.

A l'étage 5 chambres, 2 salle d'eau, buanderie, 1 wc indépendant.

Profitez d'un jardin arboré sans vis à vis avec terrasse et abris bois.

Chauffage poêle à granulé, radiateur électrique fonte, double vitrage, fibre optique, portail électrique.

-----

Les informations sur les risques auxquels ce bien est exposé sont disponibles sur le site Géorisques : <https://www.georisques.gouv.fr>

## TAXES LOCALES

**Taxe foncière:** 2500 EUR

**Taxe habitation:** EUR

## NOTES