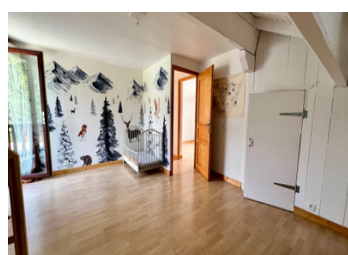
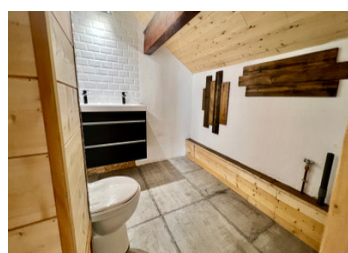
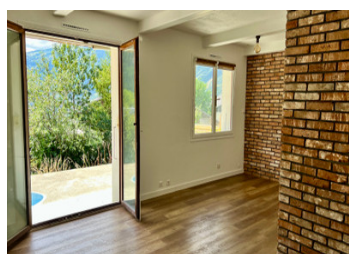


Belle maison de village de 3 chambres à proximité du centre de Séez avec une vue imprenable et un énorme poten



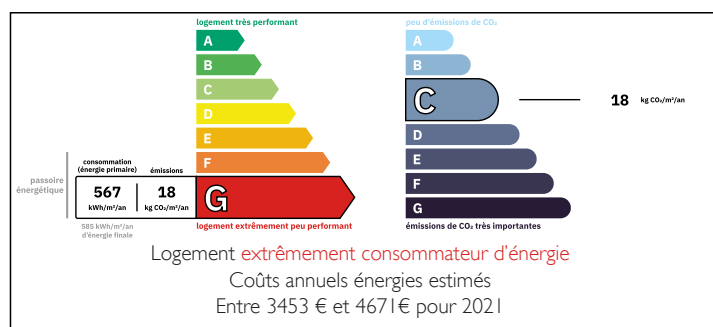
INFORMATION

| | |
|--------------|--------------------|
| Ville: | Séez |
| Département: | Savoie |
| Ch: | 3 |
| SdB: | 2 |
| Surface: | 104 m ² |
| Terrain: | 584 m ² |

RÉSUMÉ

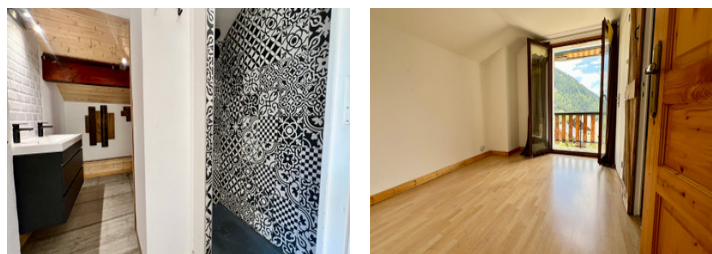
Cette charmante petite maison offre une vue imprenable et bénéficie d'un emplacement idéal à quelques minutes à pied du centre de Séez, des commerces et des écoles. Les propriétaires actuels envisageaient d'agrandir la propriété et le permis a été accordé. Grâce à son emplacement exceptionnel au cœur de la Haute-Tarentaise, elle est à proximité de plusieurs grandes stations de ski, ainsi que de nombreux événements sportifs et culturels.

DPE



NB. Les prix cités font référence à des transactions en euros. Les fluctuations des taux de change ne sont pas de la responsabilité de l'agence ou de ceux qui la représentent. L'agence et ses représentants ne sont pas autorisés à faire ou donner des garanties relatives à la propriété. Ces indications ne font pas partie d'une offre ou d'un contrat et ne doivent pas être considérées comme des déclarations ou des représentations de faits, mais comme une représentation générale de la propriété. Toutes les superficies, les mesures ou les distances sont approximatives. Les textes, photographies et plans sont seulement donnés à titre indicatif et ne sont pas nécessairement complets. Leggett n'a pas testé tous les services, équipements ou installations et ne peut donc pas en garantir les spécificités.

Les informations pour les achats hors-plan sont donnés à titre indicatif seulement. La finition de la propriété peut varier. Les acheteurs sont invités à engager un spécialiste pour vérifier les plans et les spécifications énoncées dans leur contrat d'achat avec le promoteur.



TAXES LOCALES

Taxe foncière: 1137 EUR

Taxe habitation: EUR

NOTES

DESCRIPTION

Charmante maison de 3 chambres avec jardin, stationnement et potentiel d'extension – Sééz, Vallée de la Tarentaise

Située au cœur de Sééz, cette maison de 3 chambres offre de beaux volumes, un jardin exposé sud, plusieurs places de stationnement privées, ainsi qu'un fort potentiel d'agrandissement ou de réaménagement.

Caractéristiques principales

Jardin exposé plein sud avec grande terrasse
Possibilité de créer une véranda, un jardin d'hiver ou une extension

Pièce de vie lumineuse avec vue sur Bourg-Saint-Maurice

3 chambres, 2 salles de bains, WC séparé

Agencement flexible permettant la création d'un studio indépendant

Garage, carport et stationnement extérieur pour plusieurs véhicules

Atelier, cabanon de jardin et potager

Agencement

Au niveau principal : hall d'entrée, petite chambre, salle de bains avec baignoire, WC séparé, et séjour avec salle à manger ouvert sur le jardin. Une véranda couverte donne accès à une structure en béton (actuellement utilisée en carport), idéale pour un futur aménagement ou une extension.

À l'étage : deux chambres avec grandes baies vitrées, reliées par une salle d'eau avec WC. L'une des chambres dispose d'une entrée indépendante avec escalier, offrant un fort potentiel pour un studio ou une extension supplémentaire.

Localisation

Au sein du charmant village dynamique de Sééz, avec écoles, boulangerie, boucherie, fromagerie artisanale, restaurants, supérette bio, pharmacie,