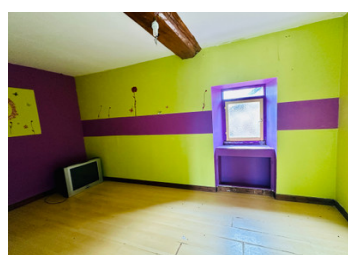
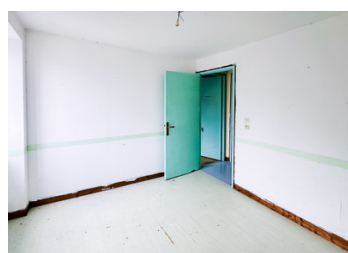
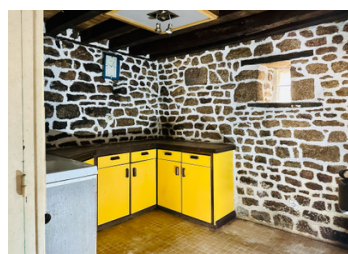


## Charmante propriété de village à rénover avec 3 chambres – Près de Lassay-les-Châteaux



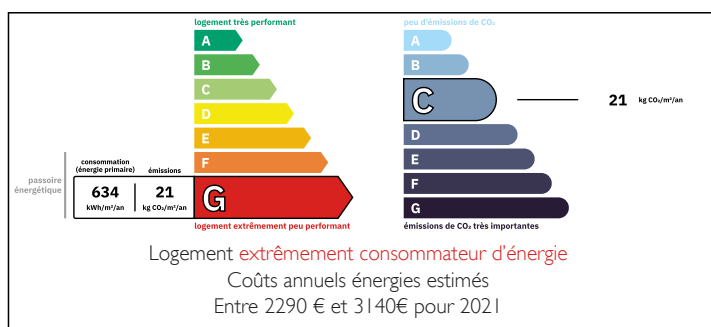
## INFORMATION

Ville:	Le Housseau-Brétignolles
Département:	Mayenne
Ch:	3
SdB:	1
Surface:	105 m <sup>2</sup>
Terrain:	0 m <sup>2</sup>

## RÉSUMÉ

Charmante maison semi-mitoyenne située dans un village paisible à quelques minutes de la ville médiévale de Lassay-les-Châteaux. Elle comprend un salon, une cuisine, une salle de bains avec WC, trois chambres et un grand grenier (41,3 m<sup>2</sup>) pouvant être aménagé. Elle dispose également d'une cour privée, d'un parking hors voirie et d'une cave séparée. Projet de rénovation idéal avec un grand potentiel dans un cadre rural très recherché.

## DPE



NB. Les prix cités font référence à des transactions en euros. Les fluctuations des taux de change ne sont pas de la responsabilité de l'agence ou de ceux qui la représentent. L'agence et ses représentants ne sont pas autorisés à faire ou donner des garanties relatives à la propriété. Ces indications ne font pas partie d'une offre ou d'un contrat et ne doivent pas être considérées comme des déclarations ou des représentations de faits, mais comme une représentation générale de la propriété. Toutes les superficies, les mesures ou les distances sont approximatives. Les textes, photographies et plans sont seulement donnés à titre indicatif et ne sont pas nécessairement complets. Leggett n'a pas testé tous les services, équipements ou installations et ne peut donc pas en garantir les spécificités.

Les informations pour les achats hors-plan sont donnés à titre indicatif seulement. La finition de la propriété peut varier. Les acheteurs sont invités à engager un spécialiste pour vérifier les plans et les spécifications énoncées dans leur contrat d'achat avec le promoteur.



## DESCRIPTION

Le rez-de-chaussée : salon (19,97 m<sup>2</sup>) avec une porte donnant sur une cour arrière privée, un espace idéal pour profiter d'un repas en plein air ou de moments de tranquillité. Une cuisine compacte (6,02 m<sup>2</sup>) et une salle de bains avec WC (2,67 m<sup>2</sup>).

À l'étage, trois chambres (8,7 m<sup>2</sup>, 10,13 m<sup>2</sup> et 10,73 m<sup>2</sup>), un couloir et un accès à un grenier spacieux de 41,3 m<sup>2</sup>, idéal pour être aménagé en espace de vie supplémentaire.

La propriété bénéficie également d'un parking hors voirie et d'une cave en pierre séparée attenante à la maison, offrant un espace de rangement ou d'atelier très pratique.

Que vous recherchiez une maison de vacances, une résidence à temps plein ou un projet de rénovation à fort potentiel, cette propriété est une opportunité fantastique dans un cadre rural très prisé.

Aménités locales à Lassay Les Châteaux - 4,4 km  
Station thermale de Bagnoles de l'Orne - 16 km  
Ville médiévale de Domfront - 18 km  
Ports ferry : Caen - 110 km, Le Havre - 188 km, Calais - 430 km  
Aéroports : Rennes - 120 km, Tours - 198 km, Paris - 263 km

-----

Les informations sur les risques auxquels ce bien est exposé sont disponibles sur le site Géorisques : <https://www.georisques.gouv.fr>

## TAXES LOCALES

Taxe habitation: EUR

## NOTES