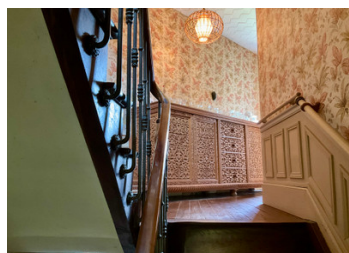
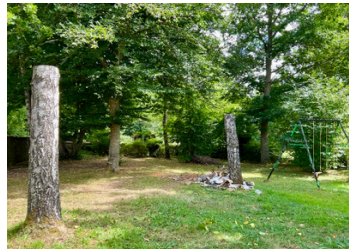
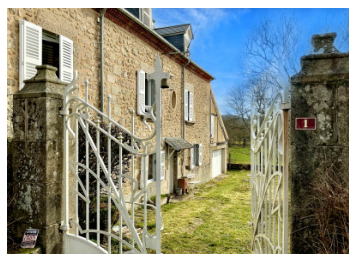


Charmante maison en granit avec jardin clos, atelier et parking dans un cadre rural

EXCLUSIF



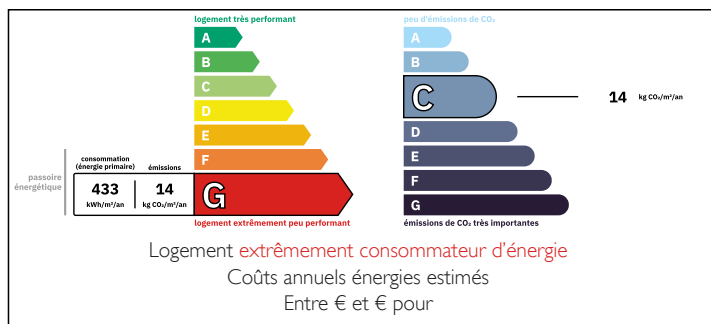
INFORMATION

Ville:	Pontcharraud
Département:	Creuse
Ch:	7
SdB:	2
Surface:	167 m ²
Terrain:	1004 m ²

RÉSUMÉ

Cette charmante propriété indépendante en granit est située dans un petit hameau avec quelques voisins, dans une rue sans issue. Felletin se trouve à 13 km et Aubusson à environ 20 km. La commune de Pontcharraud a une densité de population de 8,7 habitants au km². Ces deux jolies villes de campagne proposent des marchés hebdomadaires, des cafés et des restaurants, ainsi que de petites entreprises et boutiques familiales. Depuis la maison, vous pouvez voir le promontoire de Saint-Georges Nigremont, qui surplombe la Creuse, avec une vue à 180 degrés. Ce site fait partie des 500 plus beaux sites répertoriés par la Fédération française de cyclisme. Le sentier de randonnée GR89 relie également Pontcharraud à Felletin.

DPE



NB. Les prix cités font référence à des transactions en euros. Les fluctuations des taux de change ne sont pas de la responsabilité de l'agence ou de ceux qui la représentent. L'agence et ses représentants ne sont pas autorisés à faire ou donner des garanties relatives à la propriété. Ces indications ne font pas partie d'une offre ou d'un contrat et ne doivent pas être considérées comme des déclarations ou des représentations de faits, mais comme une représentation générale de la propriété. Toutes les superficies, les mesures ou les distances sont approximatives. Les textes, photographies et plans sont seulement donnés à titre indicatif et ne sont pas nécessairement complets. Leggett n'a pas testé tous les services, équipements ou installations et ne peut donc pas en garantir les spécificités.

Les informations pour les achats hors-plan sont donnés à titre indicatif seulement. La finition de la propriété peut varier. Les acheteurs sont invités à engager un spécialiste pour vérifier les plans et les spécifications énoncées dans leur contrat d'achat avec le promoteur.



DESCRIPTION

C'est l'une de ces maisons qui répond à de nombreux critères : située à la campagne, construite en granit avec des éléments d'origine, dotée d'un jardin spacieux et d'un garage. Avec ses 7 chambres, elle serait idéale comme maison familiale, chambre d'hôtes ou résidence secondaire à la campagne.

La maison, située à l'orée d'un petit hameau, offre une vue imprenable sur la campagne environnante. Il y a un petit parking séparé ou l'accès peut se faire par une petite ruelle à l'arrière de la propriété. Un beau portail en fer forgé et des marches mènent à l'avant de la propriété.

Depuis l'entrée carrelée, à gauche, en passant par des portes doubles, la cuisine est dotée d'une impressionnante cheminée en granit ancien et d'un sol en dalles. Il y a deux meubles encastrés et une belle cuisinière ancienne (qui ne fonctionne pas) trône dans la cheminée. Sur le côté se trouve une cuisinière plus moderne et fonctionnelle. À droite du hall d'entrée se trouve une grande salle familiale avec parquet de Hongrie, dont une baie vitrée s'ouvrent sur une petite terrasse et le jardin clos à l'arrière. Tout droit se trouve l'escalier en bois avec WC et une petite salle d'eau sur le palier intermédiaire.

Au premier étage, il y a 4 chambres, dont une avec salle d'eau et WC, et deux avec lavabos. Le palier est équipé d'un grand placard de rangement avec...

TAXES LOCALES

Taxe foncière: **781 EUR**

Taxe habitation: **EUR**

NOTES