

Belle maison du bourg avec 3 chambres, 2 salles d'eau, piscine, jardin et garage

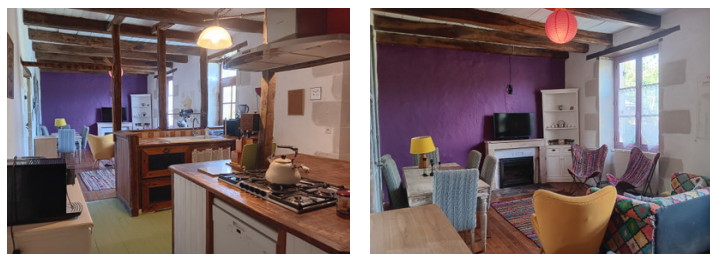


## INFORMATION

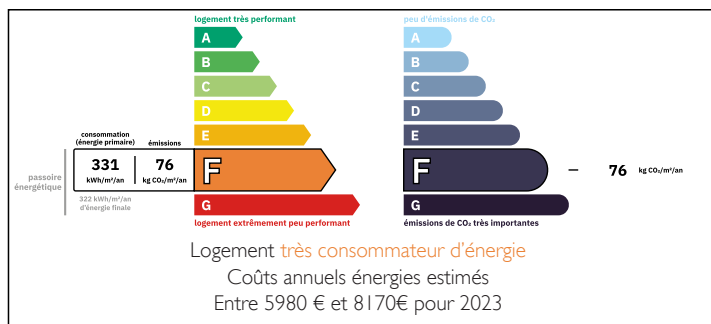
Ville:	Sommières-du-Clain
Département:	Vienne
Ch:	3
SdB:	2
Surface:	179 m <sup>2</sup>
Terrain:	350 m <sup>2</sup>

## RÉSUMÉ

À quelques pas seulement du cœur de ce village populaire avec une sélection de services, y compris un bar et un restaurant. À proximité de deux villes de marché, cette maison serait idéale comme maison familiale ou une maison secondaire. Elle dispose d'un jardin privé clos avec piscine et terrasse à l'arrière de la propriété pour profiter des journées d'été paresseuses.



## DPE



NB. Les prix cités font référence à des transactions en euros. Les fluctuations des taux de change ne sont pas de la responsabilité de l'agence ou de ceux qui la représentent. L'agence et ses représentants ne sont pas autorisés à faire ou donner des garanties relatives à la propriété. Ces indications ne font pas partie d'une offre ou d'un contrat et ne doivent pas être considérées comme des déclarations ou des représentations de faits, mais comme une représentation générale de la propriété. Toutes les superficies, les mesures ou les distances sont approximatives. Les textes, photographies et plans sont seulement donnés à titre indicatif et ne sont pas nécessairement complets. Leggett n'a pas testé tous les services, équipements ou installations et ne peut donc pas en garantir les spécificités.

Les informations pour les achats hors-plan sont donnés à titre indicatif seulement. La finition de la propriété peut varier. Les acheteurs sont invités à engager un spécialiste pour vérifier les plans et les spécifications énoncées dans leur contrat d'achat avec le promoteur.



## DESCRIPTION

### REZ-DE-CHAUSSÉE

Entrée - sol en dalles d'origine et bel escalier.

Salon/chambre - cheminée traditionnelle et sol en bois.

Chambre 1 - chambre spacieuse avec grand espace dressing et cheminée traditionnelle.

Salle de douche - douche à l'italienne, place pour une baignoire, lavabo et WC.

Atelier/chaufferie - grand espace abritant la chaudière et la plomberie pour le lave-linge.

### PREMIER ÉTAGE

Cuisine/salon - salon confortable ouvert avec cuisine, offrant beaucoup de caractère incluant des poutres apparentes et une cheminée avec poêle à bois. Une porte mène par des escaliers en pierre au jardin.

Salle de bain - salle de bain familiale avec baignoire, lavabo et WC.

Chambre 2 et 3 - deux chambres lumineuses et spacieuses avec cheminée et sol en bois.

### EXTÉRIEUR

Jardin à l'avant de la propriété, avec stationnement et puits.

Le grand garage, qui était à l'origine une grange, offre beaucoup d'espace de rangement avec des portes à l'avant de la propriété et un accès au jardin à l'arrière.

À l'arrière de la piscine, il y a de petites dépendances qui pourraient être utilisées comme vestiaires ou cuisine d'été.

### EMPLACEMENT

La place du village est à quelques pas de la propriété, la place est surplombée par une belle église et un château. Le village propose un cabinet médical, un bar, un bar/restaurant, une boulangerie, une épicerie, un opticien et une pharmacie. Il y a aussi un bureau de poste et une école primaire dans le village. Les villes de marché de Gencay (12 km) et Civray (15 km) sont facilement accessibles en voiture et offrent une bonne...

## TAXES LOCALES

Taxe habitation: EUR

## NOTES