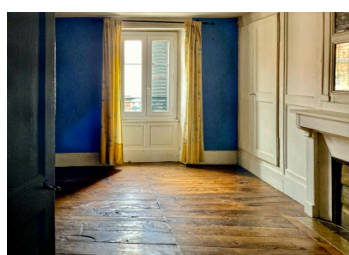
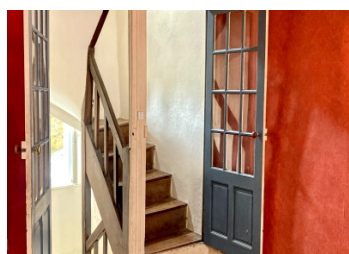


Charmante maison de ville au cœur historique de Bourgneuf, avec des magnifiques éléments d'origine.



INFORMATION

Ville:	Bourgneuf
Département:	Creuse
Ch:	3
SdB:	1
Surface:	81 m2
Terrain:	0 m2

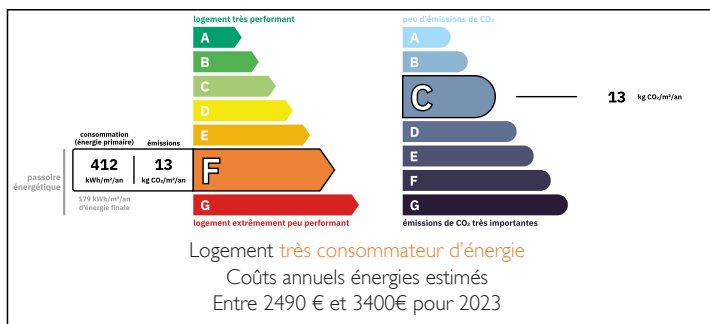
RÉSUMÉ

Située dans une rue calme au cœur historique de Bourgneuf, cette charmante maison de ville authentique s'étend sur quatre niveaux et offre de belles possibilités.

Fondée au début du XIIe siècle par les chevaliers Hospitaliers, Bourgneuf est une ville riche en histoire, avec ses ruelles pavées, ses bâtiments classés et ses monuments emblématiques tels que les célèbres tours Zizim et Lastic, ainsi que la citadelle templière.

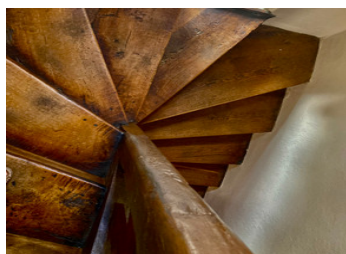
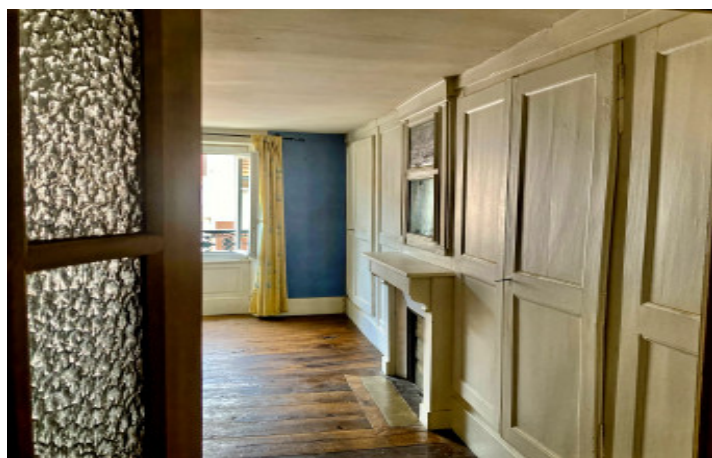
La ville offre toutes les commodités essentielles, ainsi qu'un choix de bars et de restaurants dans son centre médiéval. Tout est accessible à pied : écoles, commerces, transports en commun, cinéma et même l'hôpital local. À seulement quelques minutes se trouvent les paysages naturels paisibles de la Creuse — un lieu rare qui combine charme historique, confort urbain et tranquillité de la

DPE



NB. Les prix cités font référence à des transactions en euros. Les fluctuations des taux de change ne sont pas de la responsabilité de l'agence ou de ceux qui la représentent. L'agence et ses représentants ne sont pas autorisés à faire ou donner des garanties relatives à la propriété. Ces indications ne font pas partie d'une offre ou d'un contrat et ne doivent pas être considérées comme des déclarations ou des représentations de faits, mais comme une représentation générale de la propriété. Toutes les superficies, les mesures ou les distances sont approximatives. Les textes, photographies et plans sont seulement donnés à titre indicatif et ne sont pas nécessairement complets. Leggett n'a pas testé tous les services, équipements ou installations et ne peut donc pas en garantir les spécificités.

Les informations pour les achats hors-plan sont donnés à titre indicatif seulement. La finition de la propriété peut varier. Les acheteurs sont invités à engager un spécialiste pour vérifier les plans et les spécifications énoncées dans leur contrat d'achat avec le promoteur.



DESCRIPTION

Cette maison en pierre authentique et pleine de charme regorge de détails d'origine, tels que de beaux planchers anciens bien conservés et des cheminées dans chaque pièce principale. Habitable immédiatement, elle offre un excellent potentiel avec un peu de modernisation — idéale comme première acquisition ou comme résidence secondaire pleine de caractère.

Au rez-de-chaussée, vous trouverez un salon cosy avec une cheminée d'époque pouvant accueillir un poêle à bois. Cette pièce mène à une salle à manger, une cuisine et des toilettes séparées. En ouvrant la salle à manger sur la cuisine, il serait possible de créer une grande cuisine familiale et de repositionner les WC dans un espace plus intime. La propriété n'a pas de jardin ni d'espace extérieur.

Au premier étage se trouve une grande pièce lumineuse avec parquet ancien et cheminée. Anciennement utilisée comme deuxième salon, cette pièce pourrait devenir une magnifique suite parentale avec l'ajout d'une salle d'eau.

Le deuxième étage comprend une autre chambre double ainsi qu'une salle de bains, et au dernier étage se trouvent une troisième chambre et un grenier — parfaits pour un bureau à domicile ou un espace de rangement supplémentaire.

La toiture a été isolée, et toutes les fenêtres ont été récemment remplacées par du double vitrage. La maison est propre et en bon état général, bien que la cuisine et la salle de bains mériteraient un rafraîchissement.

Cette maison de ville pleine de charme, plus spacieuse qu'elle n'y paraît, est prête à être habitée. Située à distance de...

TAXES LOCALES

Taxe foncière: **672 EUR**

Taxe habitation: **EUR**

NOTES